



SUMMIT

MONTÁŽNA PRÍRUČKA ZABUDOVANÉHO PLYNOVÉHO GRILU S TEKUTÝM PROPÁNOM

S-460 · S-660

LPG

ZAREGISTRUJTE SA *dnes*

Objavte radosť z grilovania:
Zaregistrujte Váš plynový gril SUMMIT
a získajte špeciálny obsah, ktorý z Vás
urobí majstra grilovania.

Registrácia je jednoduchá a opýtame sa
Vás iba na pár rýchlych otázok. Za menej
než 2 minúty aktivujete Vaše jedinečné
WEBER-ID a odomknete svet znalostí a
rád WEBER. Inšpirujte sa na Vašej ceste.



weber.com

**PRED POUŽITÍM SVOJHO PLYNOVÉHO GRILU SI
MUSÍTE PREČITAŤ TÚTO POUŽÍVATEĽSKÚ PRÍRUČKU.**

⚠ NEBEZPEČENSTVO

Ak zacítite plyn:

- 1) **Zatvorte prívod plynu do zariadenia.**
- 2) **Zhasnite prípadné otvorené plamene.**
- 3) **Otvorte veko.**
- 4) **Ak sa pach plynu nestratí, držte sa v bezpečnej vzdialenosti od zariadenia a okamžite zavolajte vášho dodávateľa plynu alebo hasičov.**

Unikajúci plyn môže spôsobiť požiar alebo výbuch, čo môže mať za následok vážne zranenie, smrť alebo poškodenie majetku.

⚠ VAROVANIE

- 1) **Neskladujte a nepoužívajte benzín alebo iné horľavé kvapaliny alebo plynné látky v blízkosti tohto ani iného podobného zariadenia.**
- 2) **Plynovú fľašu, ktorá nie je pripojená a nepoužíva sa, neskladujte v blízkosti tohto ani iného podobného zariadenia.**

⚠ VAROVANIE: Pred použitím grilu starostlivo vykonajte všetky postupy kontroly tesnosti z tejto Používateľskej príručky. Vykonajte ich aj v prípade, že gril zmontoval predajca.

⚠ VAROVANIE: Nezapaľujte gril bez toho, aby ste si prečítali časti o ZAPÁLENÍ HORÁKA v tejto Používateľskej príručke.

IBA NA VONKAJŠIE POUŽITIE.

POZNÁMKA PRE MONTÉRA: Tieto pokyny musia zostať vlastníkovi, ktorý si ich odloží na použitie v budúcnosti.

CE :2531CS-0185
ID: 2531

Tento Návod na použitie si uchovajte pre ďalšiu potrebu, dôkladne si ho prečítajte a pokiaľ máte nejaké otázky, prosíme, kontaktujte nás ešte dnes.

52675

SK - SLOVAK
02/01/20

⚠ NEBEZPEČENSTVO

Neuposlúchnutím výstrah, varovaní a upozornení v tejto užívateľskej príručke môže dôjsť k vážnemu zraneniu, smrti alebo k vzniku požiaru či výbuchu a poškodeniu majetku.

⚠ VAROVANIA

- ⚠ Neskladujte náhradnú alebo odpojenú fľašu s tekutým propánom pod alebo v blízkosti tohto grilu.
- ⚠ Dodržiavajte regulačné pokyny prípojky pre váš druh plynového grilu.
- ⚠ Neskladujte náhradnú alebo odpojenú plynovú fľašu pod alebo v blízkosti tohto grilu.
- ⚠ Nedávajte kryt grilu alebo čokoľvek horľavé na alebo do skladovacieho priestoru pod grilom.
- ⚠ Nesprávna montáž môže byť nebezpečná. Starostlivo dodržujte montážne pokyny uvedené v tejto príručke.
- ⚠ Po dlhšom období uskladnenia a/alebo nepoužívania je potrebné plynový gril WEBER pred použitím skontrolovať, či neuniká plyn alebo či nie je upchaný horák. Pozrite si pokyny uvedené v tejto príručke pre správne kontrolné postupy.
- ⚠ Na kontrolu unikania plynu nepoužívajte otvorený plameň.
- ⚠ Váš plynový gril WEBER nepoužívajte, ak z niektorej prípojky uniká plyn.
- ⚠ Horľavé materiály sa nesmú nachádzať vo vzdialenosti 60 cm od zadnej alebo bočných strán grilu.
- ⚠ Váš plynový gril WEBER nesmú používať deti. Dostupné časti grilu môžu byť veľmi horúce. Počas používania grilu držte deti v bezpečnej vzdialenosti od grilu.
- ⚠ Dávajte pozor počas používania plynového grilu WEBER. Počas varenia alebo čistenia je gril veľmi horúci a počas používania sa nikdy nesmie nechať bez dozoru alebo premiestňovať.
- ⚠ Ak horáky počas varenia zhasnú, zatvorte plynové ventily. Otvorte veko a počkajte päť minút a potom opäť zapáľte plynový plameň podľa pokynov uvedených v časti Zapaľovanie.
- ⚠ Drevené uhlie, brikety a lávové kamene v tomto plynovom grile WEBER nepoužívajte.
- ⚠ Počas varenia sa nikdy nenahýňajte ponad otvorený gril alebo nedávajte ruky alebo palce na prednú hranu varnej plochy.
- ⚠ V prípade nekontrolovaného vzplanutia posuňte jedlo mimo plameňov kým plamene nezhasnú.
- ⚠ Prípade vzplanutia plameňa z masti, vypnite všetky horáky a nechajte veko zatvorené, až kým oheň nezhasne.
- ⚠ Plynový gril WEBER je potrebné pravidelne dôkladne čistiť.
- ⚠ Pri čistení plynov alebo horákov nezávážujte otvory alebo prietoky.
- ⚠ Tekutý propánový plyn nie je zemný plyn. Prerábanie zariadenia na zemný plyn alebo pokus o použitie zemného plynu v zariadení určenom na tekutý propán je nebezpečné a spôsobí zánik záruky.
- ⚠ Preličená alebo hrdzavá plynová fľaša môže byť nebezpečná a je potrebné ju nechať skontrolovať vaším dodávateľom plynu. Nepoužívajte plynovú fľašu s poškodeným ventilom.
- ⚠ Ak napriek tomu, že sa plynová fľaša môže zdať prázdna, môže stále obsahovať isté množstvo plynu. Preto je potrebné plynovú fľašu prepravovať a skladovať vhodným spôsobom.
- ⚠ V žiadnom prípade sa nepokúšajte odpojiť regulátor plynu alebo akékoľvek ventily počas prevádzky grilu.
- ⚠ Použite žiaruvzdorné rukavice alebo chňapky (v súlade s EN 407, Hodnotenie úrovne kontaktného tepla 2 alebo viac) pri prevádzke grilu.
- ⚠ Tento gril nepoužívajte, kým nie je kompletne zmontovaný. Jednotka musí byť riadne zmontovaná podľa pokynov uvedených v časti "Montážne pokyny".
- ⚠ Nevkladajte nádrž s palivom do skrine grilu.

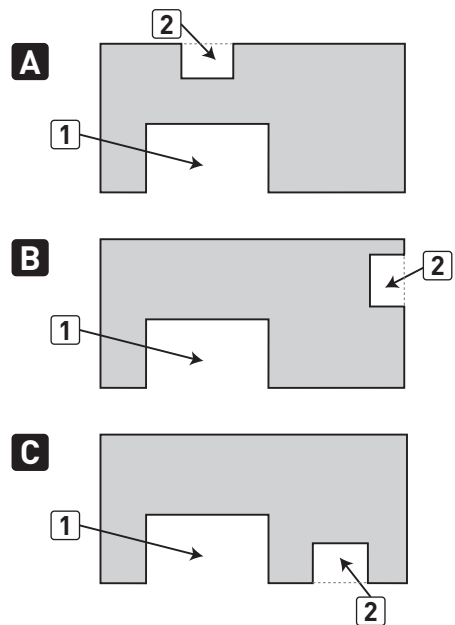
ROZMERY ZABUDOVANÉHO VÝREZU

MOŽNOSTI KONFIGURÁCIE "OSTROVNEJ" KONŠTRUKCIE

Existuje niekoľko možností konfigurácie grilu a prístupu k prívodu plynu ostrovnej konštrukcie.

3 bežné možnosti (A, B, C) sú zobrazené v tabuľke "Možnosti konfigurácie ostrovnej konštrukcie". ♦

MOŽNOSŤ KONFIGURÁCIE "OSTROVNEJ" KONŠTRUKCIE



1	Gril SUMMIT so 4 horákmi/6 horákmi
2	Prívod plynu

ROZMERY ZABUDOVANÉHO VÝREZU

PODROBNOSTI ZÁKLADNEJ KONŠTRUKCIE

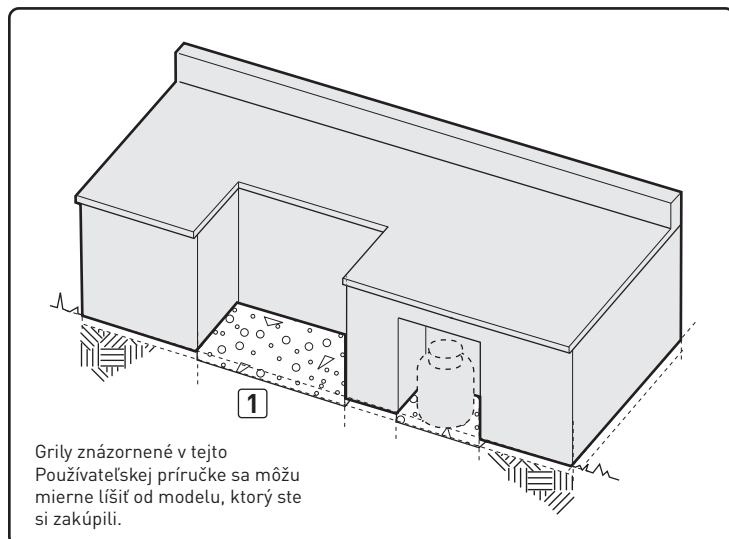
Zabudovaná jednotka grilu SUMMIT by mala byť na mieste pred začatím montovania.

Kvôli jednoduchej montáži sa gril zatlačí na kolieskach do zabudovanej konštrukcie.

Montáž tohto grilu si vyžaduje rovný podlahový podklad (1) a povrch pracovnej dosky. Podlahový podklad musí byť zhotovený z pevných materiálov a musí byť rovný a hladký. Pod podkladom sa musia použiť vhodné podkladové materiály, aby nedošlo k usadeniu a nadvihnutiu materiálov.

Výstup grilu

Ak bude mať podperná konštrukcia elektrický výstup pre gril, malo by to byť na ľavej strane konštrukcie. ♦



ROZMERY ZABUDOVANÉHO KONŠTRUKČNÉHO VÝREZU

Všetky rozmery sú s dokončenými povrchmi.

⚠ VAROVANIE: Všetky dokončené povrchy pracovnej dosky musia byť zhotovené z nehorľavých materiálov. ♦

ZÁKLADNÉ ROZMERY ZABUDOVANÉHO VÝREZU

	460	660	PRÍPUSTNÉ ODCHÝLKY
1	34" (864 mm)	42" (1 067 mm)	±1/4" (6 mm)
2	36" (914 mm)	36" (914 mm)	max.
3	24 5/16" (618 mm)	24 5/16" (618 mm)	±1/4" (6 mm)

ROZMERY ZABUDOVANÉHO VÝREZU

UMIESTNENIE GRILU

Pri rozhodovaní sa o vhodnom umiestnení plynového grilu SUMMIT venujte pozornosť aj takým veciam ako sú vystavenie vetru, blízkosť ku chodníkom s ľuďmi a udržanie čo najkratšieho prívodného palivového potrubia. Nikdy neumiestňujte plynový gril SUMMIT v garáži, zastrešenej chodbe alebo kôlni, pod nechránený prístrešok ani v inom uzatvorenom priestore. Umiestnite gril a konštrukciu tak, aby bolo v prípade požiaru dostatok miesta na bezpečnú evakuáciu.

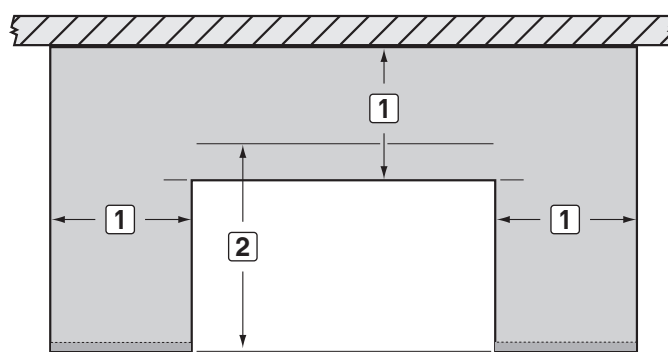
BEZPEČNÁ VZDIALENOSŤ OD POVRCHOV ALEBO KONŠTRUKCIÍ

⚠ VAROVANIE: Bezpečná vzdialenosť od akéhokoľvek povrchu alebo konštrukcie je 24" (610 mm) zo zadnej strany a strán grilu. Pred začatím montáže si pozrite časť "TYPICKÁ MONTÁŽ PRÍVODU PLYNU".

⚠ VAROVANIE: Konštrukcia, "ostrovné" časti pracovnej dosky a príľahlé pracovné oblasti pre montáž zabudovaného grilu musia byť zhotovené iba z nehorľavých materiálov.

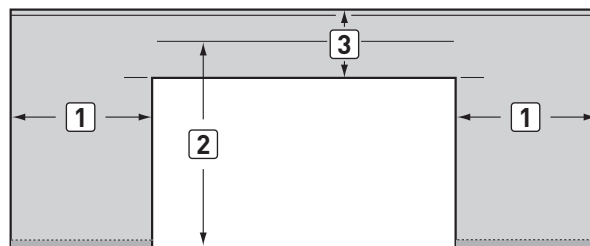
POZNÁMKA: Ak máte otázky o tom aké materiály sa považujú za nehorľavé, obráťte sa na miestne stavebniny alebo požiarny útvar. ♦

BEZPEČNÉ VZDIALENOSTI – INŠTALÁCIA SUSEDIACA S KONŠTRUKCIOU



1	24" (610 mm) akýkoľvek povrch
2	27" (686 mm) minimálne pre vôľu veka

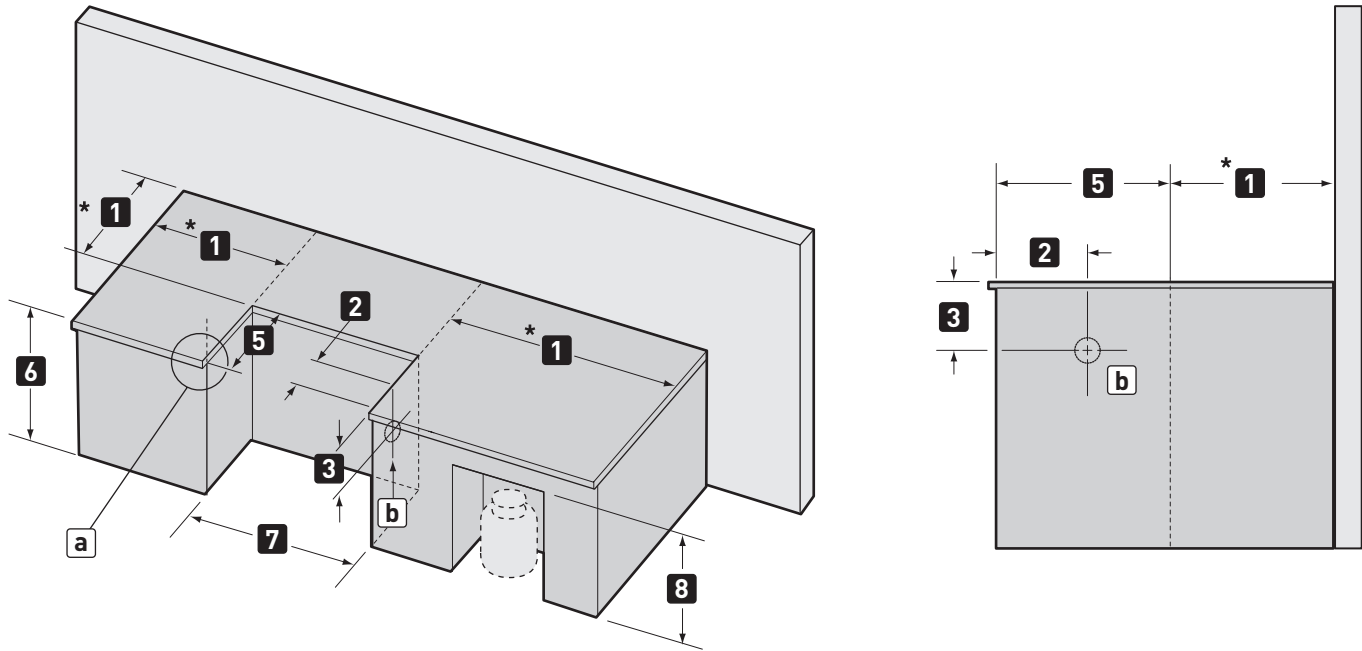
BEZPEČNÉ VZDIALENOSTI – INŠTALÁCIA "OSTROVNÝCH ČASTÍ"



1	24" (610 mm) akýkoľvek povrch
2	27" (686 mm) minimálne pre vôľu veka
3	10 1/2" (267 mm) minimálne

ROZMERY ZABUDOVANÉHO VÝREZU

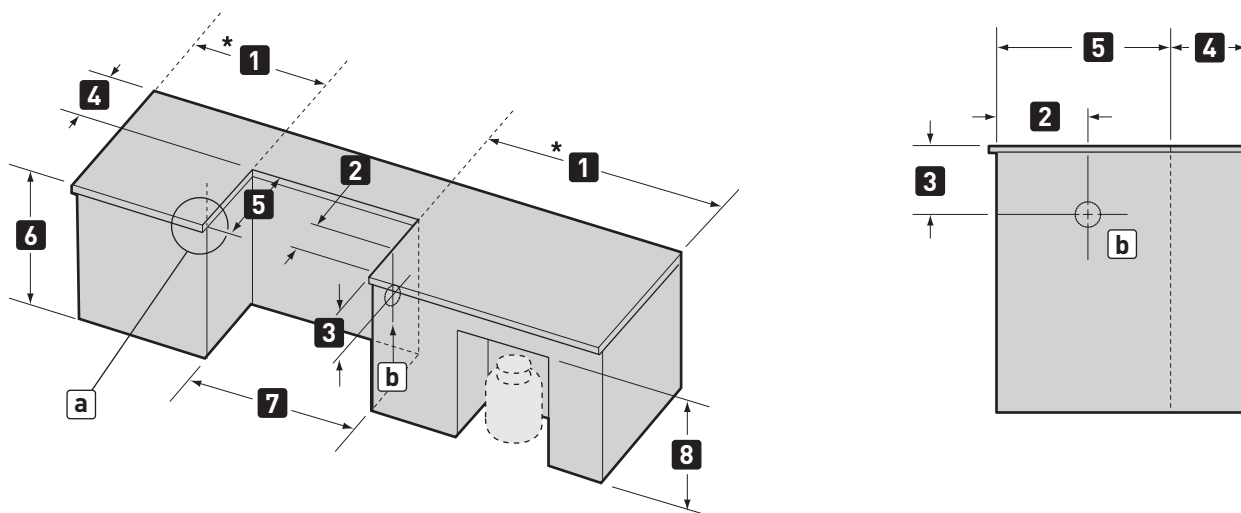
PODROBNÉ ROZMERY ZABUDOVANÉHO VÝREZU – INŠTALÁCIA SUSEDIACA S KONŠTRUKCIOU



		460	660
ROZMERY	*1	24" minimálne* (610 mm)	24" minimálne* (610 mm)
	2	16 1/2" (419 mm)	16 1/2" (419 mm)
	3	11 1/8" (283 mm)	11 1/8" (283 mm)
	5	24 5/16" (618 mm)	24 5/16" (618 mm)
	6	36" (914 mm) maximálne	36" (914 mm) maximálne
	7	34" (864 mm) Zabudovaný rám	42" (1 067 mm) Zabudovaný rám
	8	27" (686 mm) minimálne	27" (686 mm) minimálne
	a	Pre pracovnú dosku sa odporúča presah 3/4" (19 mm).	
b	Prívod plynu		
*Bezpečná vzdialenosť od akéhokoľvek povrchu alebo konštrukcie je 610 mm (24") od zadnej strany a strán grilu.			

ROZMERY ZABUDOVANÉHO VÝREZU

ODROBNÉ ROZMERY ZABUDOVANÉHO VÝREZU – INŠTALÁCIA “OSTROVNÝCH ČASTÍ”



		460	660
ROZMERY	*1	24" minimálne* (610 mm)	24" minimálne* (610 mm)
	2	16 1/2" (419 mm)	16 1/2" (419 mm)
	3	11 1/8" (283 mm)	11 1/8" (283 mm)
	4	10 1/2" (267 mm) minimálne	10 1/2" (267 mm) minimálne
	5	24 5/16" (618 mm)	24 5/16" (618 mm)
	6	36" (914 mm) maximálne	36" (914 mm) maximálne
	7	34" (864 mm) Zabudovaný rám	42" (1 067 mm) Zabudovaný rám
	8	27" (686 mm) minimálne	27" (686 mm) minimálne
a	Pre pracovnú dosku sa odporúča presah 3/4" (19 mm).		
b	Prívod plynu		
*Bezpečná vzdialenosť od akéhokoľvek povrchu alebo konštrukcie je 610 mm (24") od zadnej strany a strán grilu.			

VETRANIE

⚠ **VAROVANIE: Vetracie otvory musia byť v konštrukcii v hornej aj spodnej časti, aby bolo možné vetrať v prípade úniku plynu.**

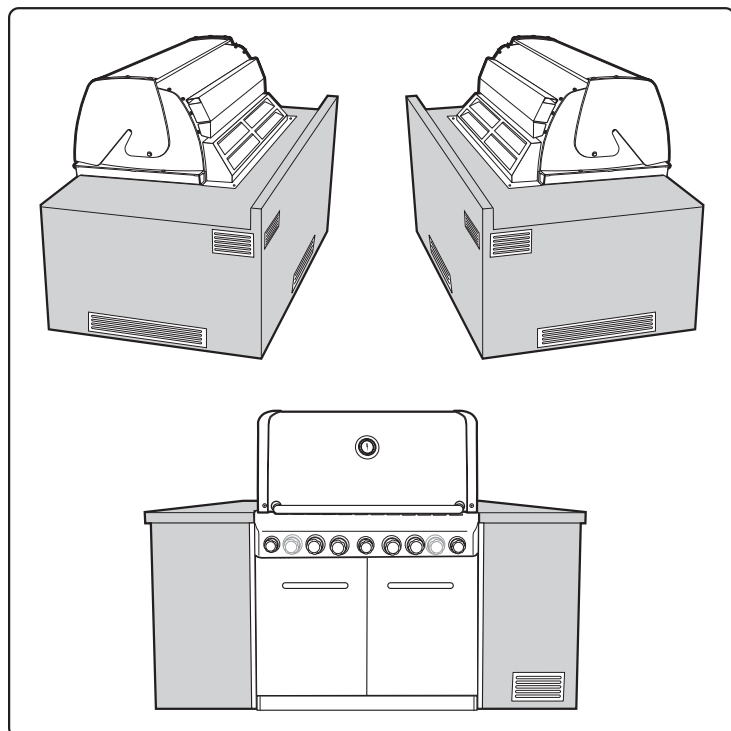
Vetracie otvory je možné umiestniť aj na zle viditeľnom mieste a musia byť chránené sieťovým materiálom, aby sa zabránilo prieniku hľadavcov a hmyzu do konštrukcie. Prevzdušňovacie otvory pomáhajú tiež vysušovať vlhkosť.

Poznámka: Tieto nákresy sú len referenčné.

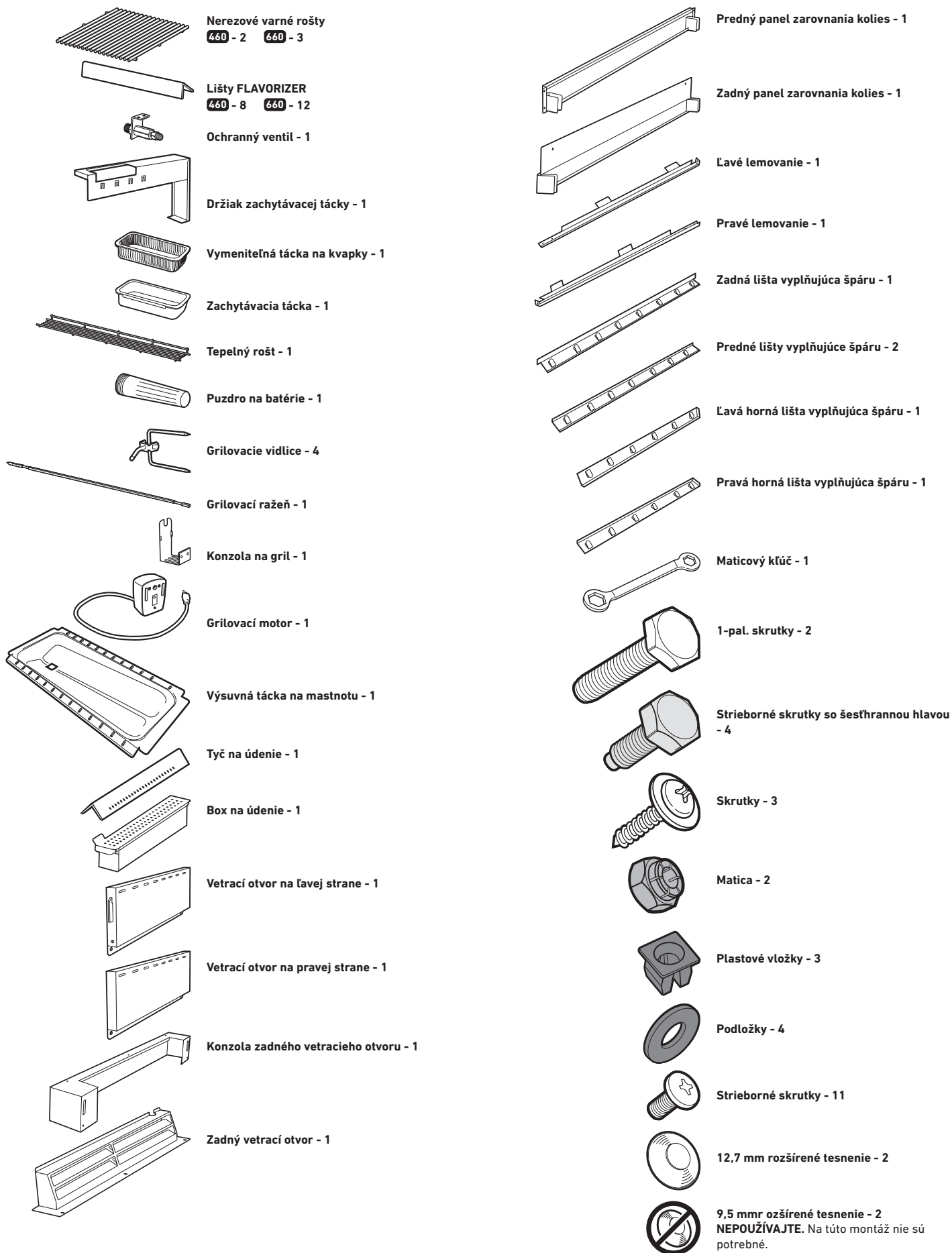
- Krížové vetranie musí byť zabudované v podpernej konštrukcii. Odporúčame minimálne 100 štvorcových palcov (254 štvorcových cm) vetracích otvorov na jednu stranu.
- Vetracie otvory musia byť na dvoch stranách konštrukcie.
- Tieto nákresy sú len referenčné.
- Umiestnenie vetracích otvorov by malo byť od stredu smerom von.
- Umiestnite vetracie otvory v spodnej aj hornej časti konštrukcie.
- Spodné vetracie otvory by mali byť čo najbližšie k zemi. Uistite sa, že oblasť vetrania nie je blokovaná vnútornými podperami konštrukcie.
- Odporúčame vetracie otvory so sieťkami.
- Prístupové dvere ku konštrukcii sa nepovažujú za vetracie otvory.
- Pravidelne vetracie otvory čistite.

⚠ **NEBEZPEČENSTVO**

Pri nedodržaní pokynov ohľadom minimálnych vetracích otvorov môže dôjsť, v prípade úniku plynu, k jeho hromadeniu v konštrukcii. To môže spôsobiť požiar alebo výbuch, ktorý môže spôsobiť vážne alebo smrteľné telesné poranenia a škody na majetku. ♦

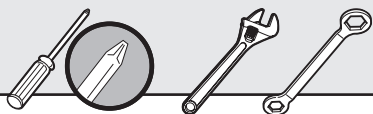


ZOZNAM SÚČIASTOK

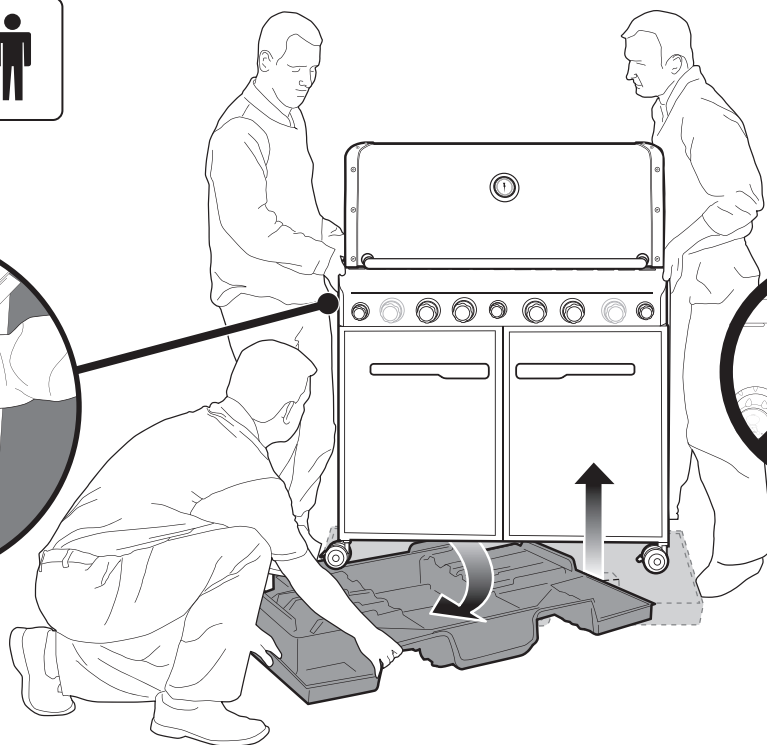
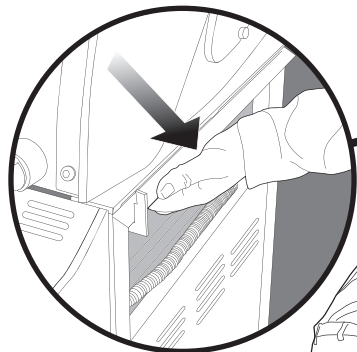


MONTÁŽ

POTREBNÉ NÁSTROJE:



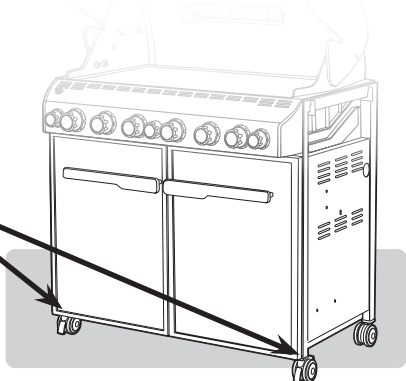
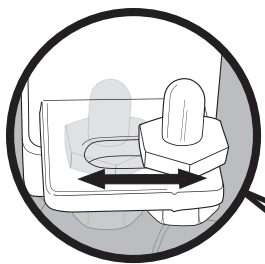
3-



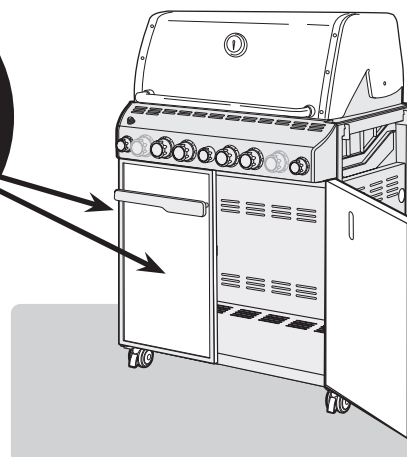
Grily znázornené v tejto Používateľskej príručke sa môžu mierne líšiť od modelu, ktorý ste si zakúpili.

⚠ **DÔLEŽITÉ: ABY STE SPRÁVNE ZAROVNALI RÁM A DVIERKA, MONTUJTE GRIL NA ROVNOM POVRCHU.**

Pred použitím grilu odstráňte z nerezového povrchu ochrannú fóliu.



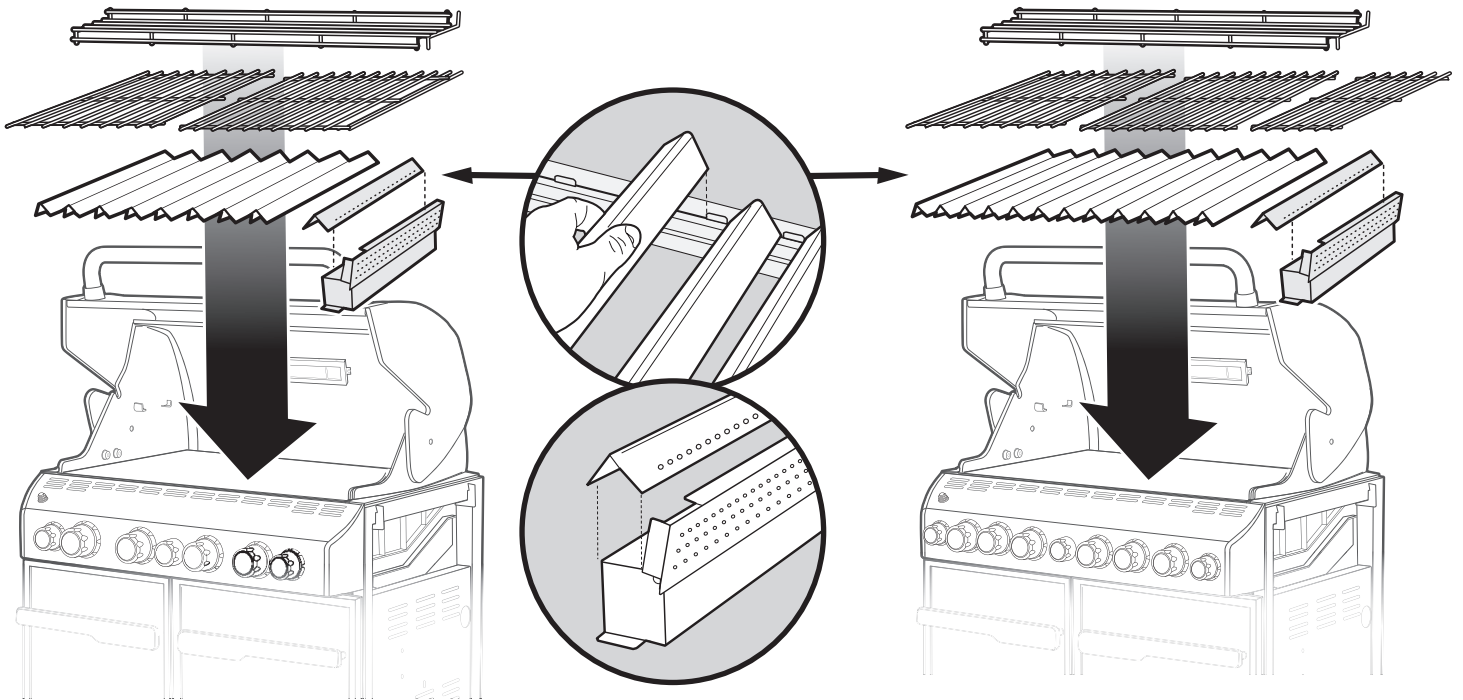
• V prípade potreby nastavte dvierka



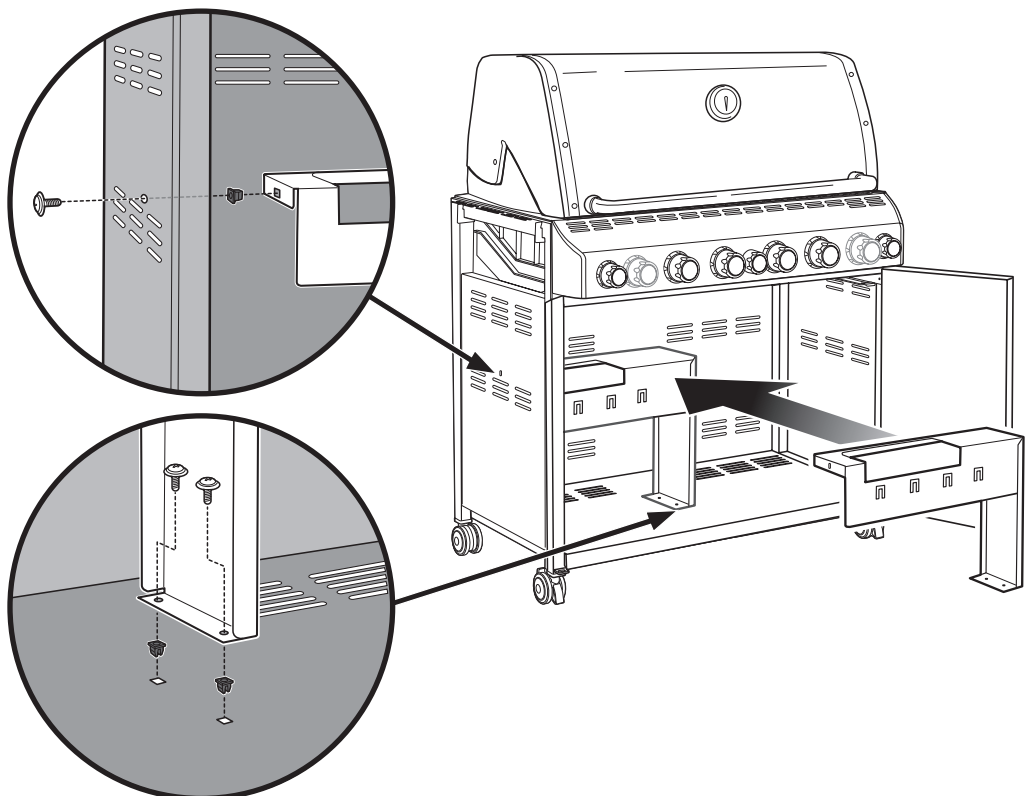
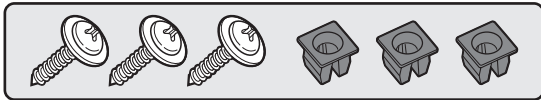
1

460

660



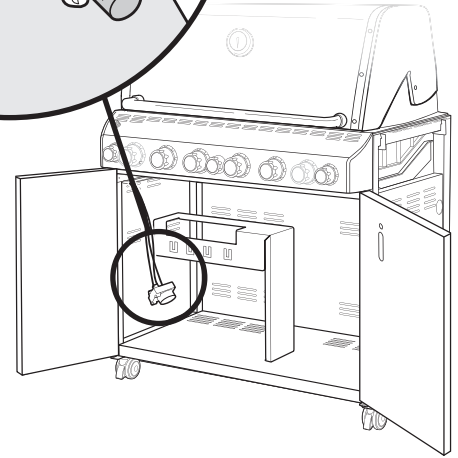
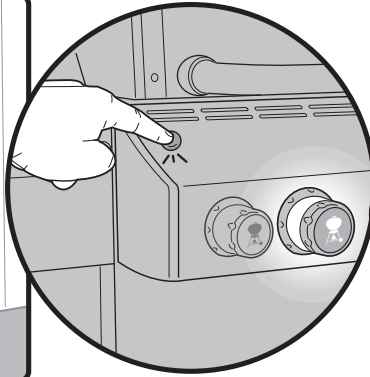
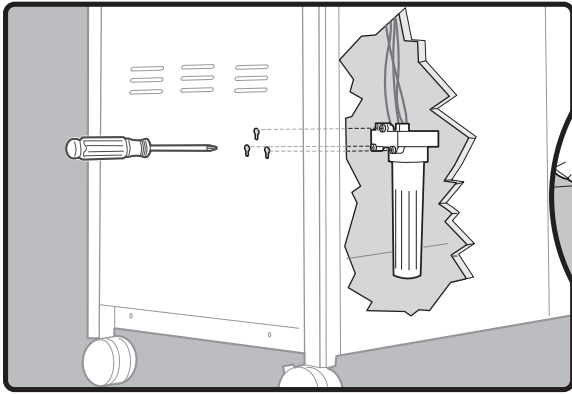
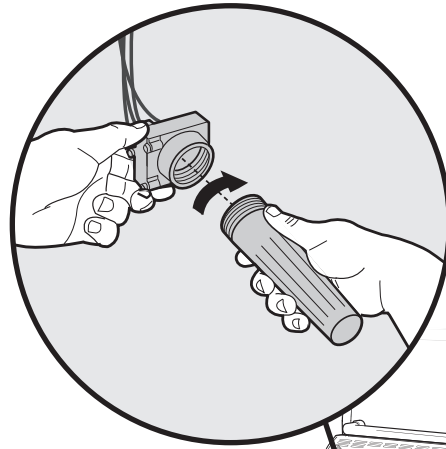
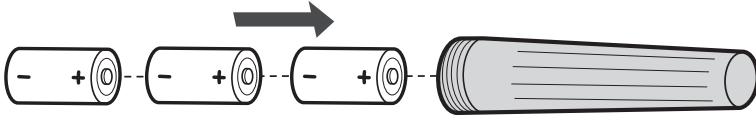
2



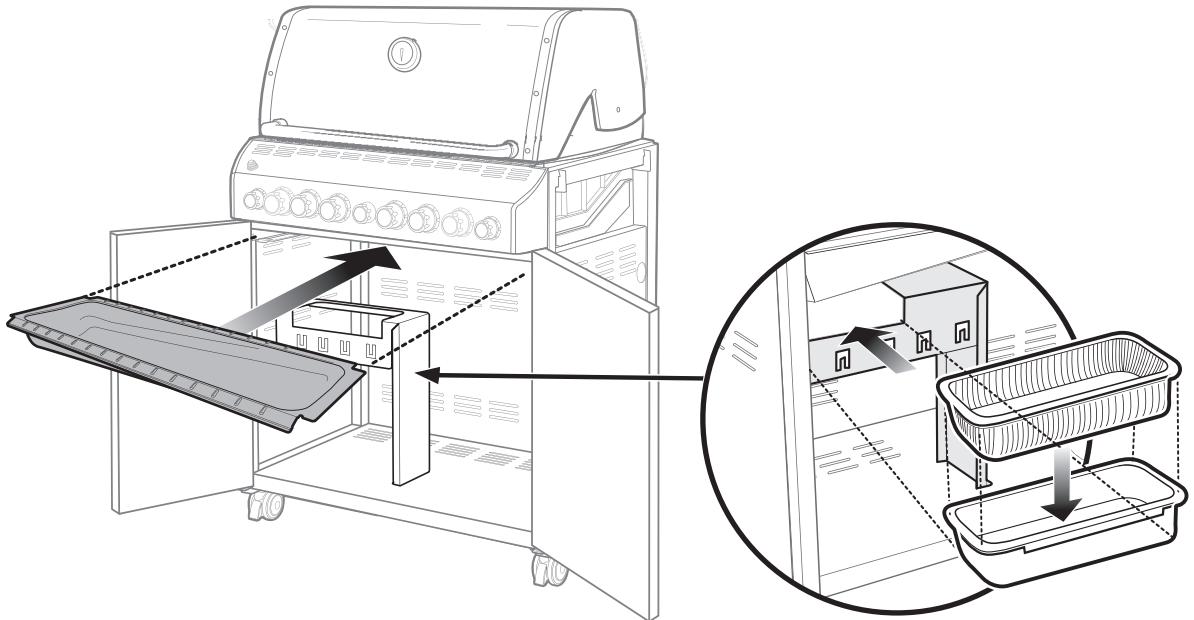
MONTÁŽ

3

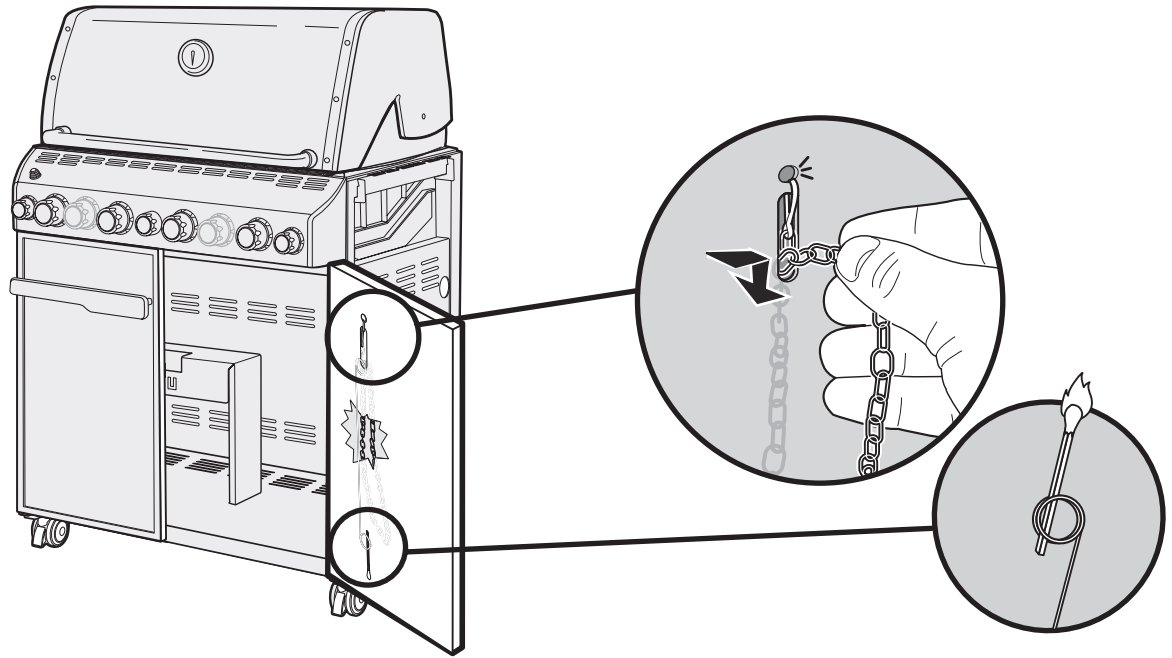
Vyžadujú sa 3 alkalické batérie veľkosti "D" (dodávajú sa).
Používajte výlučne alkalické batérie. Nemiešajte spolu staré
a nové batérie alebo rôzne typy batérií (štandardné, alkalické
alebo nabíjateľné).



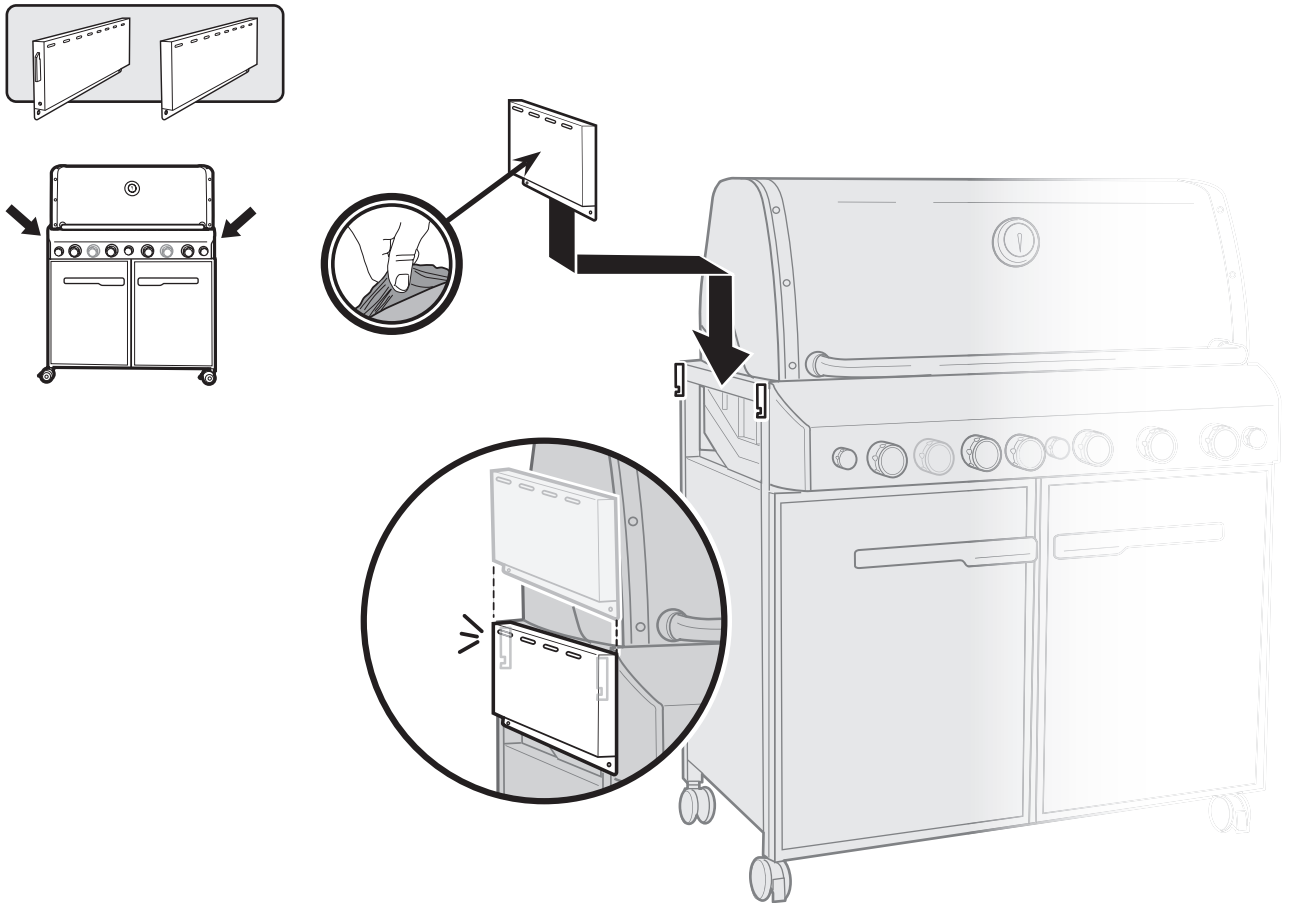
4



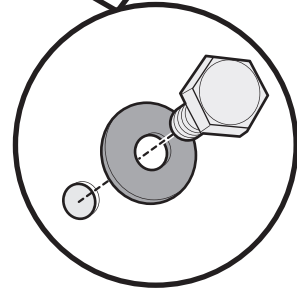
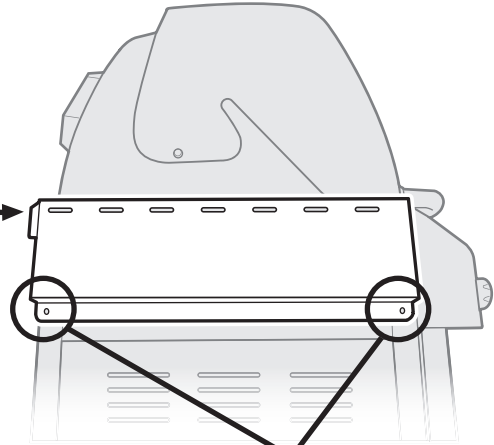
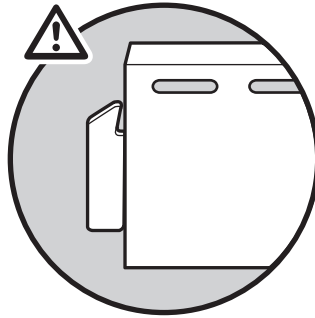
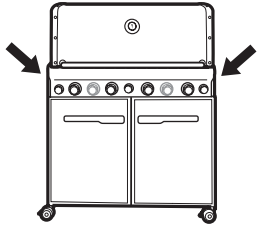
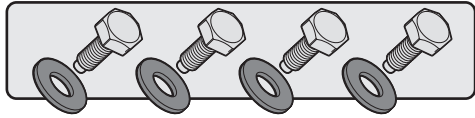
5



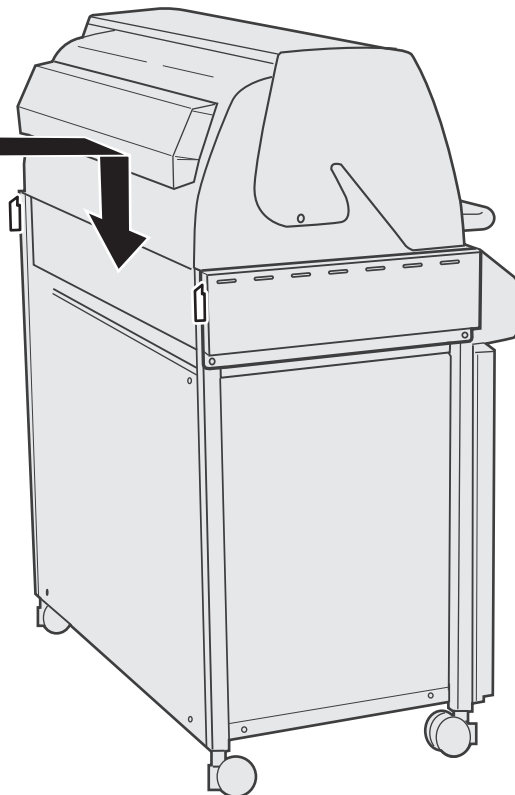
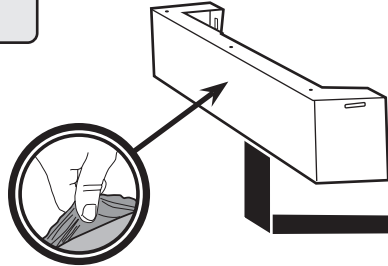
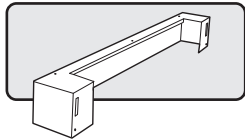
6



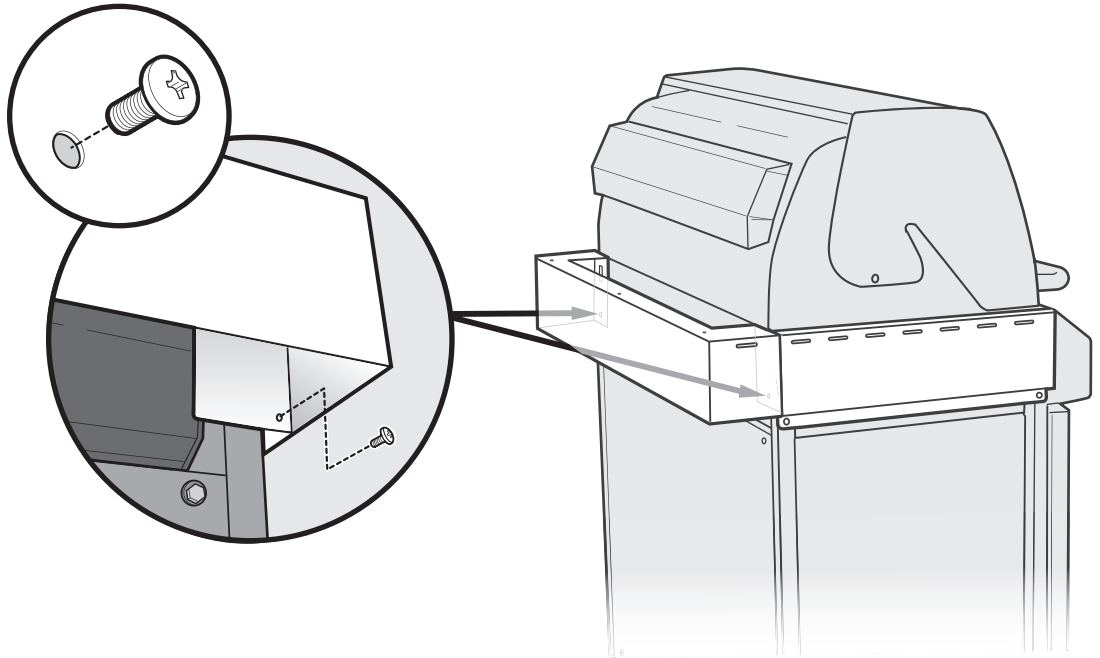
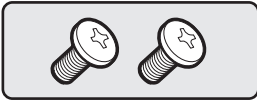
7



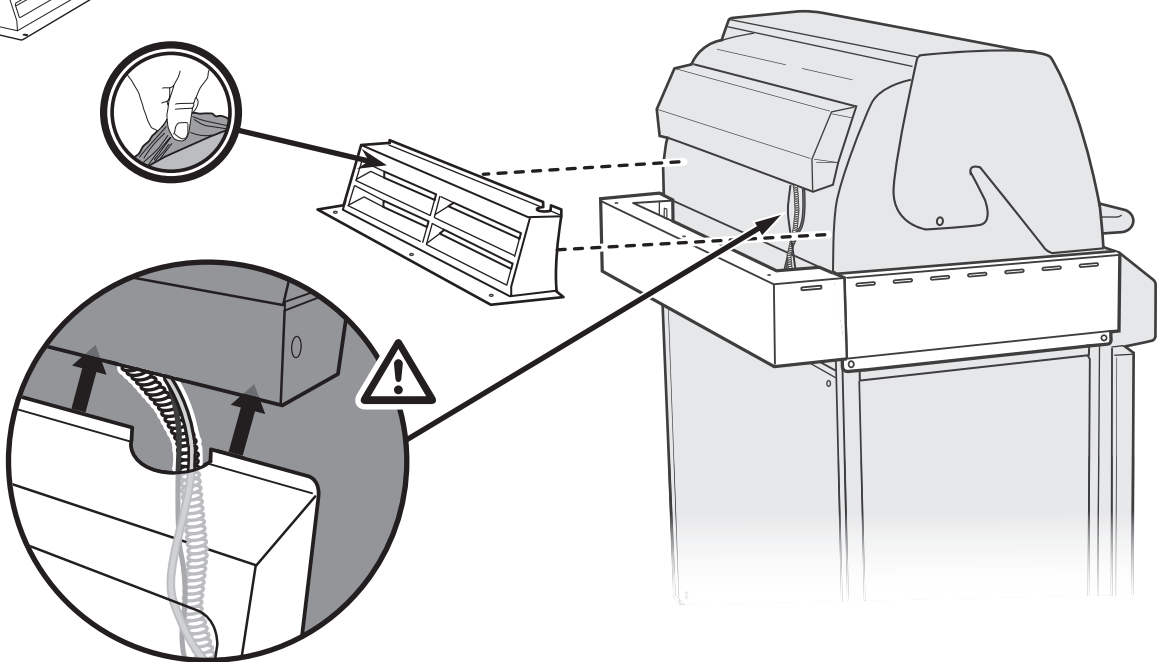
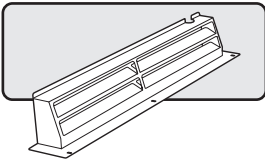
8



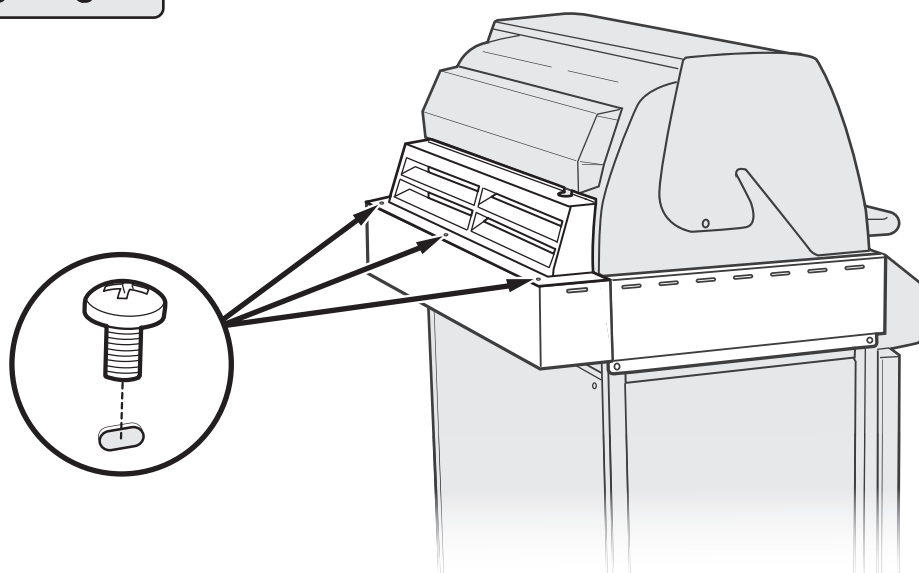
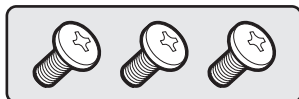
9



10

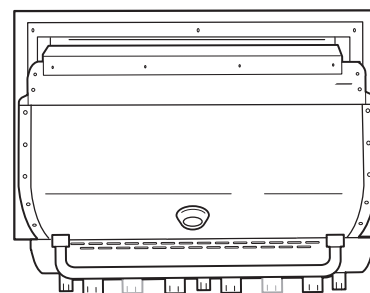
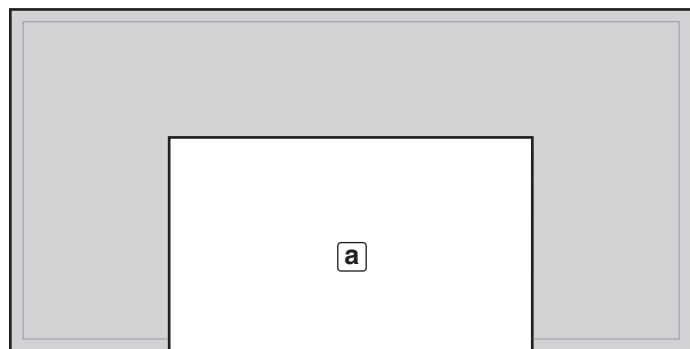


11



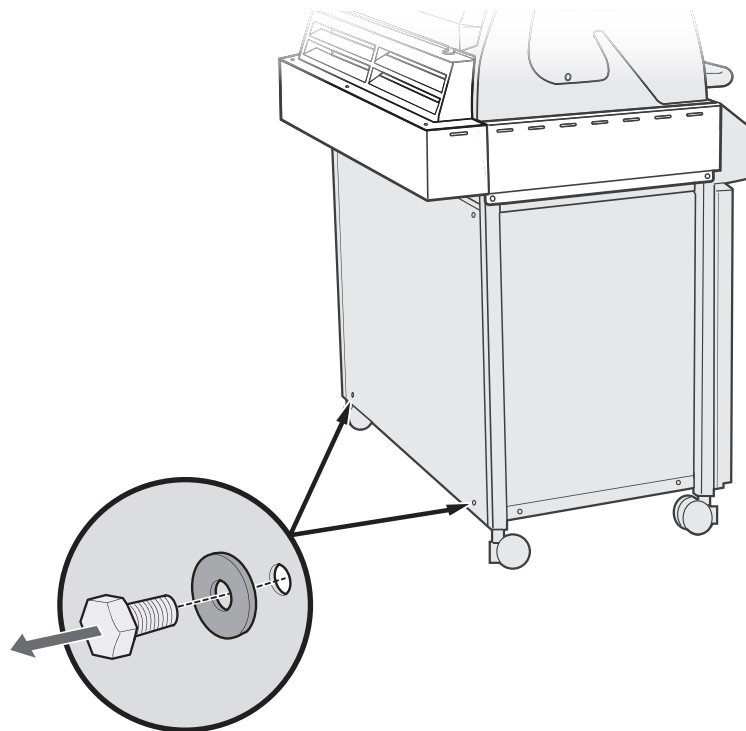
12

Teraz, keď sú namontované vetracie otvory, môžete umiestniť gril priamo pred vyrezaný otvor **(a)** zabudovanej konštrukcie. Gril sa zasunie priamo do konštrukcie po namontovaní panelov zarovnania kolies v nasledujúcich krokoch. **Zarovnajte gril so skriňou, ale nezasúvajte ho ešte do krytu.**



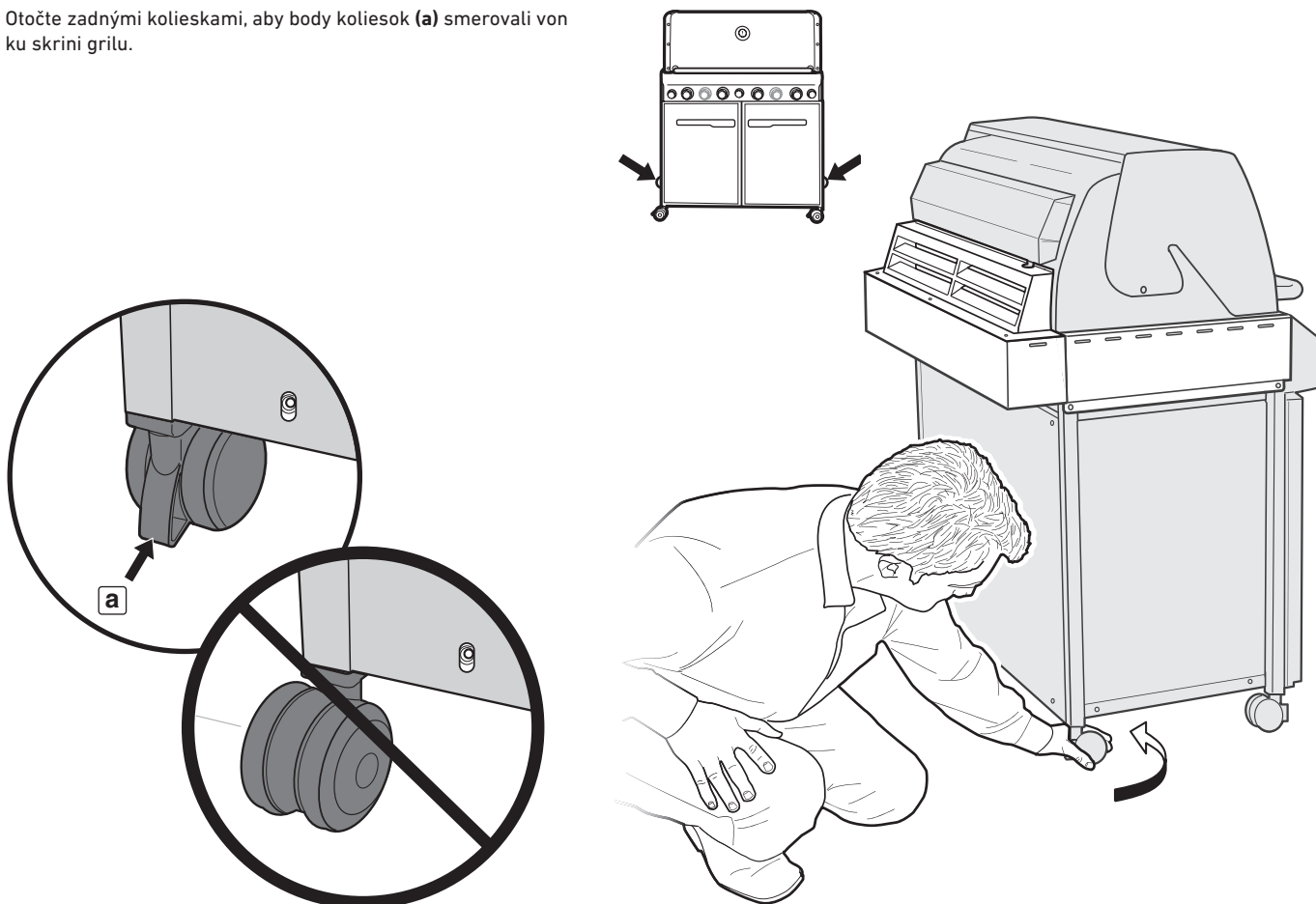
13

Z bočného panela odoberte dve skrutky a podložky a odložte bokom. **Nevyhodte skrutky ani podložky.**

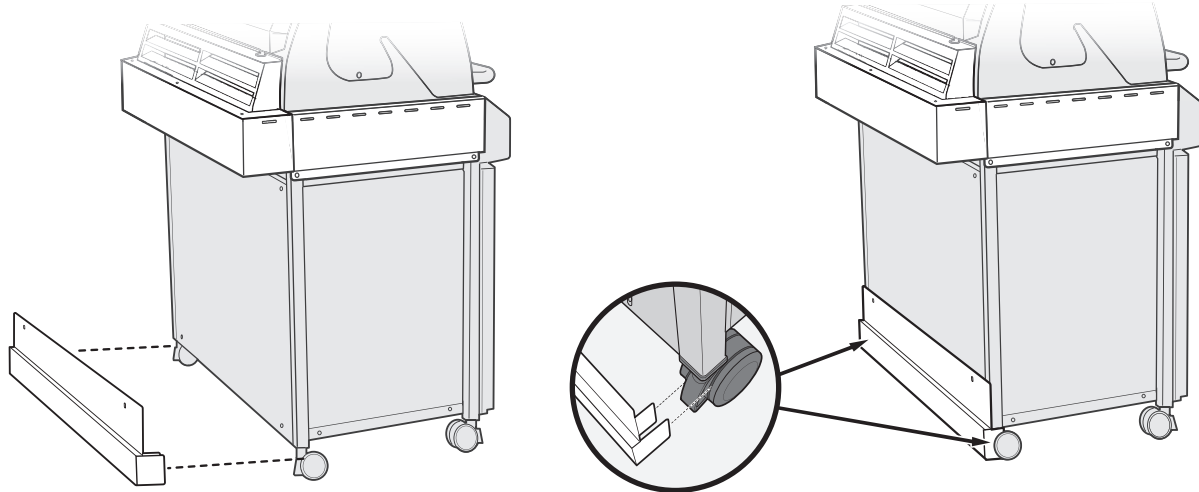
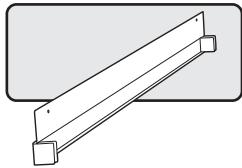


14

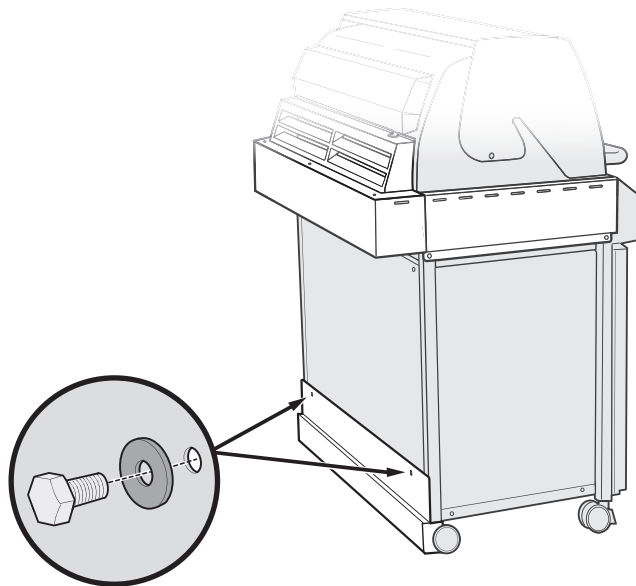
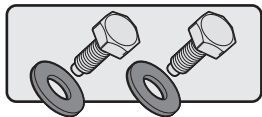
Otočte zadnými kolieskami, aby body koliesok (a) smerovali von ku skrini grilu.



15

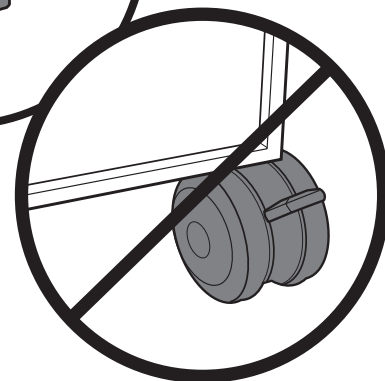
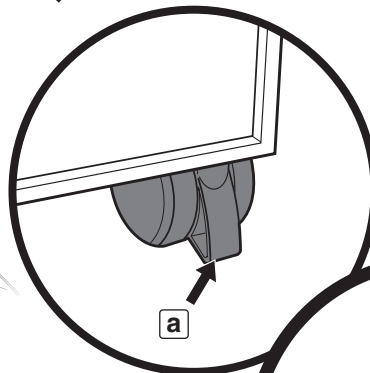
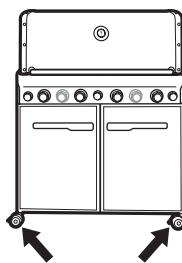
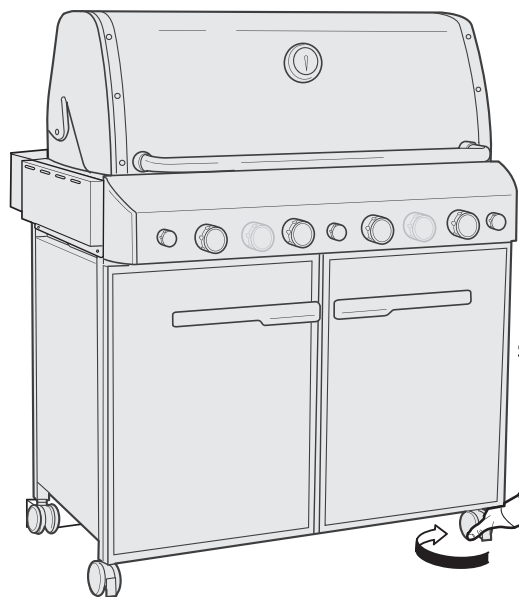


16

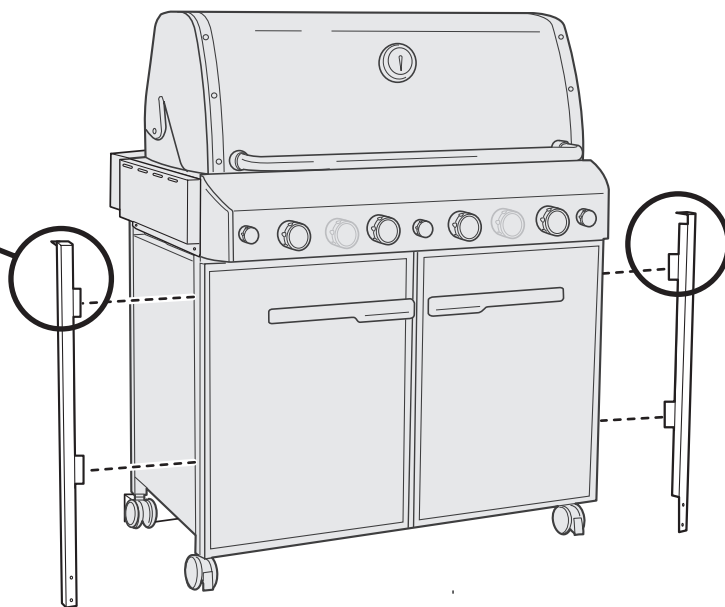
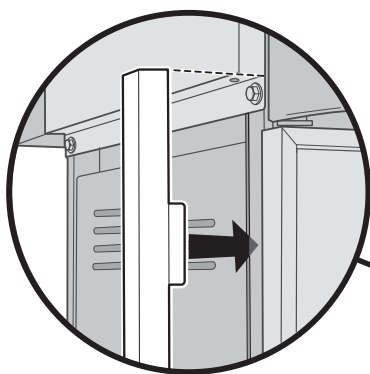
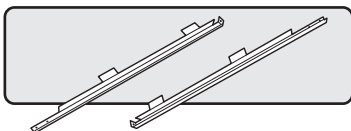


17

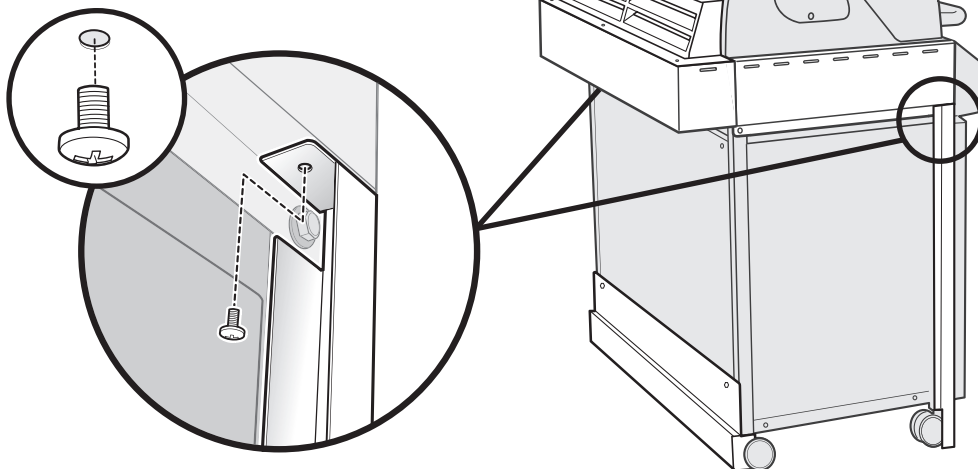
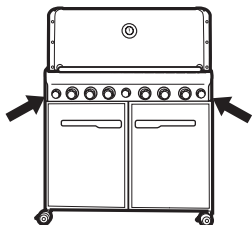
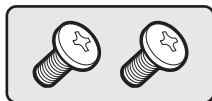
Otočte prednými kolieskami, aby body koliesok (a) smerovali k prednej časti grilu.



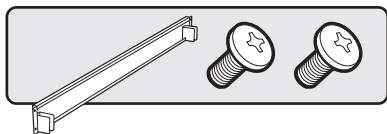
18



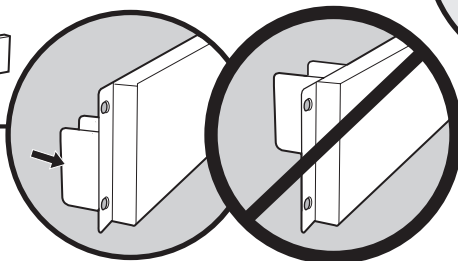
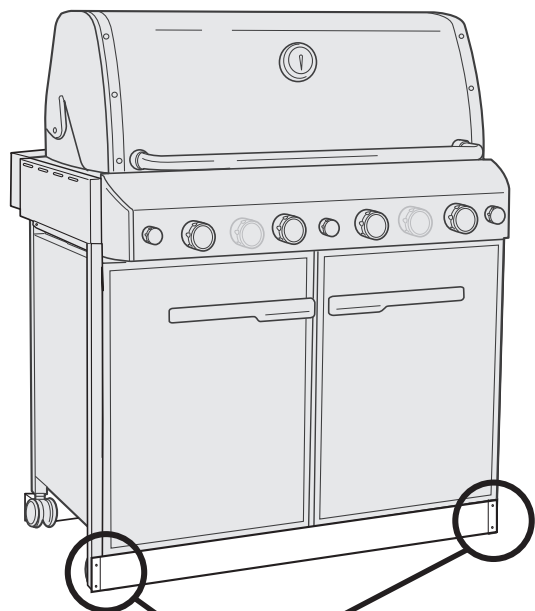
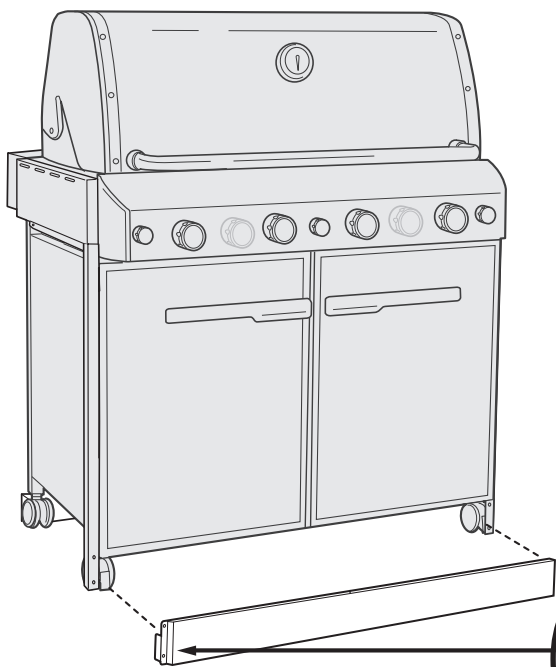
19



20

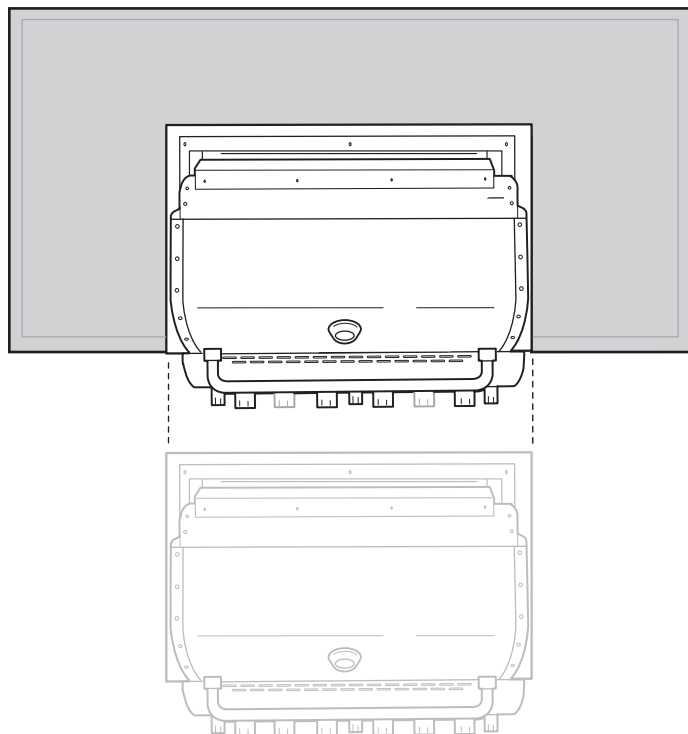


Dočasne namontujte predný panel zarovnaní kolies iba pomocou jednej skrutky na každej strane.



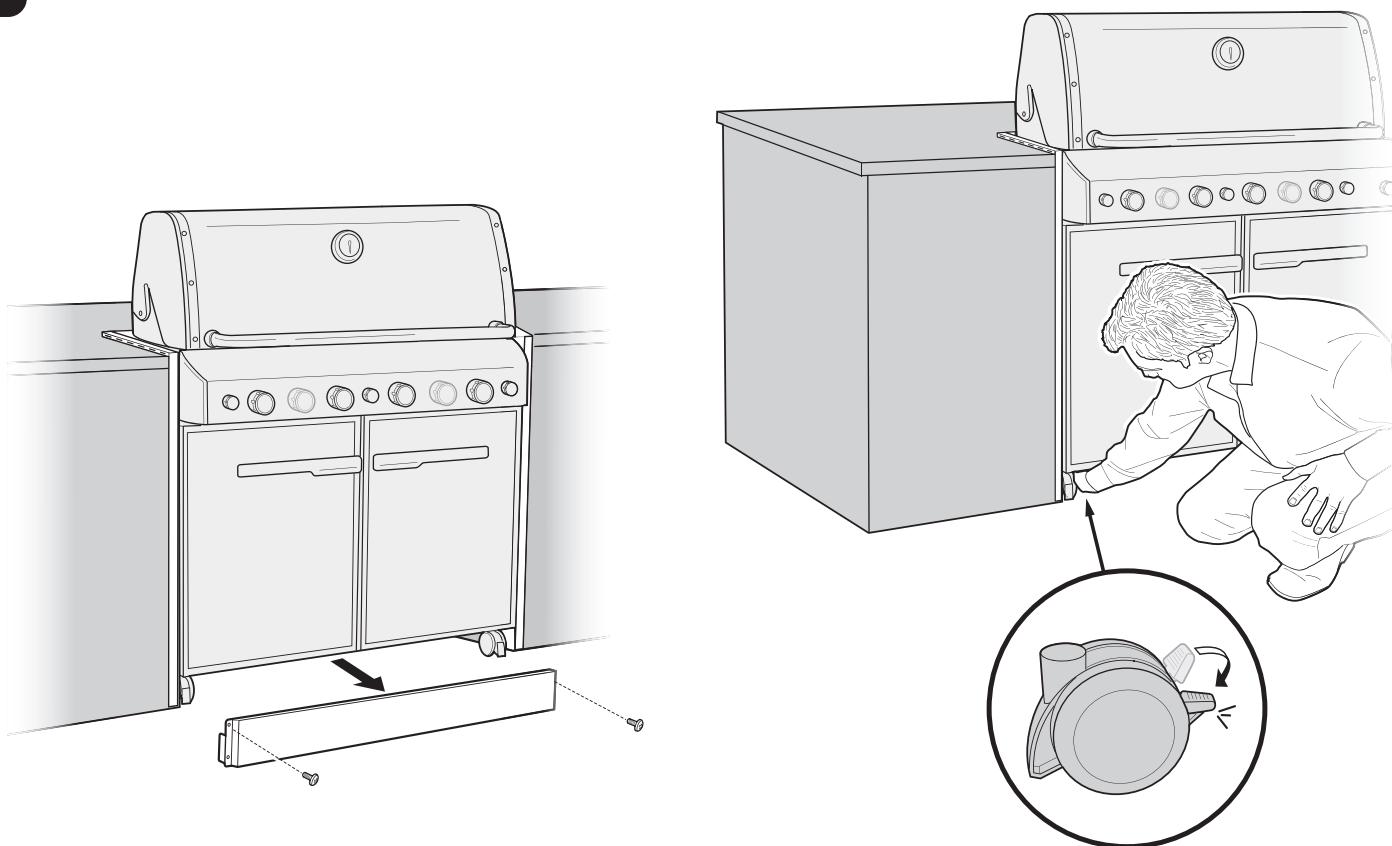
21

Zasuňte gril priamo dozadu do skrine.
Dôležitá poznámka: Povrch musí byť rovný.

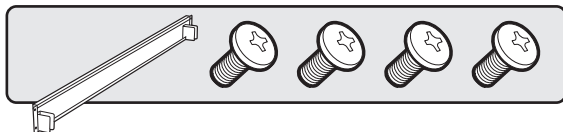


22

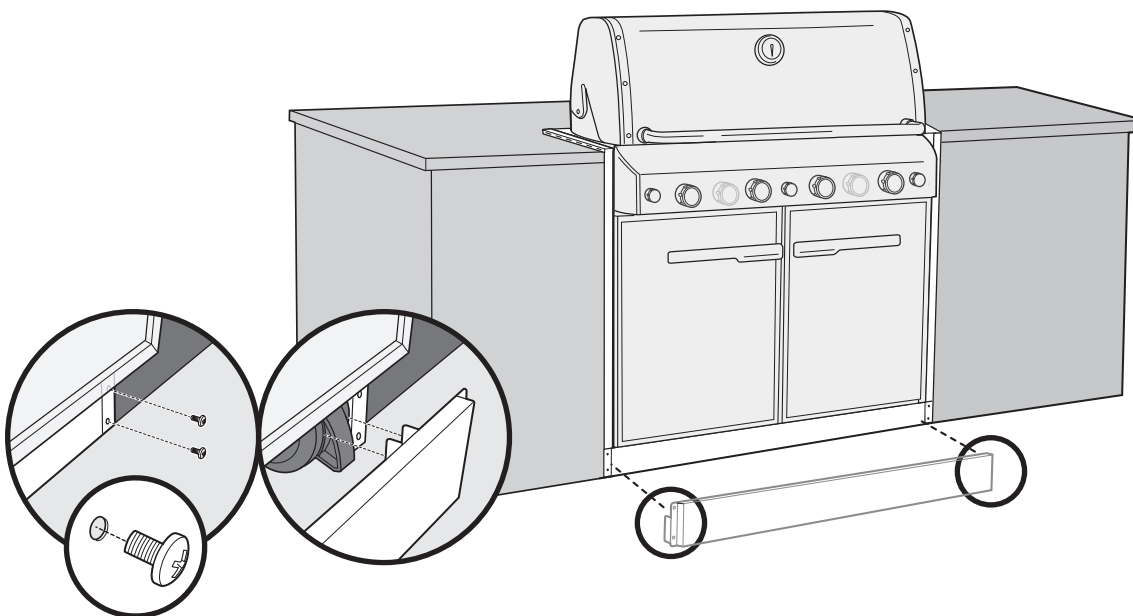
Po správnom umiestnení grilu v skrine odoberte predný panel zarovnania kolies. Pod grilom zaistite dve predné kolieska.



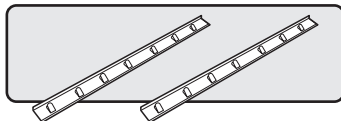
23



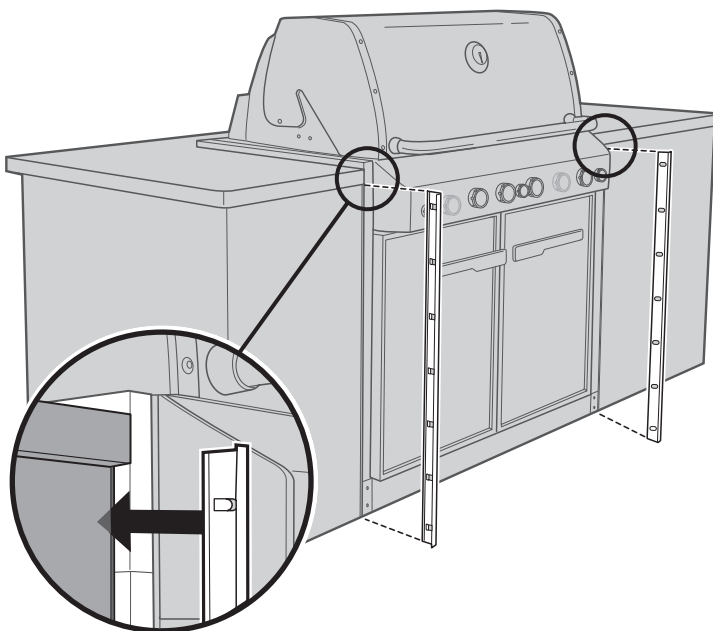
Znova namontujte predný panel zarovnania kolies zaistením obidvoch strán so všetkými štyrmi skrutkami.



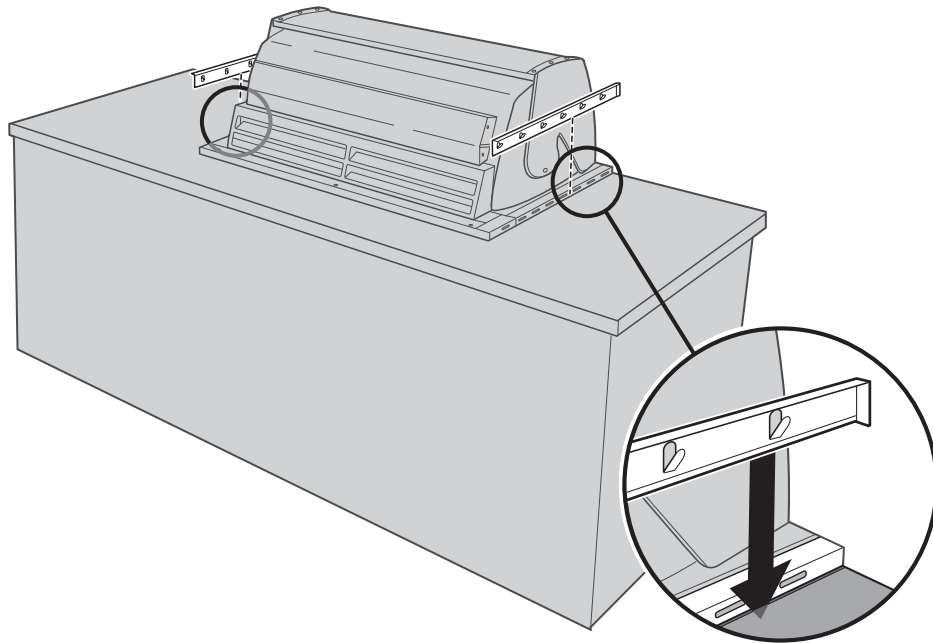
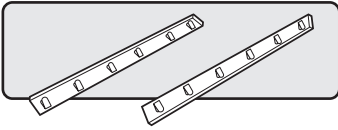
24



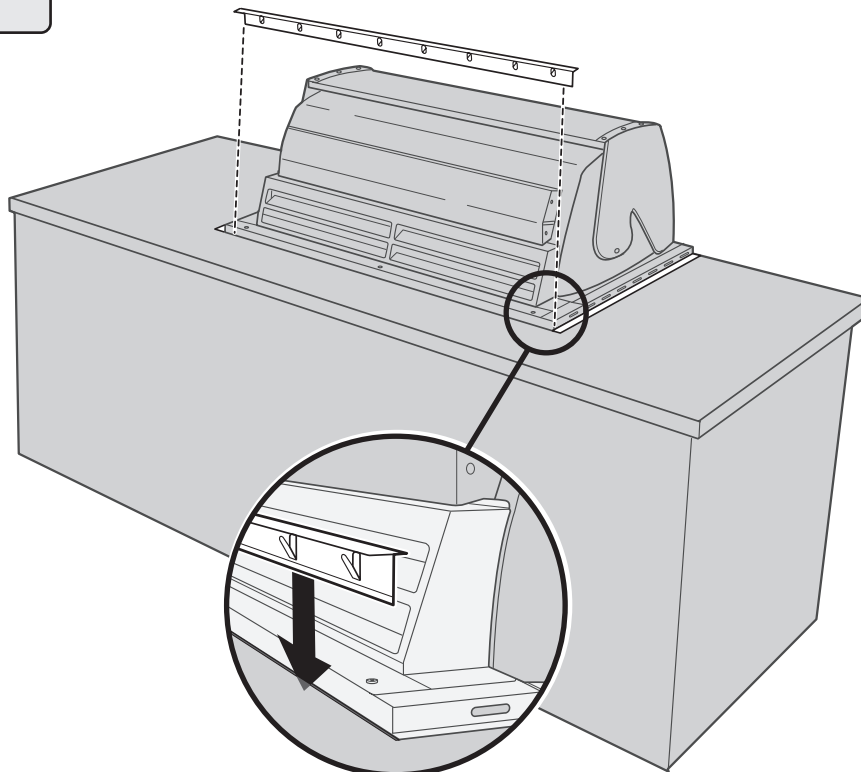
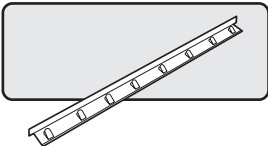
Dodávané lišty vyplňujúce špáru môžete použiť na vyplnenie špár pri pracovnej doske alebo prednej časti grilu. Namontujte podľa potreby.



25

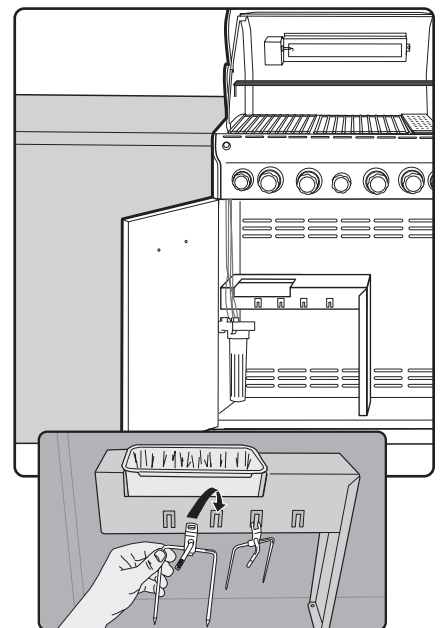
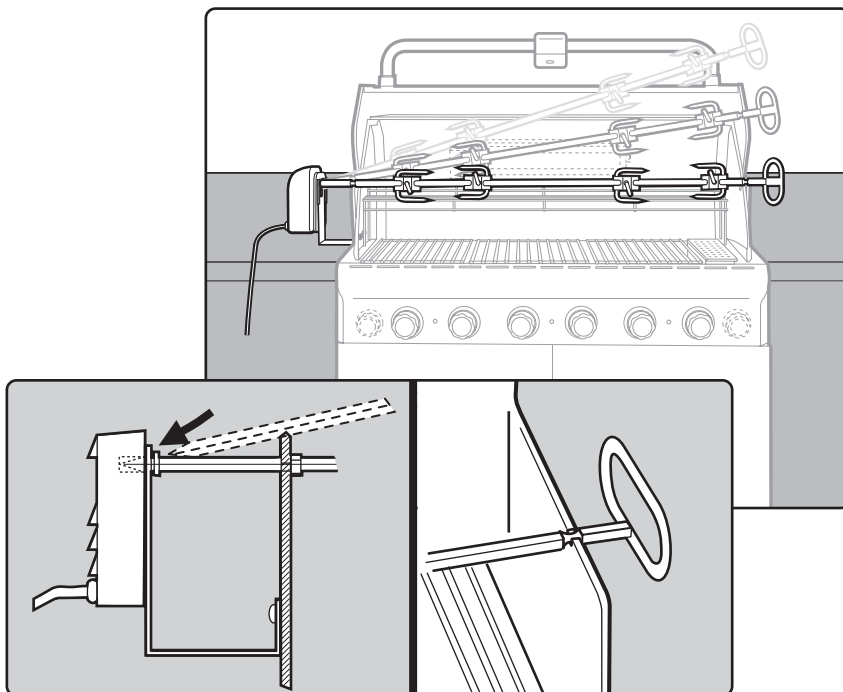
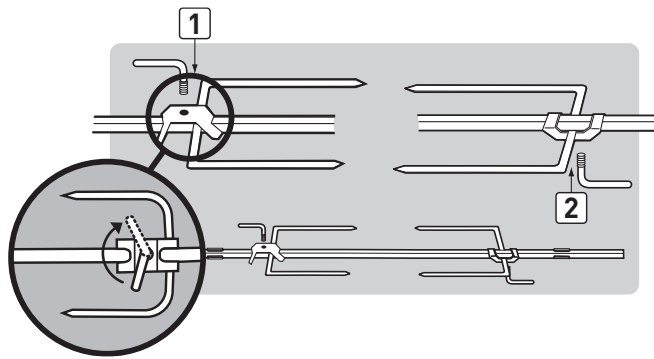
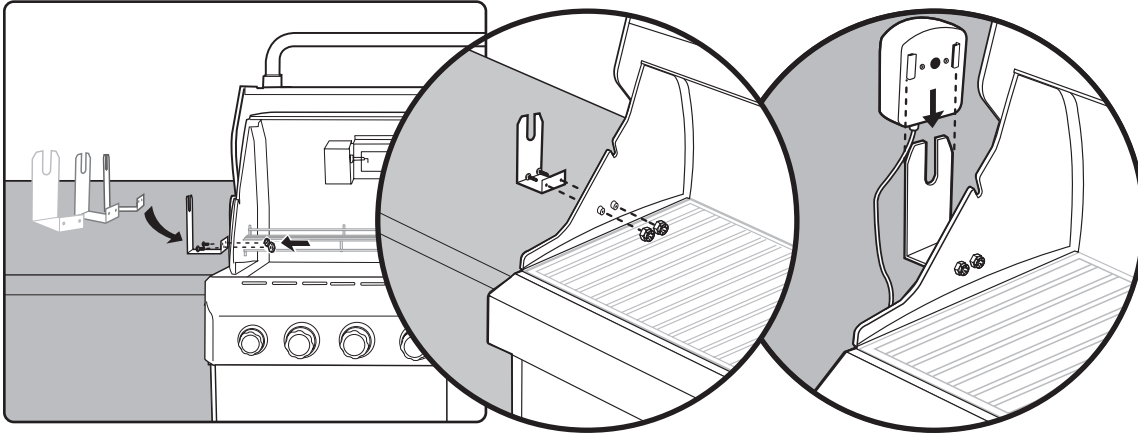
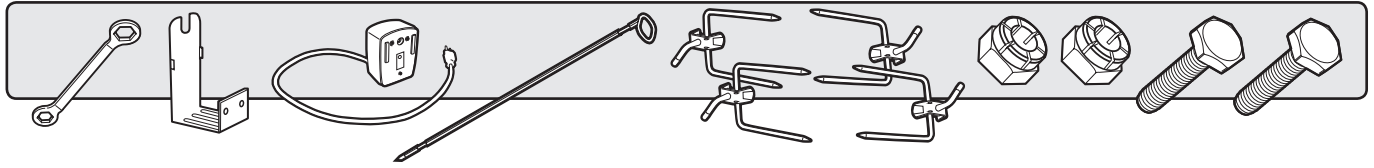


26



MONTÁŽ

27





UMIESTNENIA ZABUDOVANÉHO PLYNOVÉHO POTRUBIA

Poznámka: Nechajte prístup v "ostrovnej" konštrukcii na prívod plynu a regulátor, ktoré nie sú vnútri konštrukcie grilu.

Poznámka: Oblasť musí byť bez ostrých, drsných alebo mimoriadne brúsnych povrchov, aby sa predišlo možnému poškodeniu prívodných plynových potrubí. Pri ťahaní plynových potrubí cez zabudovanú konštrukciu buďte opatrní.

Základné technické údaje pre potrubie

Poznámka: Ohľadom stavebných predpisov, ktoré regulujú montáž vonkajších plynových grilov sa obráťte na miestne úrady. Musíte spĺňať najnovšie vydania miestnych a národných predpisov.

Tento gril je určený na prevádzku pri nominálnom tlaku špecifickom pre nízkotlakú hadicu a regulátor schválené na národnej úrovni. Špecifické prevádzkové tlaky uvedené v milibaroch nájdete v tabuľke o type a tlaku plynu.

Vo Veľkej Británii je potrebné k zariadeniu pripojiť regulátor vyhovujúci norme BS 3016 s menovitým tlakom 37 milibarov na výstupe. (Dodáva sa s grilom.)

Použiť možno iba schválený typ nízkotlakovej hadice a regulátora.

Používajte minimálne 10 kg plynovú fľašu s tekutým propánom.

⚠ UPOZORNENIE: Ak sa v oblasti nachádzajú malé deti, zvažte poistný ventil.

- Pri pripájaní plynových potrubí by sa mala použiť potrubná zmes, ktorá je odolná voči akcii tekutého propánového plynu.
- Plynové pripojenia musia byť pevne upevnené k pevnej a trvalej konštrukcii.

Poznámka: Informácie v tejto príručke sú všeobecné pre typické montáže. Nemôžeme uviesť všetky možné montážne možnosti. Odporúčame, aby ste sa ešte pred montážou obrátili na úrady ohľadom miestnych a národných stavebných predpisov a miestny požiarny útvar ohľadom overenia montáže.

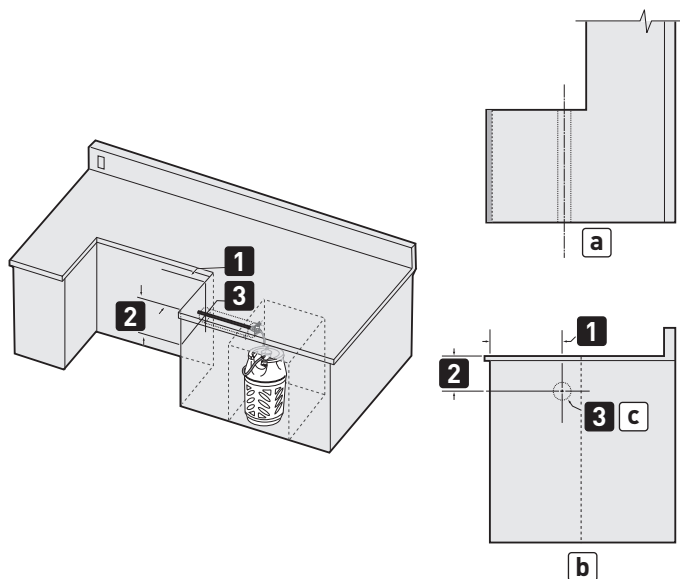
Testovanie pripojení

Všetky pripojenia a spoje sa musia dôkladne otestovať na tesnosť podľa najnovšieho vydania miestnych a národných predpisov. Postupujte podľa testu na tesnosť uvedeného v Používateľskej príručke.

⚠ NEBEZPEČENSTVO

Na kontrolu unikania plynu nepoužívajte plameň. Uistite sa, že počas kontroly úniku plynu nie sú v okolí prítomné iskry alebo otvorené plamene. Tie môžu spôsobiť požiar alebo výbuch, ktorý môže spôsobiť vážne alebo smrteľné telesné poranenia a škody na majetku. ♦

UMIESTNENIA ZABUDOVANÉHO PLYNOVÉHO POTRUBIA



	460	660	PRÍPUSTNÉ ODCHÝLKY
1	16 1/2" (419,1 mm)	16 1/2" (419,1 mm)	±1/8" (3,2 mm)
2	11 1/8" (282,6 mm)	11 1/8" (282,6 mm)	±1/8" (3,2 mm)
3	2 1/2" (63,5 mm)	2 1/2" (63,5 mm)	±1/8" (3,2 mm)
a	Pôdorys sprava		
b	Bočný pohľad		
c	Prívod plynu		

TYPICKÁ MONTÁŽ PRÍVODU PLYNU 10 kg FLAŠE S PROPÁNOM

Externá skriňa pre fľašu zastreší dodávanú zostavu hadice a regulátora a plynové pripojenia na pripojenie externe montovanej fľaše s tekutým propánom k zabudovanému plynovému grilu SUMMIT. Hadica a regulátor sú uvedené ako požadované súčasti zabudovaného plynového grilu SUMMIT.

Správne namontovaná skriňa pre fľašu spĺňa požiadavky na ventiláciu, držanie fľaše a separáciu fľaše s tekutým propánom od tepelného zdroja, ako je uvedené v norme EN 498 a spĺňa najnovšie vydania miestnych aj národných predpisov.

Musíte sa obrátiť na dodávateľa alebo inštalatéra s platnou licenciou, ktorí musia dodržať požiadavky uvedené v najnovšom vydaní miestnych a národných predpisov.

Postup, ak existujú miestne predpisy, je nasledovný:

Externá skriňa pre plynovú fľašu s tekutým propánom musí byť vetraná otvormi umiestnenými na hornej aj dolnej strane fľaše. Musí sa to dosiahnuť jedným z nasledovných:

- A) Jedna strana externej skrine pre fľašu s tekutým propánom musí byť úplne otvorená alebo
- B) Ak je externá skriňa pre fľašu s tekutým propánom navrhnutá tak, že má štyri steny, hornú aj spodnú časť, vyžaduje sa pre túto skriňu vetranie.
 - a) Musia byť minimálne dva vetracie otvory (diera alebo skupina dier určená na vetranie) na bočných stenách "ostrovnej" konštrukcie. Otvory musia byť umiestnené do piatich palcov (127 mm) od hornej časti skrine. Vetracie otvory musia byť rovnako veľké a rozmiestnené pri minimálnom uhle 90 stupňov a nesmú byť blokované. Otvory musia mať celkovú voľnú otvorenú plochu minimálne 20 štvorcových palcov (508 mm²). (Týka sa to jedného štvorcového palca (25,4 mm²) oblasti vetrania na libru (0,45 kg) objemu uloženého paliva.)
 - b) Vetracie otvory (diera alebo skupina dier určená na vetranie) musia byť na podlahe. Vetracie otvory musia mať celkovú voľnú otvorenú plochu minimálne 10 štvorcových palcov (254 mm²). (Týka sa to 1/2 štvorcového palca (12,7 mm²) oblasti vetrania na libru (0,45 kg) objemu uloženého paliva.) Ak sú vetracie otvory na podlahe na bočnej stene, musia byť minimálne dva. Vetracie otvory musia byť do piatich palcov (127 mm) od podlahy. Vetracie otvory musia byť rovnako veľké a rozmiestnené pri minimálnom uhle 90 stupňov a nesmú byť blokované.
 - c) Minimálna veľkosť vetracích otvorov nesmie byť menšia než 1/8 palca (3,2 mm).
 - d) Vetracie otvory na bočných stenách nesmú vetrať do prázdnej alebo "dutej" oblasti "ostrova". Ak dôjde k úniku plynu alebo fľaša s tekutým propánom bude vetrať do skrine pre fľašu, plyn nesmie ventilovať alebo prechádzať do prázdnej alebo "dutej" oblasti "ostrova". Vetracie otvory na bočných stenách skrine musia prechádzať do vonkajšieho priestoru "ostrovnej" konštrukcie, aby sa plyn mohol rozptýliť mimo "ostrovnej" konštrukcie.
- C) Ak má externá skriňa pre fľašu s tekutým propánom štyri strany, hornú aj dolnú časť a je určená na montáž v zabudovanej "ostrovnej" skrini:
 - a) Minimálne jeden vetrací otvor (diera alebo skupina dier určená na vetranie) musí byť na jednej strane skrine, ktorý bude prechádzať do vonkajšieho priestoru "ostrovnej" konštrukcie. Ak dôjde k úniku plynu alebo fľaša s tekutým propánom bude vetrať do skrine pre fľašu, plyn nesmie ventilovať alebo prechádzať do prázdnej alebo "dutej" oblasti "ostrova". Vetracie otvory musia prechádzať iba do vonkajšieho priestoru "ostrovnej" konštrukcie, aby sa plyn mohol rozptýliť mimo "ostrovnej" konštrukcie. Vetrací otvor musí byť umiestnený do piatich palcov (127 mm) od hornej časti skrine a musí mať celkovú voľnú plochu 20 štvorcových palcov (508 mm²). (Týka sa to jedného štvorcového palca (25,4 mm²) oblasti vetrania na libru (0,45 kg) uloženého paliva.)
 - b) Minimálne jeden vetrací otvor (diera alebo skupina dier určená na vetranie) musí byť na jednej strane skrine, ktorý bude prechádzať do vonkajšieho priestoru "ostrovnej" konštrukcie v spodnej časti. Ak dôjde k úniku plynu alebo fľaša s tekutým propánom bude vetrať do skrine pre fľašu, plyn nesmie ventilovať alebo prechádzať do prázdnej alebo "dutej" oblasti "ostrova". Vetracie otvory musia prechádzať iba do vonkajšieho priestoru "ostrovnej" konštrukcie, aby sa plyn mohol rozptýliť mimo "ostrovnej" konštrukcie. Vetrací otvor musí byť umiestnený do piatich palcov (127 mm) od spodnej časti skrine a musí mať celkovú voľnú plochu 10 štvorcových palcov (254 mm²). (Týka sa to jedného štvorcového palca (25,4 mm²) oblasti vetrania na libru (0,45 kg) uloženého paliva.)
 - c) Minimálna veľkosť vetracích otvorov nesmie byť menšia než 1/8 palca (3,2 mm).
- D) Externá skriňa pre fľašu s tekutým propánom musí byť zhotovená z nehorľavých materiálov. Externá skriňa pre fľašu s tekutým propánom by mala izolovať fľašu od priestoru horákov tak, aby poskytovala krytie pred žiarením, bola bariérou pred plameňmi a poskytovala ochranu pred cudzími materiálmi, ako sú horúce kvapôčky tuku.
- E) Medzi zemou a podlahou externej skrine pre fľašu s tekutým propánom musia byť minimálne dva palce (50,8 mm).
- F) Ventil fľaše s tekutým propánom musí byť ľahko prístupný pre ruku. Prípustné sú dvierka na externej skrini, ktoré budú poskytovať prístup k ventilu fľaše s tekutým propánom, ale nesmú byť uzamykateľné a musia sa dať otvoriť bez použitia nástrojov.

NEBEZPEČENSTVO

Použitie inej zostavy hadice a regulátora ako je dodávaná alebo odporúčaná spoločnosťou Weber-Stephen Products LLC by mohlo byť nebezpečné a prívod plynu do zabudovaného plynového grilu SUMMIT by nemusel byť dostatočný, čo by mohlo spôsobiť požiar alebo výbuch s vážnymi až smrteľnými zraneniami a poškodením majetku.

NEBEZPEČENSTVO

Ak sa nepodarí zhotoviť externú skriňu pre fľašu s tekutým propánom, iba pre jednu minimálne 10 kg fľašu, dodržaním požiadaviek na vetranie, držanie fľaše a separáciu fľaše od tepelného zdroja uvedených v norme EN498, mohlo by to byť nebezpečné a spôsobiť to požiar alebo výbuch s vážnymi až smrteľnými zraneniami a poškodením majetku.

Ak presne nedodržíte upozornenia označené ako NEBEZPEČENSTVO, stratíte tým záruku na zabudovaný plynový gril SUMMIT. ♦

ZABUDOVANÁ SKRIŇA PRE FĽAŠU

⚠ NEBEZPEČENSTVO

Použitie inej zostavy hadice a regulátora ako je dodávaná alebo odporúčaná by mohlo byť nebezpečné a prívod plynu do zabudovaného plynového grilu SUMMIT by nemusel byť dostatočný, čo by mohlo spôsobiť požiar alebo výbuch s vážnymi až smrteľnými zraneniami a poškodením majetku.

⚠ NEBEZPEČENSTVO

Ak sa nepodarí zhotoviť skriňu pre fľašu s tekutým propánom, iba pre jednu minimálne 10 kg fľašu, dodržaním požiadaviek na vetracie, držanie fľaše a separáciu fľaše od tepelného zdroja, mohlo by to byť nebezpečné a spôsobiť to požiar alebo výbuch s vážnymi až smrteľnými zraneniami a poškodením majetku.

Poznámka – ohľadom stavebných predpisov, ktoré regulujú montáž vonkajších plynových grilov sa obráťte na miestne úrady. Musíte spĺňať najnovšie vydania miestnych a národných predpisov.

Ak presne nedodržíte upozornenia označené ako NEBEZPEČENSTVO, stratíte tým záruku na zabudovaný plynový gril SUMMIT. ♦

UMIESTNENIE SKRINE PRE FĽAŠU S TEKUTÝM PROPÁNOM

Pri rozhodovaní sa o vhodnom umiestnení skrine pre fľašu s tekutým propánom zvážte také veci ako sú blízkosť ku chodníkom s ľuďmi a udržanie čo najkratšieho prívodného palivového potrubia. Nikdy nemontujte skriňu pre fľašu pre gril SUMMIT v garáži, zastrešenej chodbe alebo kólni, pod nechránený prístrešok ani v inom uzatvorenom priestore. Umiestnite skriňu a konštrukciu tak, aby bolo v prípade požiaru dostatok miesta na bezpečnú evakuáciu.

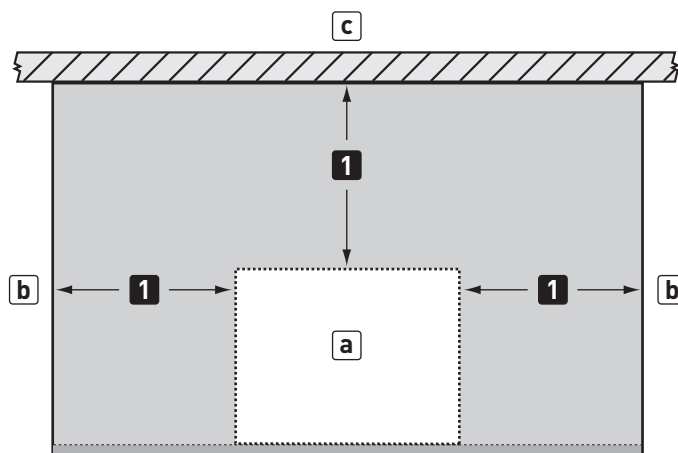
- ⚠ **VAROVANIE:** Udržujte vetracie otvory skrine pre fľašu bez úlomkov.
- ⚠ **VAROVANIE:** Keď plynový gril nepoužívate, vypnite plyn pri jeho prívode na fľaši.
- ⚠ **VAROVANIE:** Fľaše s tekutým propánom musia byť uložené von mimo dosahu detí a nesmú byť uložené v budove, garáži alebo akomkoľvek inom uzatvorenom priestore. ♦

BEZPEČNÁ VZDIALENOSŤ OD HORĽAVÝCH POVRCHOV ALEBO KONŠTRUKCIÍ

- ⚠ **VAROVANIE:** Bezpečná vzdialenosť od vonkajších stien strán a zadnej časti skrine pre fľašu s tekutým propánom musí byť minimálne 24" (60,96 cm) akéhokoľvek povrchu. Pred začatím montáže si pozrite časť "Typická montáž prívodu plynu".
- ⚠ **VAROVANIE:** Konštrukcia, "ostrovne" časti pracovnej dosky a príslušné pracovné oblasti pre skriňu musia byť zhotovené iba z nehorľavých materiálov.

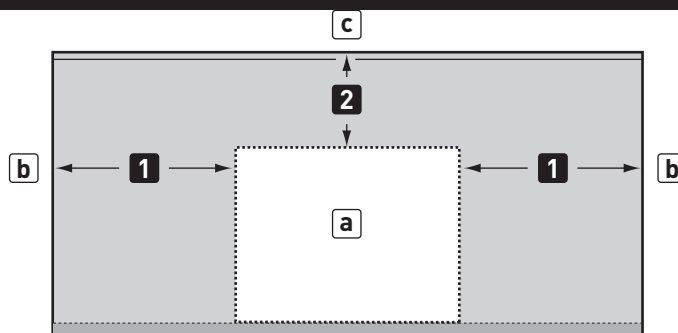
POZNÁMKA: Ak máte otázky o tom aké materiály sa považujú za nehorľavé, obráťte sa na miestne stavebniny alebo požiarny útvar. ♦

BEZPEČNÉ VZDIALENOSTI – INŠTALÁCIA SUSEDIACA S KONŠTRUKCIOU



1	24" (610 mm) akýkoľvek povrch
a	Skriňa pre fľašu s tekutým propánom
b	Akýkoľvek povrch
c	Nehorľavý povrch

BEZPEČNÉ VZDIALENOSTI – INŠTALÁCIA "OSTROVNÝCH ČASTÍ"



1	24" (610 mm) akýkoľvek povrch
2	10 1/2" (267 mm) minimálne
a	Skriňa pre fľašu s tekutým propánom
b	Akýkoľvek povrch
c	Nehorľavý povrch

ZABUDOVANÁ SKRIŇA PRE FĽAŠU

PLYNOVÉ SPOJENIA SKRINE PRE FĽAŠU S TEKUTÝM PROPÁNOM

Oblasť musí byť bez ostrých, drsných alebo mimoriadne brúsnych povrchov, aby sa predišlo možnému poškodeniu prívodných plynových potrubí. Pri ťahaní plynových potrubí cez zabudovanú konštrukciu buďte opatrní.

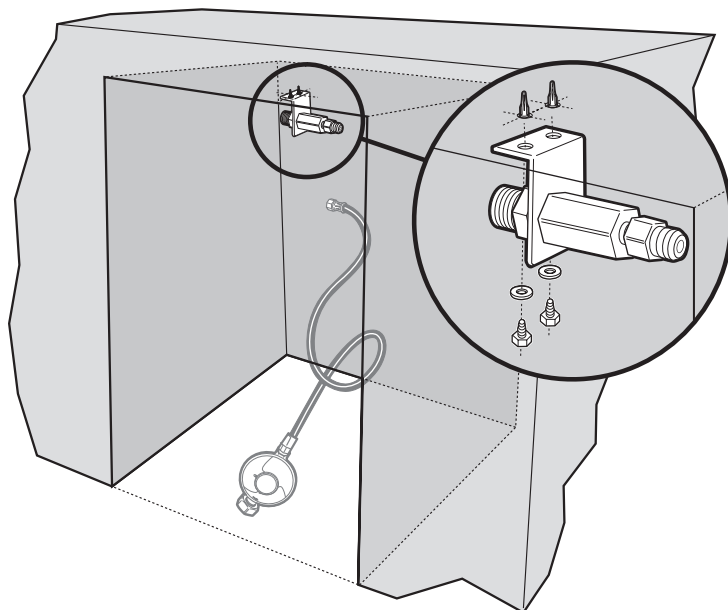
Fľaša s tekutým propánom, hadica/regulátor a ochranný ventil musia byť ľahko dostupné. Výška skrine pre fľašu (1) musí byť minimálne 27 palcov (686 mm) od podlahy k stropu. Výška otvoru dveriek (2) musí byť minimálne 25 palcov (635 mm) od hornej časti po spodnú.

Poznámka: Nie sú v tom zahrnuté dverka skrine pre fľašu. ♦



MONTÁŽ OCHRANNÉHO VENTILU

Bezpečne namontujte konzolu ochranného ventilu k hornej časti zabudovanej skrine pre fľašu pomocou nekorozívneho technického vybavenia. **MONTÁŽNE TECHNICKÉ VYBAVENIE SA NEDODÁVA.** ♦



PRIPOJENIE PRÍVODU PLYNU

PRIPOJTE PRÍVOD PLYNU

K potrubiu grilu sa pripája 147 cm hlavné drážkované plynové vedenie.

- Preveďte hlavné drážkované plynové vedenie cez rúrku k ochrannému ventilu vnútri priestoru nádrže (1).
- Pripojte hlavné drážkované plynové vedenie k rozšírenej tvarovke ochranného ventilu. Použite 12,7 mm rozšírené tesnenie na zaistenie správneho utesnenia (2).
- Pripojte hadicu a regulátor k tvarovke ochranného ventilu (10).

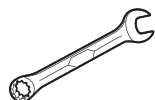
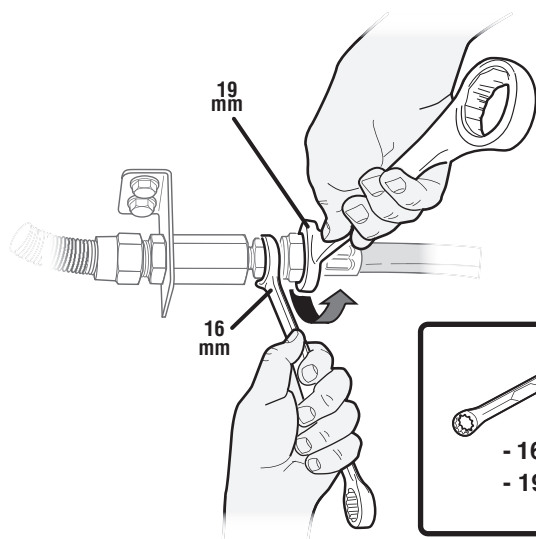
POZNÁMKA: So vstavaným plynovým grilom SUMMIT sa dodávajú 12,7mm a 9,5mm rozšírené tesnenia. Na túto montáž nie sú 9,5mm rozšírené tesnenia potrebné. ♦



12,7 mm rozšírené tesnenie - 2

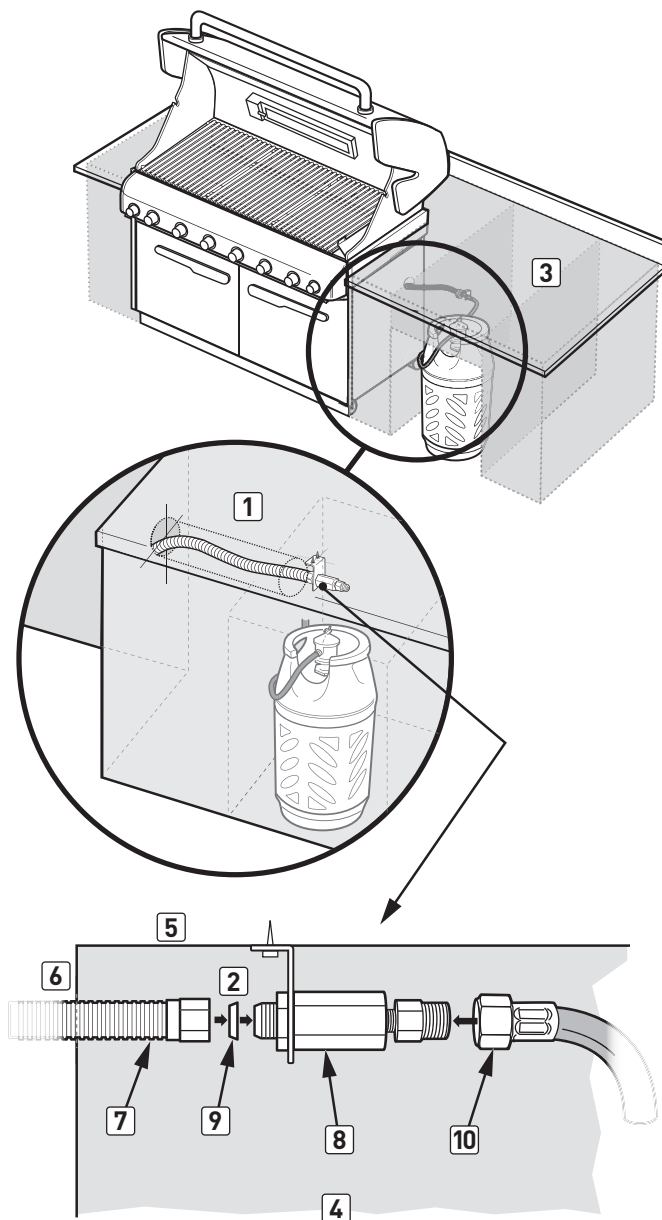


9,5 mm rozšírené tesnenie - 2
NEPOUŽÍVAJTE. Na túto montáž nie sú potrebné.



- 16mm
- 19mm

SCHEMA PRIPOJENIA



3	Typické umiestnenie skrine pre fľašu
4	Bočný pohľad
5	Horná časť skrine
6	Zadná časť skrine
7	Vlnité plynové potrubie k príruke
8	Ochranný ventil
9	12,7 mm obrubové tesnenie
10	Pripájacia hadica a regulátor

KRAJINA	DRUH A TLAK PLYNU
Bulharsko, Cyprus, Česká republika, Dánsko, Estónsko, Fínsko, Maďarsko, Island, Lotyšsko, Litva, Malta, Holandsko, Nórsko, Rumunsko, Slovenská republika, Slovinsko, Švédsko, Turecko	I ₃ B/P - 30 mbar
Belgicko, Francúzsko, Grécko, Írsko, Taliansko, Luxembursko, Portugalsko, Španielsko, Švajčiarsko, Spojené kráľovstvo	I ₃₊ - 28 - 30/37 mbar
Poľsko	I ₃ P - 37 mbar
Rakúsko, Nemecko	I ₃ B/P - 50 mbar

ÚDAJE O SPOTREBE				
	Propán kW	Bután kW	Propán g/h	Bután g/h
SUMMIT 420	18,0	20,2	1287	1470
SUMMIT 460	22,5	26,2	1608	1907
SUMMIT 470	26,0	30,2	1858	2198

VELKOSŤ OTVORU VENTILU				
LPG				
	I ₃ B/P - 30 mbar	I ₃₊ - 28 - 30/37 mbar	I ₃ B/P - 50 mbar	
VENTILY HLAVNÉHO HORÁKA				
SUMMIT 420	0,99	0,96	0,86	
SUMMIT 460	0,99	0,96	0,86	
SUMMIT 470	0,99	0,96	0,86	
VENTIL POSTRANNÉHO HORÁKA				
SUMMIT 420	0,98	0,94	0,85	
SUMMIT 460	-	-	-	
SUMMIT 470	0,98	0,94	0,85	
VENTIL HORÁKA NA PRUDKÉ OPEČENIE				
SUMMIT 420	-	-	-	
SUMMIT 460	0,91	0,85	0,79	
SUMMIT 470	0,91	0,85	0,79	
VENTIL HORÁKA NA ÚDENIE				
SUMMIT 420	-	-	-	
SUMMIT 460	0,74	0,70	0,66	
SUMMIT 470	0,74	0,70	0,66	
VENTIL INFRAHORÁKA				
SUMMIT 420	-	-	-	
SUMMIT 460	0,94	0,86	0,82	
SUMMIT 470	0,94	0,86	0,82	

KRAJINA	DRUH A TLAK PLYNU
Bulharsko, Cyprus, Česká republika, Dánsko, Estónsko, Fínsko, Maďarsko, Island, Lotyšsko, Litva, Malta, Holandsko, Nórsko, Rumunsko, Slovenská republika, Slovinsko, Švédsko, Turecko	I ₃ B/P - 30 mbar
Belgicko, Francúzsko, Grécko, Írsko, Taliansko, Luxembursko, Portugalsko, Španielsko, Švajčiarsko, Spojené kráľovstvo	I _{3*} - 28 - 30/37 mbar
Poľsko	I ₃ P - 37 mbar
Rakúsko, Nemecko	I ₃ B/P - 50 mbar

ÚDAJE O SPOTREBE				
	Propán kW	Bután kW	Propán g/h	Bután g/h
SUMMIT 620	21,1	24,0	1508	1747
SUMMIT 660	25,8	29,4	1844	2139
SUMMIT 670	29,3	33,4	2094	2431
Grill Center	33,7	38,3	2409	2787

VELKOSŤ OTVORU VENTILU				
LPG				
	I ₃ B/P - 30 mbar	I _{3*} - 28 - 30/37 mbar	I ₃ B/P - 50 mbar	
VENTILY HLAVNÉHO HORÁKA				
SUMMIT 620	0,89 mm	0,85 mm	0,86 mm	
SUMMIT 660	0,89 mm	0,85 mm	0,86 mm	
SUMMIT 670	0,89 mm	0,85 mm	0,86 mm	
Grill Center	0,89 mm	0,85 mm	0,86 mm	
VENTIL POSTRANNÉHO HORÁKA				
SUMMIT 620	0,98 mm	0,94 mm	0,85 mm	
SUMMIT 660	-	-	-	
SUMMIT 670	0,98 mm	0,94 mm	0,85 mm	
Grill Center	1,39 a 0,44 mm	1,33 a 0,43 mm	1,23 a 0,40 mm	
VENTIL HORÁKA NA PRUDKÉ OPEČENIE				
SUMMIT 620	-	-	-	
SUMMIT 660	0,91 mm	0,85 mm	0,79 mm	
SUMMIT 670	0,91 mm	0,85 mm	0,79 mm	
Grill Center	0,91 mm	0,85 mm	0,79 mm	
VENTIL HORÁKA NA ÚDENIE				
SUMMIT 620	-	-	-	
SUMMIT 660	0,74 mm	0,70 mm	0,66 mm	
SUMMIT 670	0,74 mm	0,70 mm	0,70 mm	
Grill Center	0,74 mm	0,70 mm	0,70 mm	
VENTIL INFRAHORÁKA				
SUMMIT 620	-	-	-	
SUMMIT 660	0,94 mm	0,86 mm	0,82 mm	
SUMMIT 670	0,94 mm	0,86 mm	0,86 mm	
Grill Center	0,94 mm	0,86 mm	0,86 mm	



WEBER-STEPHEN PRODUCTS LLC
www.weber.com