



WIRELESS CONNECTION MANUAL MANUEL DE CONNEXION SANS FIL MANUAL DE CONEXIÓN INALÁMBRICA	
Model Number Numéro de modèle Número de modelo	DAC120ECBIWDB

Important Note: Read this manual carefully before connecting the wireless application. Make sure to save the manual for future reference. Illustrations are for reference purposes only. The app may look slightly different on your device.

Remarque importante : Lisez attentivement ce manuel avant de connecter l'application sans fil. Assurez-vous de conserver le manuel pour référence future. Les illustrations sont fournies à titre indicatif uniquement. L'application peut être légèrement différente sur votre appareil.

Nota importante: Lea atentamente este manual antes de conectar la aplicación inalámbrica. Asegúrese de guardar el manual para referencia futura. Las ilustraciones son solo para fines de referencia. La aplicación puede verse ligeramente diferente en su dispositivo.

Danby Products Ltd, Guelph, Ontario, Canada N1H 6Z9
Danby Products Inc, Findlay, Ohio, USA 45840

OPERATING INSTRUCTIONS

SPECIFICATION

Model Number: DAC120ECBIWDB
WIFI Module Model Number: US-SK105
Antenna Type: Printed PCB Antenna
Frequency Band: 2400-2483.5Mhz
Operation Temperature: 0°C ~ 45°C (32°F ~ 113°F)
Operation Humidity: 10% ~ 85%
Power Input: DC 5V/300mA
Maximum TX Power: <20dBm

Note: Danby will not be liable for any issues or problems caused by the internet, wireless router or any other Smart devices. Please contact the original provider for further help with these issues.

DOWNLOAD AND INSTALL THE APP

Caution: The below QR codes are used to download the wireless connection app. They are different than the QR code that may appear on the side of the unit below the rating plate.

Android users: scan the below QR code or go to Google Play and search "Danby" to download and install the wireless app.

iOS users: scan the below QR code or go to the APP Store and search "Danby" to download and install the wireless app. If you see more than one version of the app in the APP Store, choose the one named "Danby".



PREPARATION

- Ensure your mobile device is connected to your wireless router. Also ensure that the wireless router is connected to the internet.
- Ensure you mobile device is already connected to the wireless network that you wish to use. Remove any other unused wireless networks from your device history to avoid confusion.
- Images in this manual are for instructional purposes only. The actual app may appear slightly different.

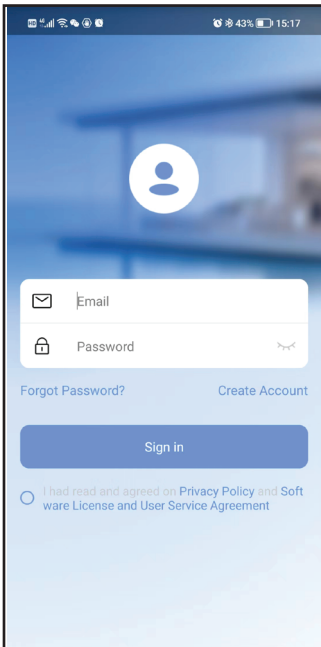
OPERATING INSTRUCTIONS

CREATE ACCOUNT

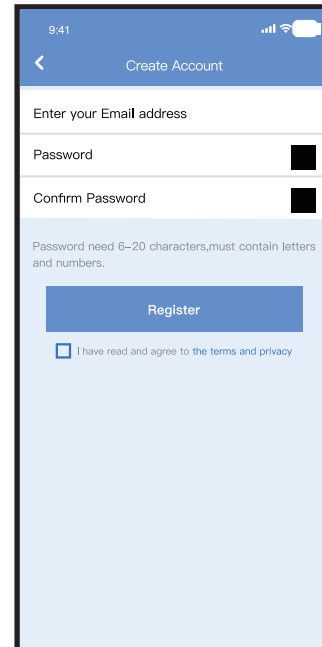
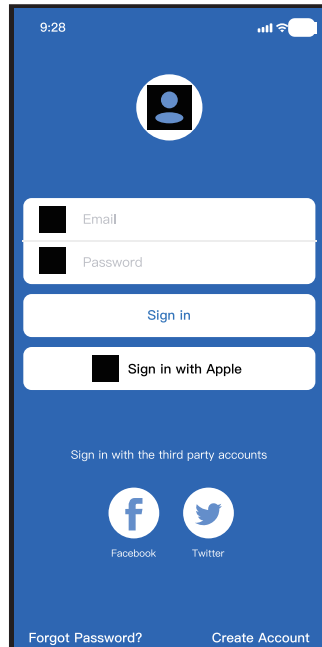
When you open the app for the first time, you will be asked to read and agree with the Data Privacy Notice.

1. Press "Create Account" or press "Sign in with a third party account."
2. Enter your email address and password and then press, "Register".

Android



Apple iOS



NETWORK CONFIGURATION

- It may be helpful to remove unused wireless networks from your device memory to make sure you are connecting to the correct network.
- Make sure the wireless device and network are working properly before beginning to connect the wireless appliance. You must finish all the steps for connection within 8 minutes of entering AP mode or the connection will reset and you will need to activate AP mode again to restart the connection.
- There are two ways to connect the wireless feature, by Bluetooth connection or by manual selection. We recommend using the Bluetooth connection as it is easy and fast and will save you time. If the Bluetooth connection does not work, follow the steps for manual connection.

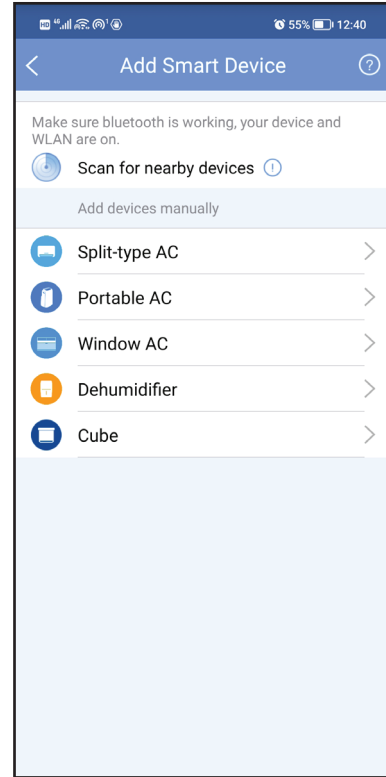
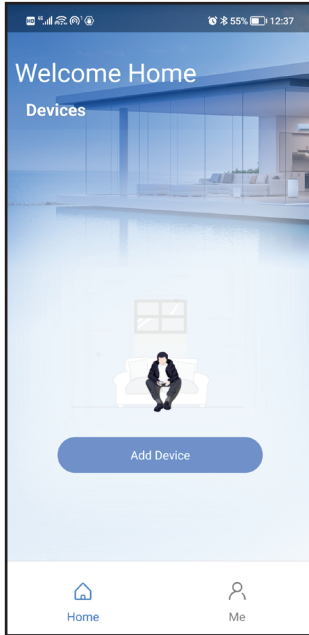
To begin the connection process, plug in the appliance and then press and hold the wireless button on the control panel for 3 seconds. "AP" will show on the display. This stands for "Access Point" and means that AP mode is activated and the wireless receiver in the appliance is ready to make a connection.

OPERATING INSTRUCTIONS

Network Configuration by Bluetooth Scan

The app will scan for nearby devices automatically.

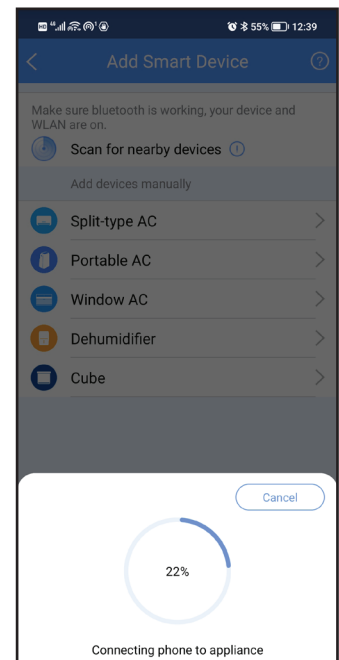
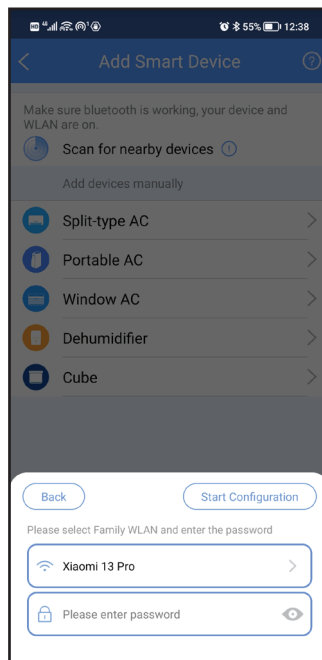
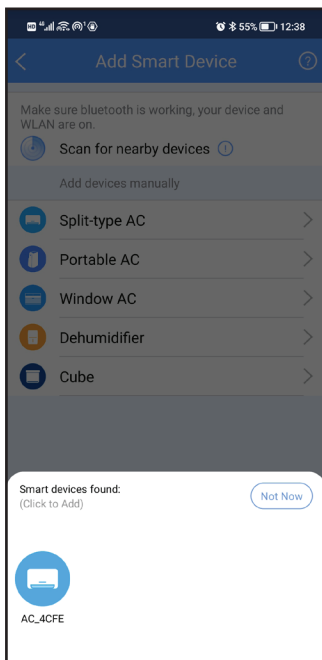
Ensure that your Bluetooth is working correctly before proceeding. From the home page of the app, press "Add Device".



Wait for the smart device to be found and then choose it from the provided list.

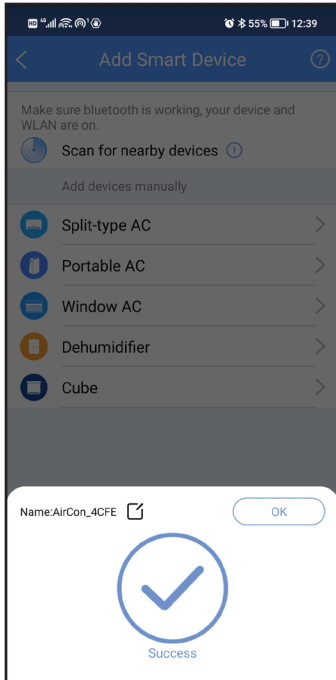
Select the desired wireless network from the list and enter the password.

Wait for the network to connect to the appliance.

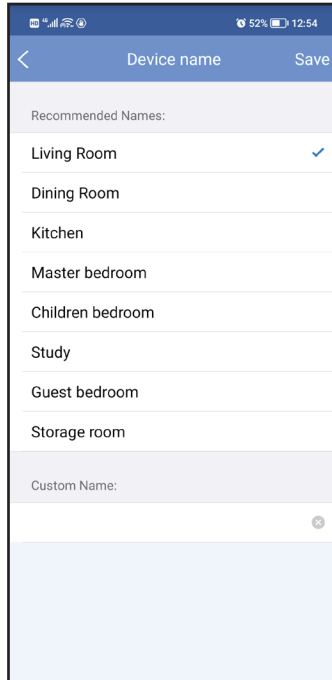


OPERATING INSTRUCTIONS

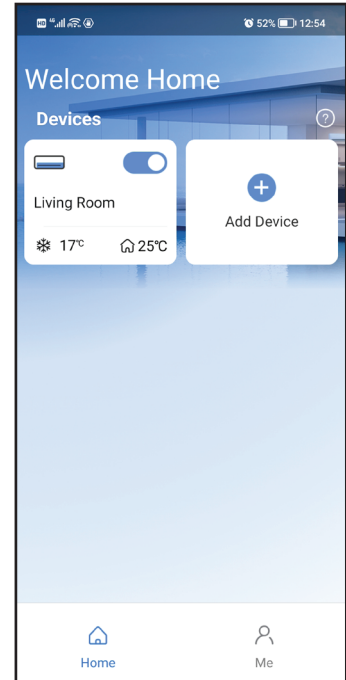
Successful configuration will be indicated by a checkmark.



You can now see the appliance in the device list. You can choose from the recommended names or you can set a custom name.

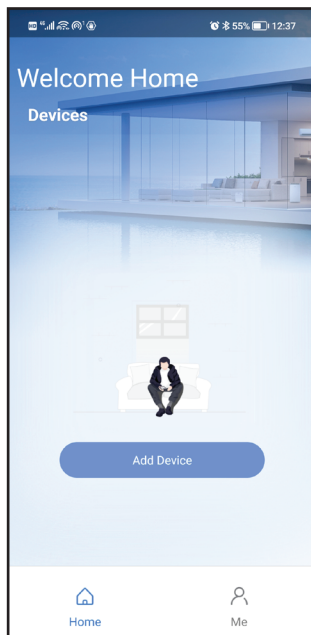


The appliance will now appear on your app home page.

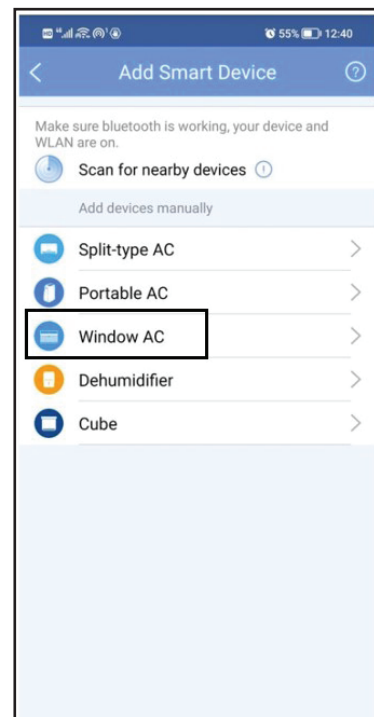


Network Configuration by Manual Selection

If the Bluetooth connection does not work, you can manually choose the appliance to add it. From the home page of the app, press "Add Device".

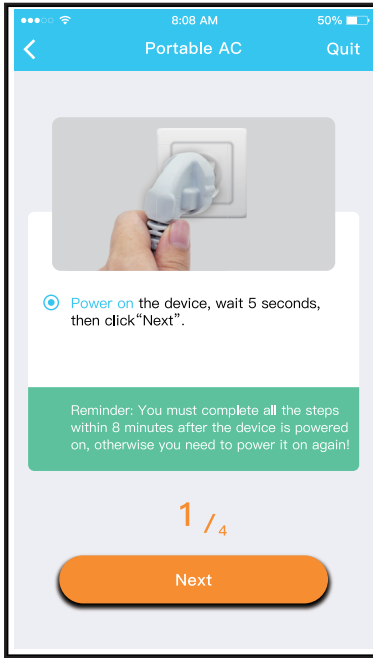


Choose the type of appliance from the provided list.

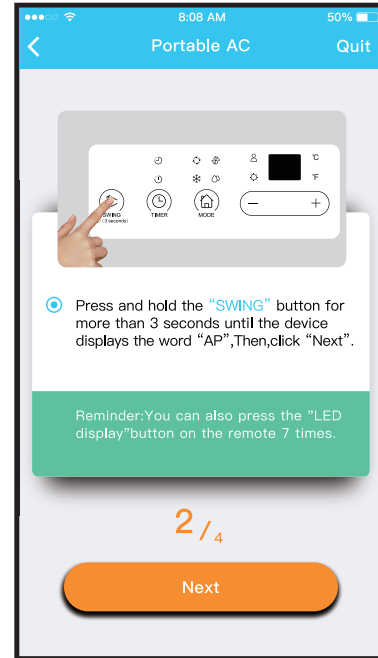


OPERATING INSTRUCTIONS

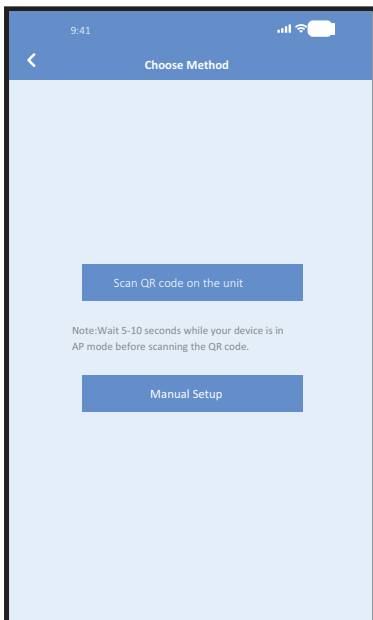
Plug in and power on the appliance.



If the display does not automatically show "AP", press and hold the "Swing" button for 3 seconds until "AP" shows on the display.



If you are using an Android phone, you may have to choose the connection method. Press "Manual Setup". This will not be necessary on iOS.

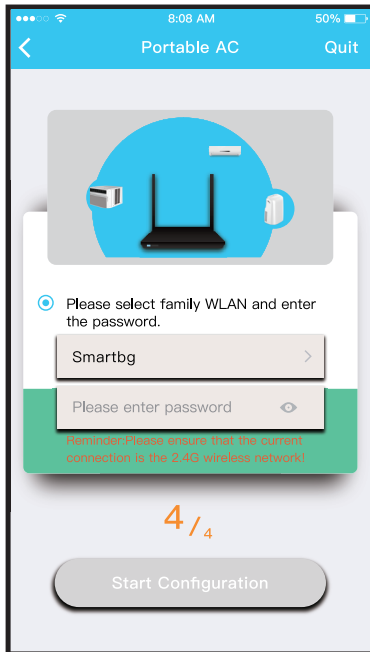


Go to the WLAN settings in your wireless device. Connect to the network "net_ac_XXXX" using password "12345678". This will connect your wireless device to the appliance.

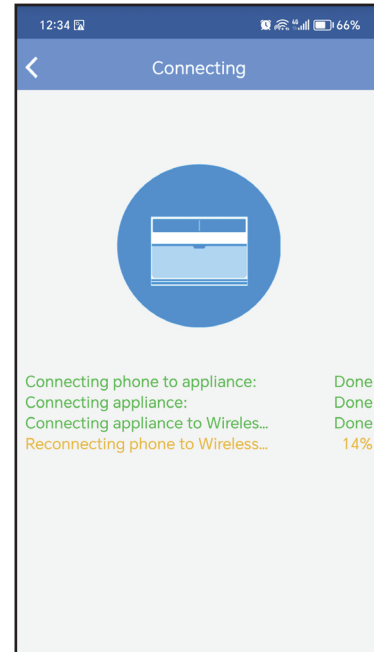


OPERATING INSTRUCTIONS

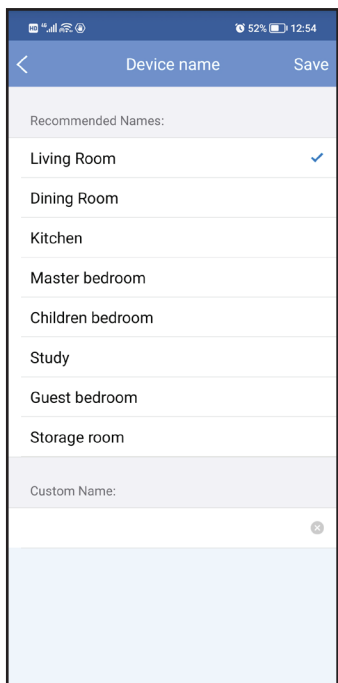
Choose your home network from the suggested list and enter your network password.



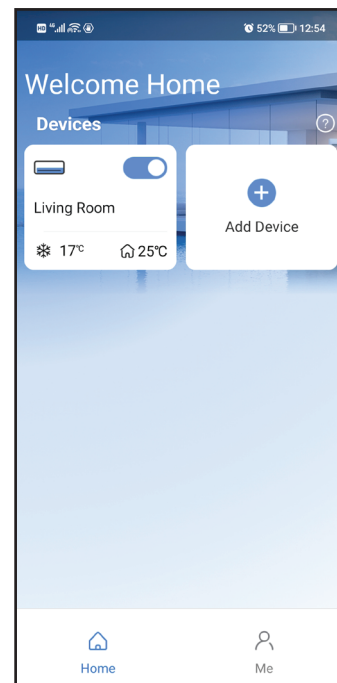
Configuration is successful.



You can now see the appliance in the device list. You can choose from the recommended names or you can set a custom name.



The appliance will now appear on your app home page.



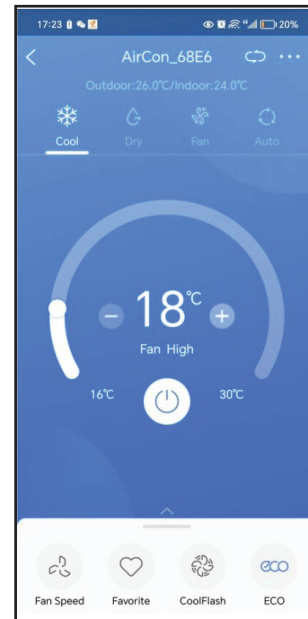
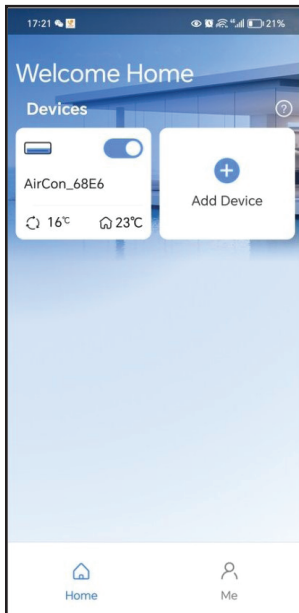
Note: When the manual connection is successfully completed, the appliance status may still show "offline". To correct this, either refresh the device list in the app or turn the appliance off and then on again and the app should show the appliance as "online" within a few minutes.

When the wireless connection is active, AP will disappear from the display and the wireless connection light on the control panel will illuminate.

OPERATING INSTRUCTIONS

USING THE APP

Ensure that both the wireless device and the appliance are connected to the internet. Choose the appliance from the home screen to open the control panel. From this screen you can control the on/off status, the operation mode, the temperature, the fan speed and so on.



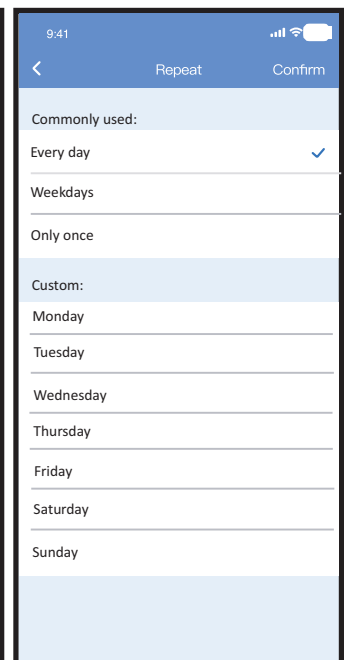
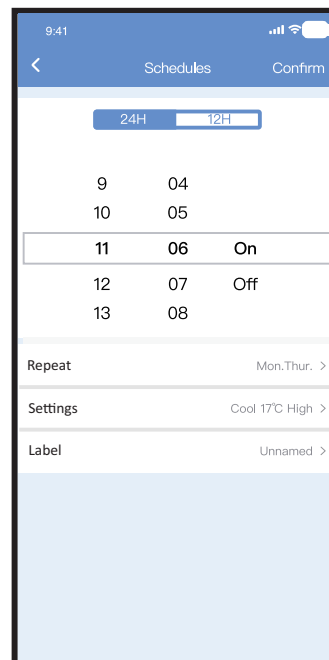
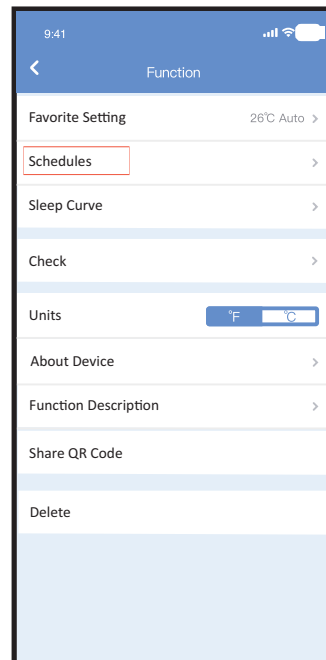
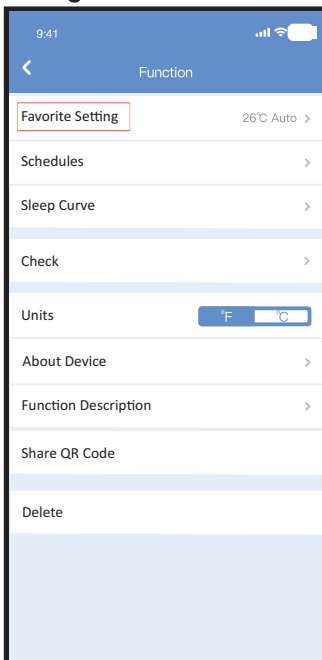
SPECIAL FEATURES

Favorite Setting

Press to set a favorite mode and temperature setting.

Schedule

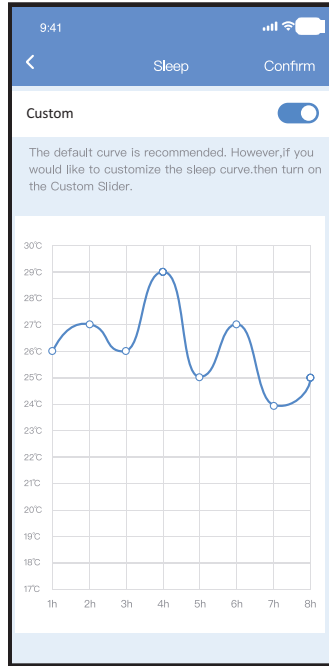
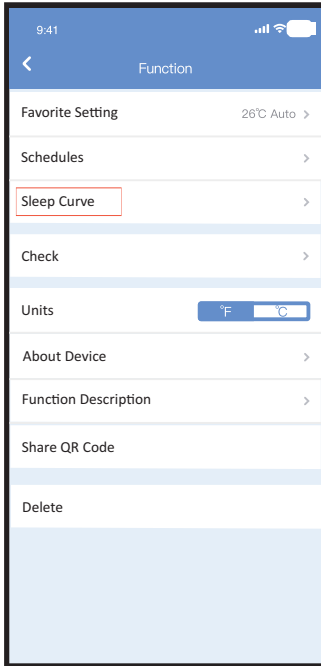
You can set the appliance to turn on and off based on a set schedule by pressing "Schedules" and following the prompts.



OPERATING INSTRUCTIONS

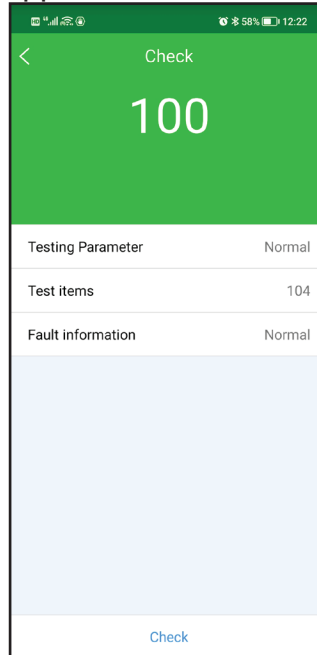
Sleep Curve

Customize the sleep function by setting your own target temperature. Press and drag to change the default curve to your desired temperatures.



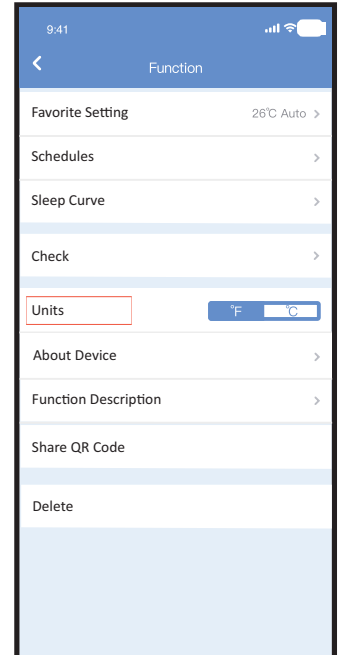
Check

You can use this feature to check the current operational status of the appliance.



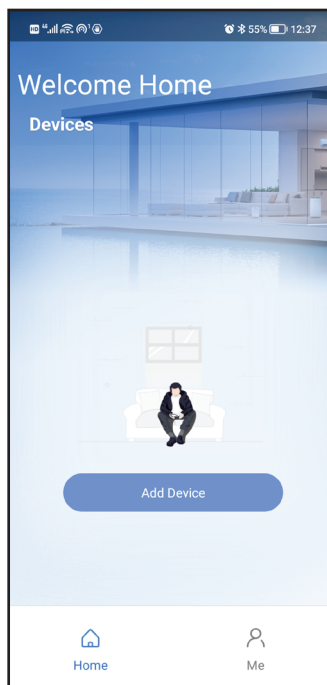
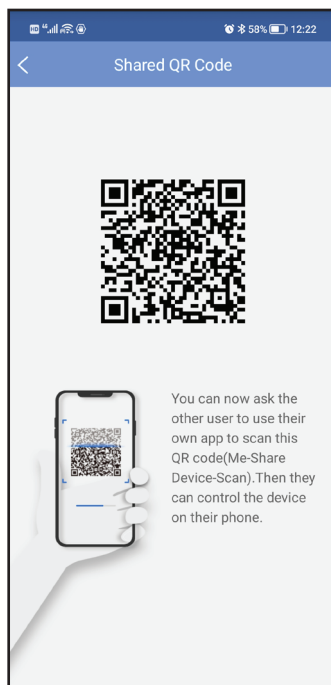
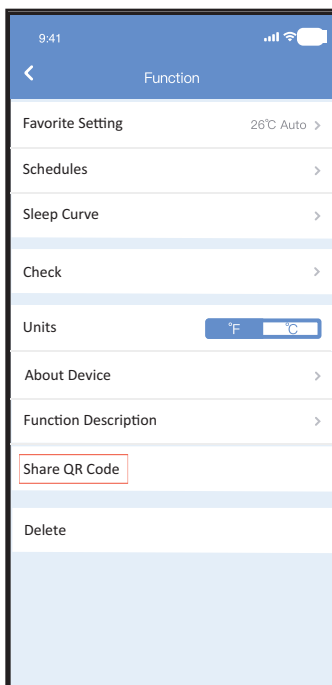
Units

Press to change the display temperature between Fahrenheit and Celsius.



Share QR Code

The appliance can be controlled by multiple users at the same time using the Share QR Code feature. Click "Share QR Code" and the QR code will display. The other user should log into the wireless app and press "Add Device" and then scan the QR code. This will add the appliance to their wireless app.



OPERATING INSTRUCTIONS

APP DECLARATION

Applicable system: Android and Apple iOS

- The app is not compatible with software versions below 4.4 Android and 9.0 iOS.
- Due to the variables involved in your specific installation, we must advise that not all Android and iOS operating systems will be compatible with the wireless app. We cannot be responsible for any issues resulting from incompatibility.

Wireless Safety Strategy

The wireless application only supports WPA-PSK/WPA2-PSK encryption. WPA-PSK/WPA2-PSK encryption is recommended.

Cautions

- Due to different network situations, control processes might sometimes return a time out error. If this occurs, unplug the appliance and plug it back in. If it does not automatically reconnect, you may need to reconnect the appliance to the app.
- Your smart device camera requires at least 5 million pixels to be able to scan a QR code.
- The wireless app is subject to updates without prior notice for functional improvement. The actual network connection process may be slightly different than outlined in the manual. The actual process shall prevail.

DECLARATION OF CONFORMITY

Contains FCC ID: 2ADQOMDNA21

Contains IC: 12575A-MDNA21

This device complies with Part 15 of the FCC Rules and it contains licence-exempt transmitter(s)/receiver(s) that comply with Innovation, Science and Economic Development Canada's licence-exempt RSS(s).

Operation is subject to the following two conditions:

1. This device may not cause interference;
2. This device must accept any interference, including interference that may cause undesired operation of the device.

Only operate the device in accordance with the instructions supplied. Changes or modifications to this unit not expressly approved by the party responsible for compliance could void the user's authority to operate the equipment. This device complies with FCC radiation exposure limits set forth for an uncontrolled environment. In order to avoid the possibility of exceeding the FCC radio frequency exposure limits, human proximity to the antenna shall not be less than 20cm (8 inches) during normal operation.

NOTE: This equipment has been tested and found to comply with the limits for a Class B digital device, pursuant to part 15 of the FCC Rules. These limits are designed to provide reasonable protection against harmful interference in a residential installation. This equipment generates, uses and can radiate radio frequency energy and, if not installed and used in accordance with the instructions, may cause harmful interference to radio communications. However, there is no guarantee that interference will not occur in a particular installation.

If this equipment does cause harmful interference to radio or television reception, which can be determined by turning the equipment off and on, the user is encouraged to try to correct the interference by one or more of the following measures:

- Reorient or relocate the receiving antenna.
- Increase the separation between the equipment and receiver.
- Connect the equipment into an outlet on a circuit different from that to which the receiver is connected.
- Consult the dealer or an experienced radio/TV technician for help.

INSTRUCTIONS D'UTILISATION

SPÉCIFICATION

Numéro de modèle : DAC120ECBIWDB
Numéro de modèle du module Wi-Fi : US-SK105
Type d'antenne : antenne PCB imprimée
Bande de fréquence : 2400-2483.5Mhz
Température de fonctionnement : 0°C ~ 45°C (32°F ~ 113°F)
Humidité de fonctionnement : 10 % ~ 85 %
Entrée d'alimentation : 5 V CC/300 mA
Puissance d'émission maximale : < 20 dBm

Remarque : Danby ne sera pas responsable des problèmes ou problèmes causés par Internet, un routeur sans fil ou tout autre appareil intelligent. Veuillez contacter le fournisseur d'origine pour obtenir de l'aide concernant ces problèmes.

TÉLÉCHARGER ET INSTALLER L'APPLICATION

Attention : Les codes QR ci-dessous sont utilisés pour télécharger l'application de connexion sans fil. Ils sont différents du code QR qui peut apparaître sur le côté de l'appareil sous la plaque signalétique.

Utilisateurs d'Android : scannez le code QR ci-dessous ou accédez à Google Play et recherchez « Danby » pour télécharger et installer l'application sans fil.

Utilisateurs iOS : scannez le code QR ci-dessous ou accédez à l'App Store et recherchez « Danby » pour télécharger et installer l'application sans fil. Si vous voyez plus d'une version de l'application dans l'APP Store, choisissez celle nommée "Danby".



PRÉPARATION

- Assurez-vous que votre appareil mobile est connecté à votre routeur sans fil. Assurez-vous également que le routeur sans fil est connecté à Internet.
- Assurez-vous que votre appareil mobile est déjà connecté au réseau sans fil que vous souhaitez utiliser. Supprimez tous les autres réseaux sans fil inutilisés de l'historique de votre appareil pour éviter toute confusion.
- Les images de ce manuel sont fournies à titre indicatif uniquement. L'application réelle peut sembler légèrement différente.

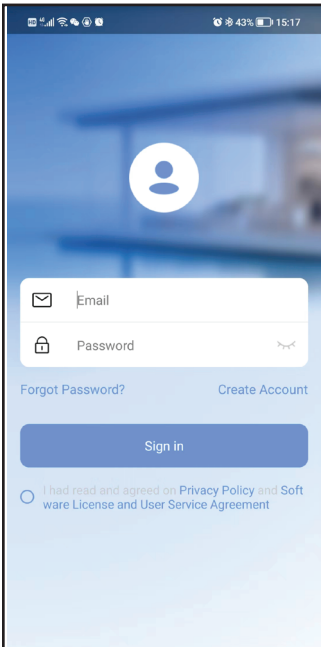
INSTRUCTIONS D'UTILISATION

CRÉER UN COMPTE

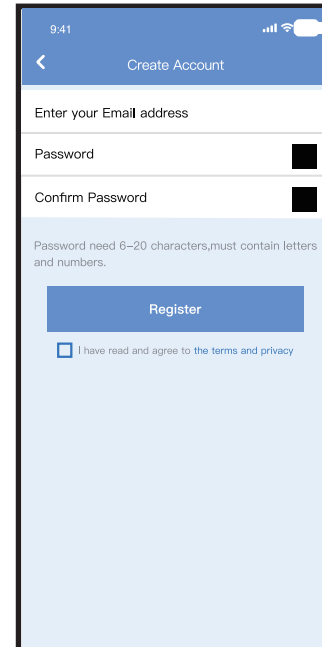
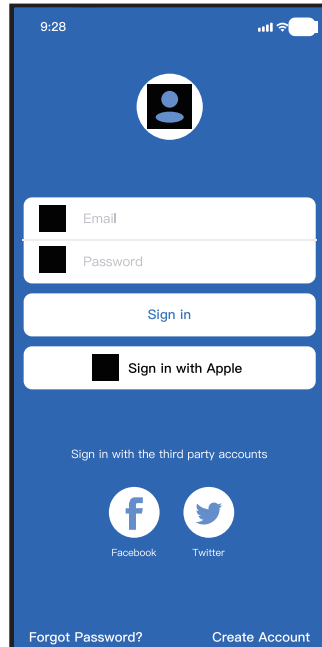
Lorsque vous ouvrez l'application pour la première fois, il vous sera demandé de lire et d'accepter l'avis de confidentialité des données.

1. Appuyez sur "Créer un compte" ou sur "Se connecter avec un compte tiers".
2. Entrez votre adresse e-mail et votre mot de passe, puis appuyez sur "S'inscrire".

Android



Apple iOS



CONFIGURATION DU RÉSEAU

- Il peut être utile de supprimer les réseaux sans fil inutilisés de la mémoire de votre appareil pour vous assurer que vous vous connectez au bon réseau.
- Assurez-vous que l'appareil sans fil et le réseau fonctionnent correctement avant de commencer à connecter l'appareil sans fil. Vous devez terminer toutes les étapes de connexion dans les 8 minutes suivant l'entrée en mode AP ou la connexion sera réinitialisée et vous devrez réactiver le mode AP pour redémarrer la connexion.
- Il existe deux façons de connecter la fonction sans fil, par connexion Bluetooth ou par sélection manuelle. Nous vous recommandons d'utiliser la connexion Bluetooth car elle est simple et rapide et vous fera gagner du temps. Si la connexion Bluetooth ne fonctionne pas, suivez les étapes de connexion manuelle.

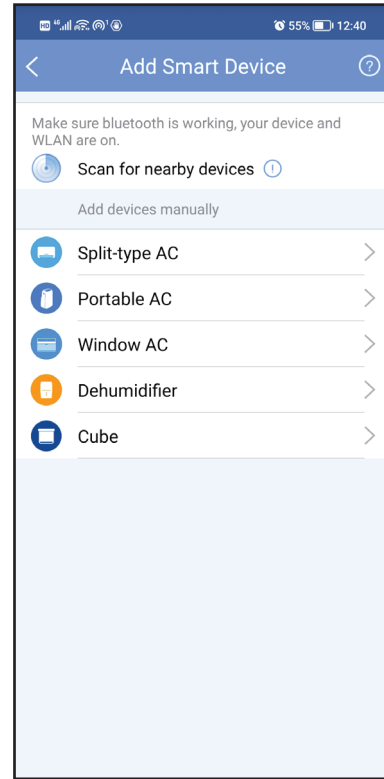
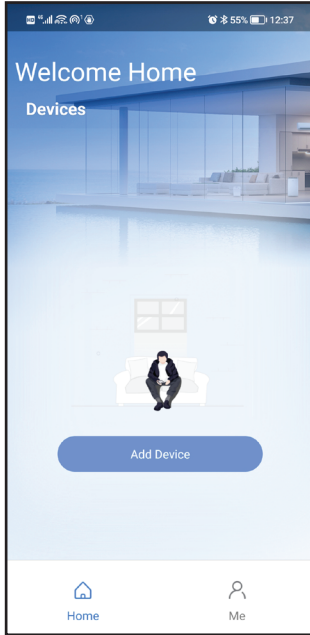
Pour commencer le processus de connexion, branchez l'appareil, puis maintenez enfoncé le bouton sans fil sur le panneau de commande pendant 3 secondes. "AP" s'affichera à l'écran. Cela signifie « Point d'accès » et signifie que le mode AP est activé et que le récepteur sans fil de l'appareil est prêt à établir une connexion.

INSTRUCTIONS D'UTILISATION

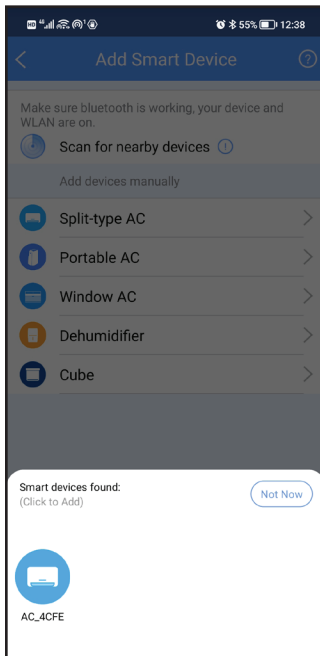
Configuration réseau par analyse Bluetooth

Assurez-vous que votre Bluetooth fonctionne correctement avant de continuer. Depuis la page d'accueil de l'application, appuyez sur "Ajouter un appareil".

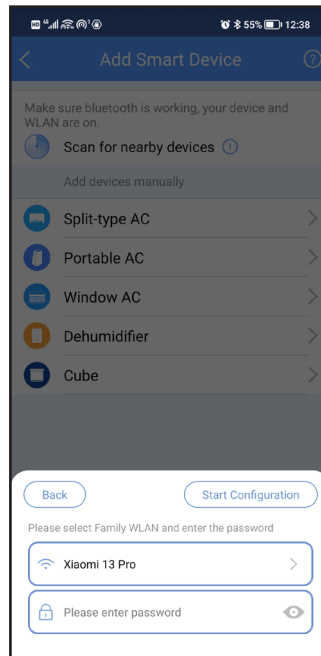
L'application recherchera automatiquement les appareils à proximité.



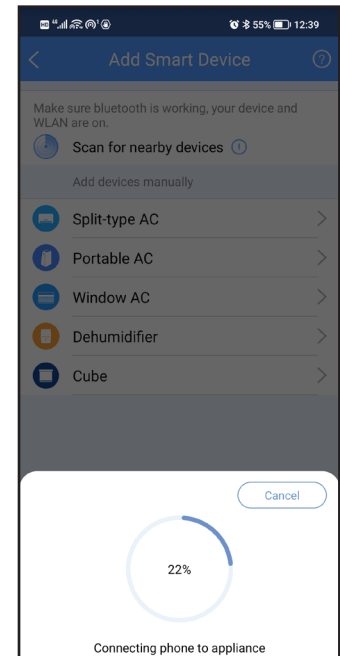
Attendez que l'appareil intelligent soit trouvé, puis choisissez-le dans la liste fournie.



Sélectionnez le réseau sans fil souhaité dans la liste et saisissez le mot de passe.

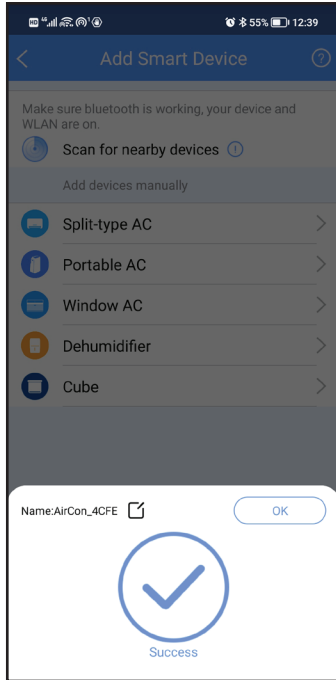


Attendez que le réseau se connecte à l'apppliance.

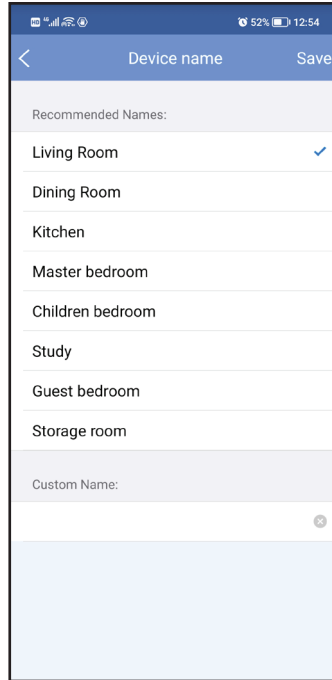


INSTRUCTIONS D'UTILISATION

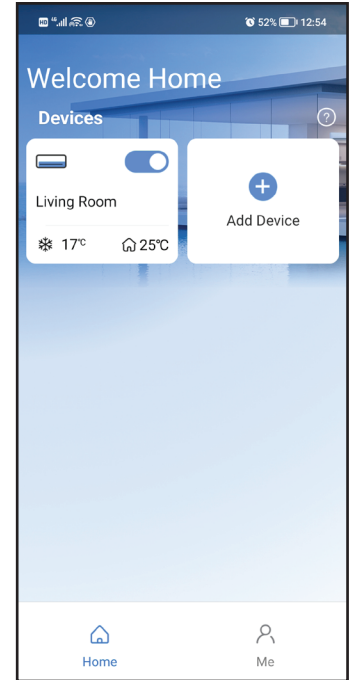
La configuration réussie sera indiquée par une coche.



Vous pouvez maintenant voir l'appareil dans la liste des appareils. Vous pouvez choisir parmi les noms recommandés ou définir un nom personnalisé.

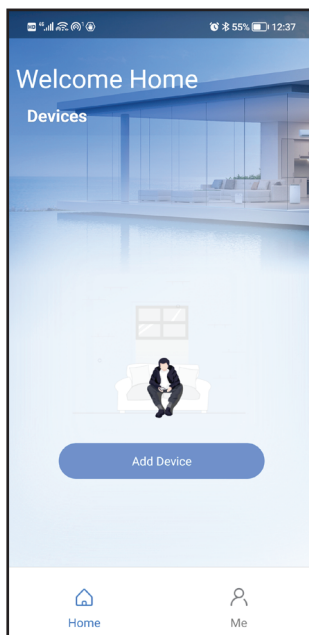


L'appareil apparaîtra maintenant sur la page d'accueil de votre application.

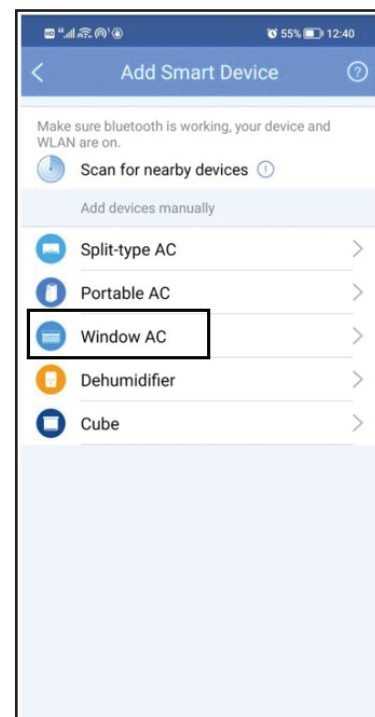


Configuration réseau par sélection manuelle

Si la connexion Bluetooth ne fonctionne pas, vous pouvez choisir manuellement l'appareil pour l'ajouter. Depuis la page d'accueil de l'application, appuyez sur "Ajouter un appareil".

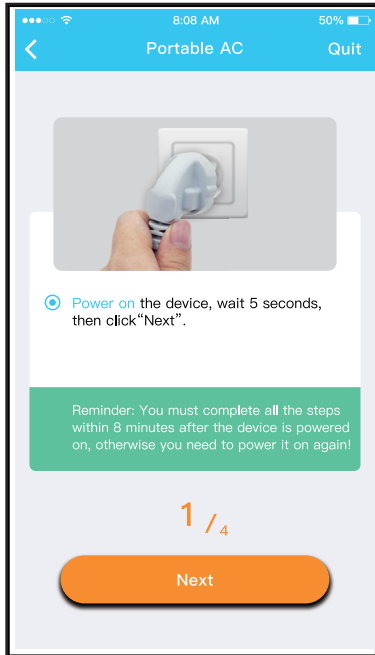


Choisissez le type d'appareil dans la liste fournie.

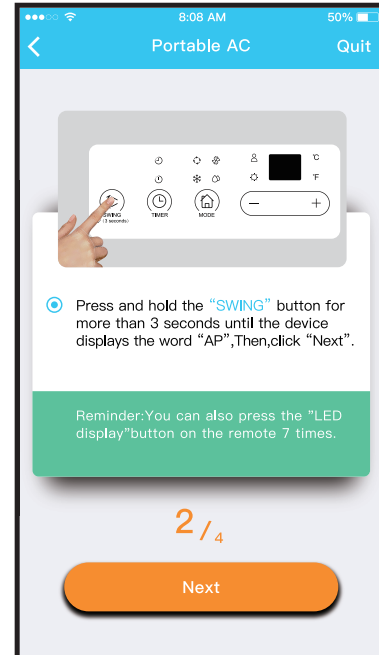


INSTRUCTIONS D'UTILISATION

Branchez et allumez l'appareil.

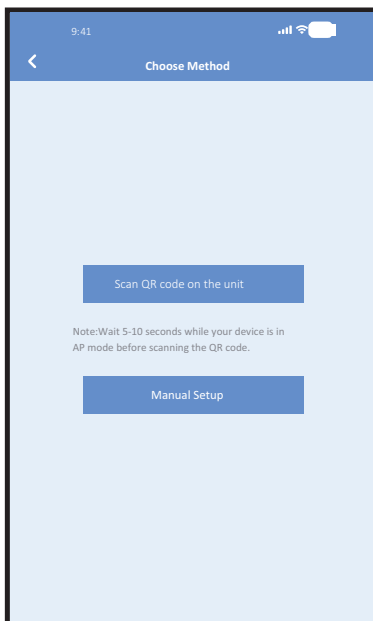


Si l'écran n'affiche pas automatiquement "AP", appuyez sur le bouton "Swing" et maintenez-le enfoncé pendant 3 secondes jusqu'à ce que "AP" s'affiche à l'écran.



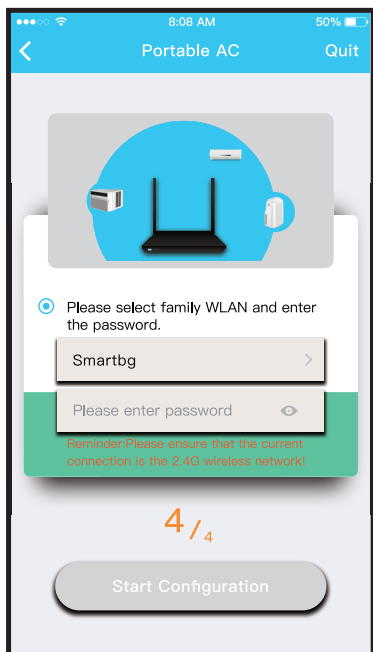
Si vous utilisez un téléphone Android, vous devrez peut-être choisir la méthode de connexion. Appuyez sur "Configuration manuelle". Cela ne sera pas nécessaire sur iOS.

Accédez aux paramètres WLAN de votre appareil sans fil. Connectez-vous au réseau "net_ac_XXXX" en utilisant le mot de passe "12345678". Cela connectera votre appareil sans fil à l'appareil.

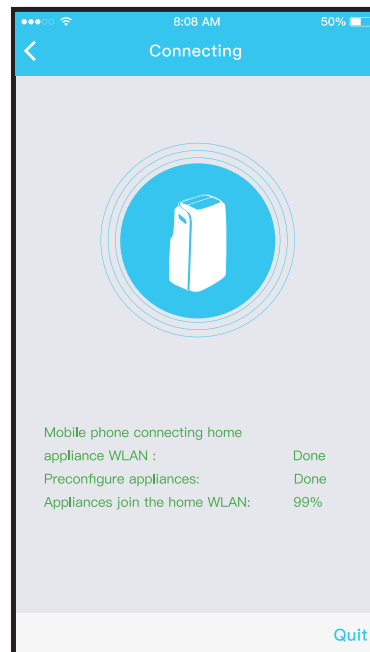


INSTRUCTIONS D'UTILISATION

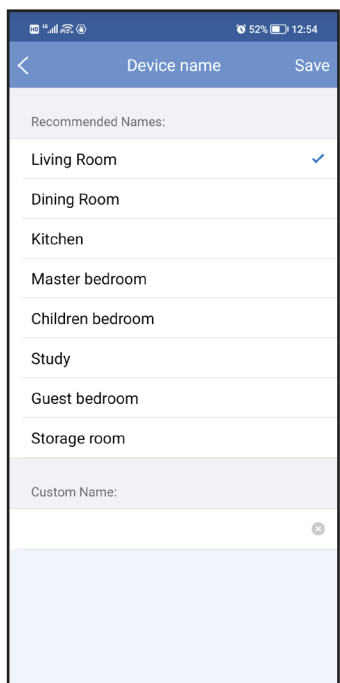
Choisissez votre réseau domestique dans la liste suggérée et entrez votre mot de passe réseau.



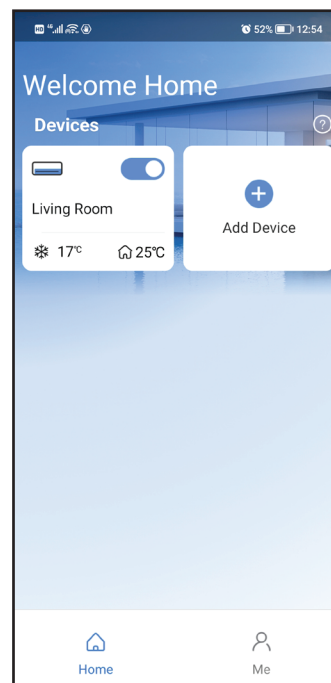
La configuration est réussie.



Vous pouvez maintenant voir l'appareil dans la liste des appareils. Vous pouvez choisir parmi les noms recommandés ou définir un nom personnalisé.



L'appareil apparaîtra maintenant sur la page d'accueil de votre application.



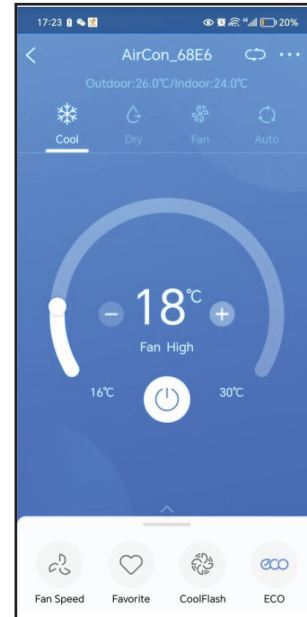
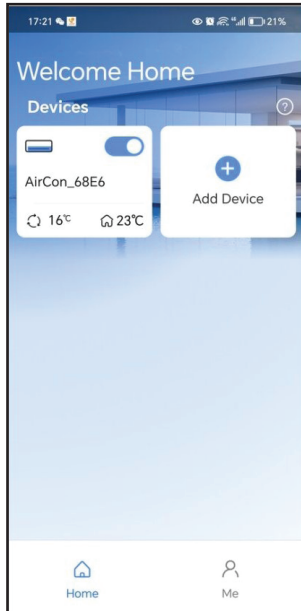
Remarque : Lorsque la connexion manuelle est terminée avec succès, l'état de l'appareil peut toujours afficher "hors ligne". Pour corriger cela, actualisez la liste des appareils dans l'application ou éteignez puis rallumez l'appareil et l'application devrait afficher l'appareil comme "en ligne" en quelques minutes.

Lorsque la connexion sans fil est active, AP disparaît de l'affichage et le voyant de connexion sans fil du panneau de commande s'allume.

INSTRUCTIONS D'UTILISATION

UTILISATION DE L'APPLICATION

Assurez-vous que l'appareil sans fil et l'appareil sont connectés à Internet. Choisissez l'appareil à partir de l'écran d'accueil pour ouvrir le panneau de commande. Depuis cet écran, vous pouvez contrôler l'état marche/arrêt, le mode de fonctionnement, la température, la vitesse du ventilateur, etc.



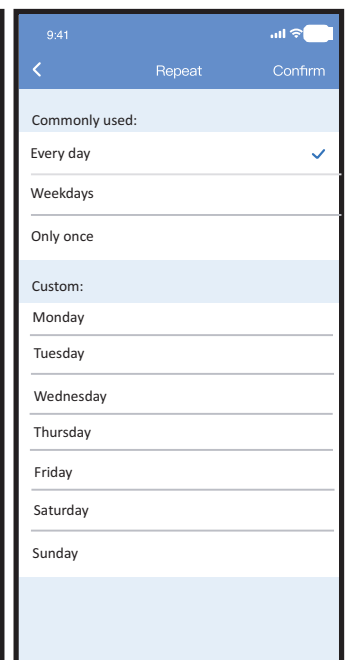
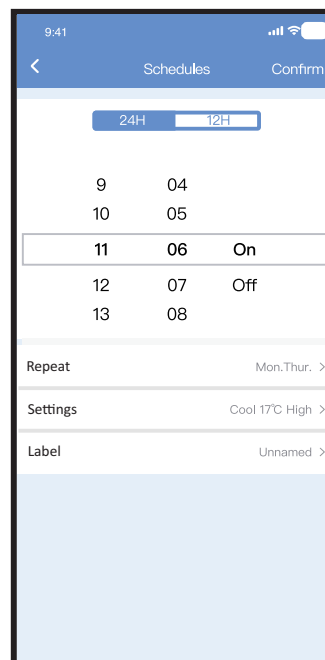
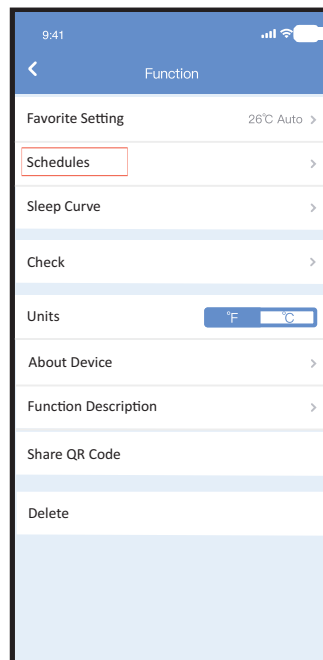
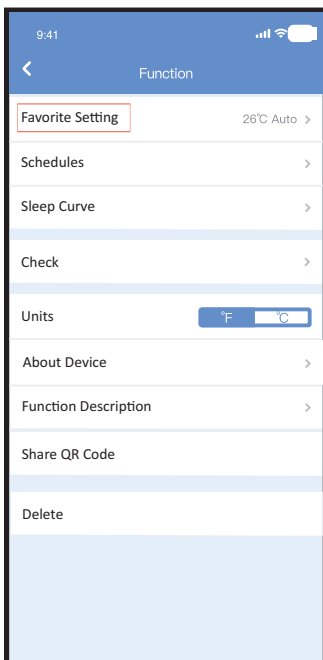
CARACTÉRISTIQUES SPÉCIALES

Réglage favori

Appuyez pour définir un mode favori et un réglage de température.

Calendrier

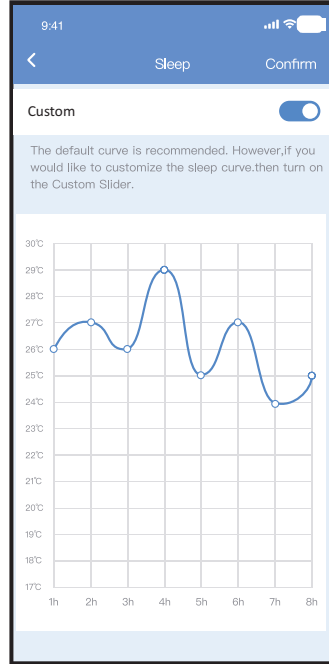
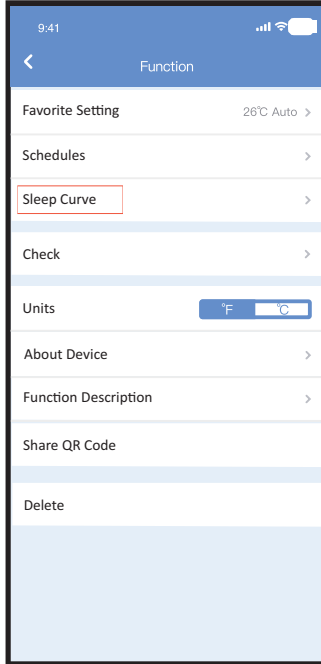
Vous pouvez configurer l'appareil pour qu'il s'allume et s'éteigne en fonction d'un horaire défini en appuyant sur « Horaires » et en suivant les invites.



INSTRUCTIONS D'UTILISATION

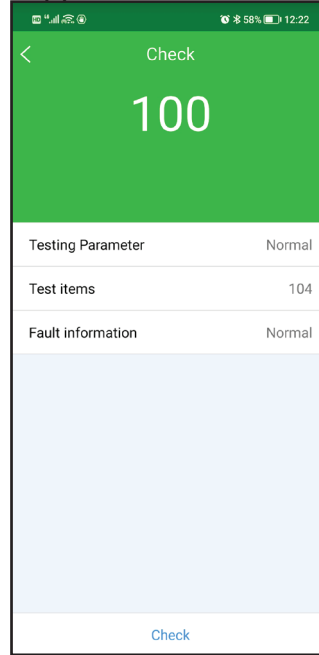
Courbe de sommeil

Personnalisez la fonction sommeil en réglant votre propre température cible. Appuyez et faites glisser pour modifier la courbe par défaut aux températures souhaitées.



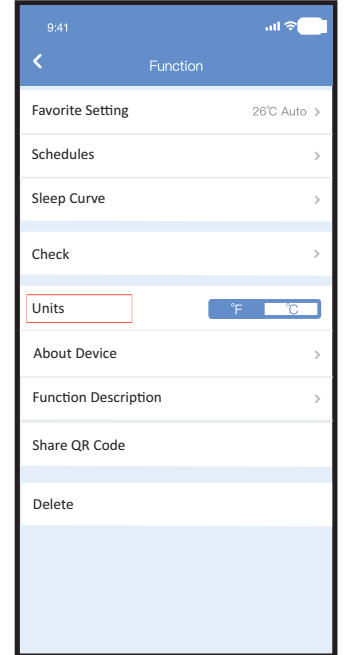
Vérifier

Vous pouvez utiliser cette fonction pour vérifier l'état opérationnel actuel de l'apppliance.



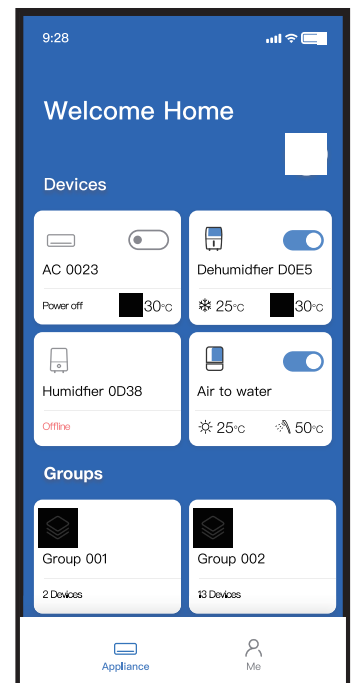
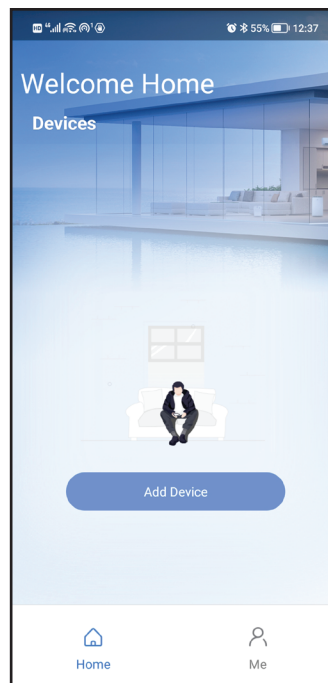
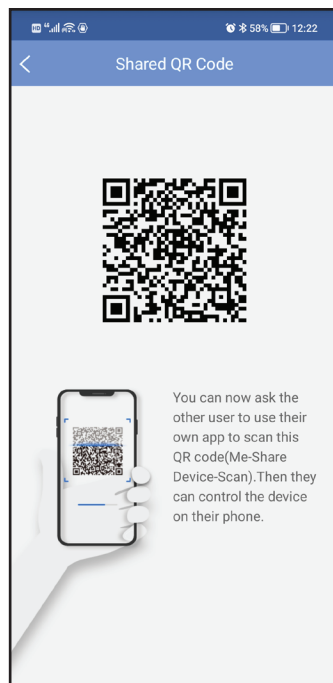
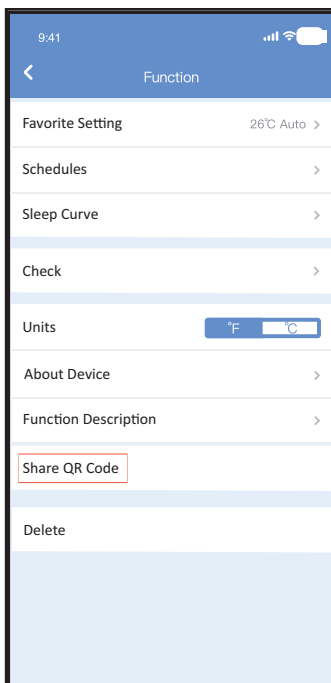
Unités

Appuyez pour changer la température d'affichage entre Fahrenheit et Celsius.



Partager le code QR

L'appareil peut être contrôlé par plusieurs utilisateurs en même temps à l'aide de la fonction Partager le code QR. Cliquez sur "Partager le code QR" et le code QR s'affichera. L'autre utilisateur doit se connecter à l'application sans fil et appuyer sur "Ajouter un appareil", puis scanner le code QR. Cela ajoutera l'appareil à leur application sans fil.



INSTRUCTIONS D'UTILISATION

DÉCLARATION D'APPLICATION

Système applicable : Android et Apple iOS

- L'application n'est pas compatible avec les versions logicielles inférieures à 4.4 Android et 9.0 iOS.
- En raison des variables impliquées dans votre installation spécifique, nous devons vous informer que tous les systèmes d'exploitation Android et iOS ne seront pas compatibles avec l'application sans fil. Nous ne pouvons être tenus responsables des problèmes résultant d'une incompatibilité.

Stratégie de sécurité sans fil

L'application sans fil ne prend en charge que le cryptage WPA-PSK/WPA2-PSK. Le cryptage WPA-PSK/WPA2-PSK est recommandé.

Précautions

- En raison de différentes situations de réseau, les processus de contrôle peuvent parfois renvoyer une erreur de temporisation. Si cela se produit, débranchez l'appareil et rebranchez-le. S'il ne se reconnecte pas automatiquement, vous devrez peut-être reconnecter l'appareil à l'application.
- L'appareil photo de votre appareil intelligent nécessite au moins 5 millions de pixels pour pouvoir scanner un code QR.
- L'application sans fil est sujette à des mises à jour sans préavis pour une amélioration fonctionnelle. Le processus réel de connexion au réseau peut être légèrement différent de celui décrit dans le manuel. Le processus réel prévaut.

DÉCLARATION DE CONFORMITÉ

Contient l'ID FCC : 2ADQOMDNA21

Contient IC : 12575A-MDNA21

Cet appareil est conforme à la partie 15 des règles de la FCC et il contient un ou des émetteurs/récepteurs exempts de licence conformes aux RSS exempts de licence d'Innovation, Sciences et Développement économique Canada.

Le fonctionnement est soumis aux deux conditions suivantes :

1. Cet appareil ne doit pas provoquer d'interférences ;
2. Cet appareil doit accepter toutes les interférences, y compris les interférences susceptibles de provoquer un fonctionnement indésirable de l'appareil.

N'utilisez l'appareil que conformément aux instructions fournies. Les changements ou modifications apportés à cet appareil non expressément approuvés par la partie responsable de la conformité peuvent annuler l'autorité de l'utilisateur à faire fonctionner l'équipement. Cet appareil est conforme aux limites d'exposition aux rayonnements de la FCC établies pour un environnement non contrôlé. Afin d'éviter la possibilité de dépasser les limites d'exposition aux fréquences radio de la FCC, la proximité humaine à l'antenne ne doit pas être inférieure à 20 cm (8 pouces) pendant le fonctionnement normal.

REMARQUE : cet équipement a été testé et déclaré conforme aux limites d'un appareil numérique de classe B, conformément à la partie 15 des règles de la FCC. Ces limites sont conçues pour fournir une protection raisonnable contre les interférences nuisibles dans une installation résidentielle. Cet équipement génère, utilise et peut émettre de l'énergie de fréquence radio et, s'il n'est pas installé et utilisé conformément aux instructions, peut causer des interférences nuisibles aux communications radio. Cependant, il n'y a aucune garantie que des interférences ne se produiront pas dans une installation particulière.

Si cet équipement cause des interférences nuisibles à la réception radio ou télévision, ce qui peut être déterminé en éteignant et en rallumant l'équipement, l'utilisateur est encouragé à essayer de corriger l'interférence par une ou plusieurs des mesures suivantes :

- Réorientez ou déplacez l'antenne de réception.
- Augmentez la distance entre l'équipement et le récepteur.
- Connectez l'équipement à une prise sur un circuit différent de celui auquel le récepteur est connecté.
- Consultez le revendeur ou un technicien radio/TV expérimenté pour obtenir de l'aide.

INSTRUCCIONES DE OPERACIÓN

ESPECIFICACIÓN

Número de modelo: DAC120ECBIWDB
Número de modelo del módulo WIFI: US-SK105
Tipo de antena: Antena PCB impresa
Banda de frecuencia: 2400-2483.5Mhz
Temperatura de funcionamiento: 0 °C ~ 45 °C (32 °F ~ 113 °F)
Humedad de operación: 10% ~ 85%
Entrada de alimentación: CC 5 V/300 mA.
Potencia máxima de TX: <20dBm

Nota: Danby no será responsable de ningún problema causado por Internet, el enrutador inalámbrico o cualquier otro dispositivo inteligente. Póngase en contacto con el proveedor original para obtener más ayuda con estos problemas.

DESCARGAR E INSTALAR LA APLICACIÓN

Precaución: Los siguientes códigos QR se utilizan para descargar la aplicación de conexión inalámbrica. Son diferentes al código QR que puede aparecer en el costado de la unidad debajo de la placa de características.

Usuarios de Android: escanee el siguiente código QR o vaya a Google Play y busque "Danby" para descargar e instalar la aplicación inalámbrica.

Usuarios de iOS: escanee el siguiente código QR o vaya a la tienda de aplicaciones y busque "Danby" para descargar e instalar la aplicación inalámbrica. Si ve más de una versión de la aplicación en la tienda de aplicaciones, elija la que se llama "Danby".



PREPARACIÓN

- Asegúrese de que su dispositivo móvil esté conectado a su enrutador inalámbrico. Asegúrese también de que el enrutador inalámbrico esté conectado a Internet.
- Asegúrese de que su dispositivo móvil ya esté conectado a la red inalámbrica que desea utilizar. Elimine cualquier otra red inalámbrica no utilizada del historial de su dispositivo para evitar confusiones.
- Las imágenes en este manual son solo para fines instructivos. La aplicación real puede parecer ligeramente diferente.

INSTRUCCIONES DE OPERACIÓN

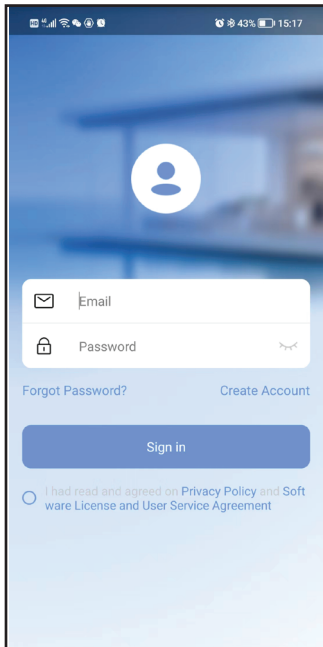
CREAR UNA CUENTA

Cuando abra la aplicación por primera vez, se le pedirá que lea y acepte el Aviso de privacidad de datos.

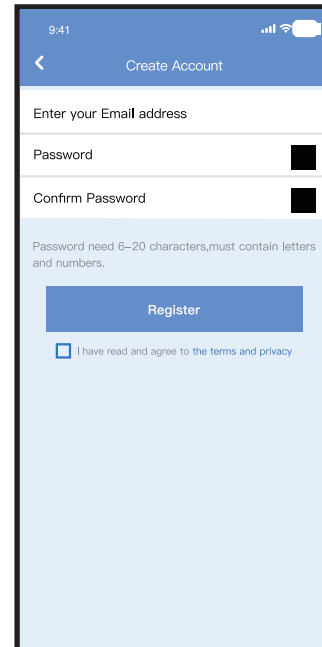
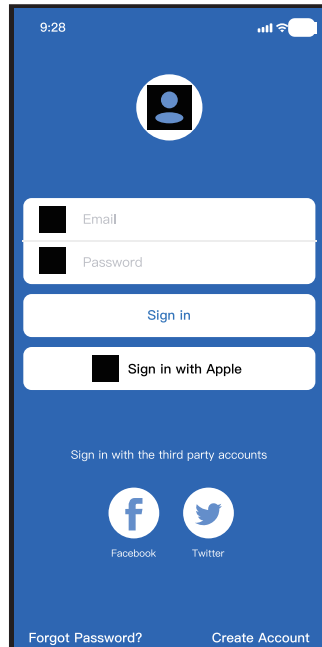
1. Presione "Crear cuenta" o presione "Iniciar sesión con una cuenta de terceros".

2. Ingrese su dirección de correo electrónico y contraseña y luego presione "Registrarse".

Android



Apple iOS



CONFIGURACIÓN DE RED

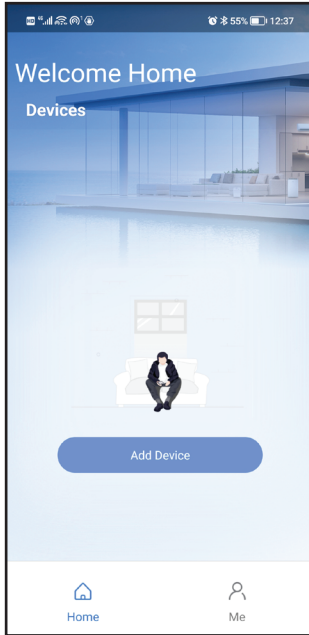
- Puede ser útil eliminar las redes inalámbricas no utilizadas de la memoria de su dispositivo para asegurarse de que se está conectando a la red correcta.
- Asegúrese de que el dispositivo inalámbrico y la red funcionen correctamente antes de comenzar a conectar el dispositivo inalámbrico. Debe completar todos los pasos para la conexión dentro de los 8 minutos de ingresar al modo AP o la conexión se restablecerá y deberá activar el modo AP nuevamente para reiniciar la conexión.
- Hay dos formas de conectar la función inalámbrica, por conexión Bluetooth o por selección manual. Recomendamos usar la conexión Bluetooth ya que es fácil y rápido y le ahorrará tiempo. Si la conexión Bluetooth no funciona, siga los pasos para la conexión manual.

Para comenzar el proceso de conexión, enchufe el aparato y luego presione y mantenga presionado el botón inalámbrico en el panel de control durante 3 segundos. Aparecerá "AP" en la pantalla. Esto significa "Punto de acceso" y significa que el modo AP está activado y el receptor inalámbrico en el dispositivo está listo para establecer una conexión.

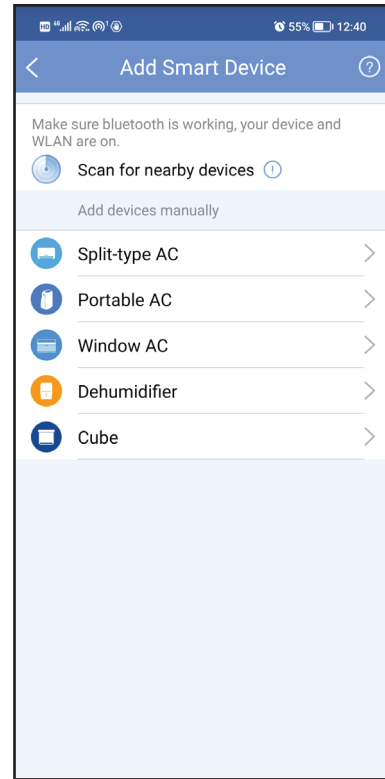
INSTRUCCIONES DE OPERACIÓN

Configuración de red por exploración de Bluetooth

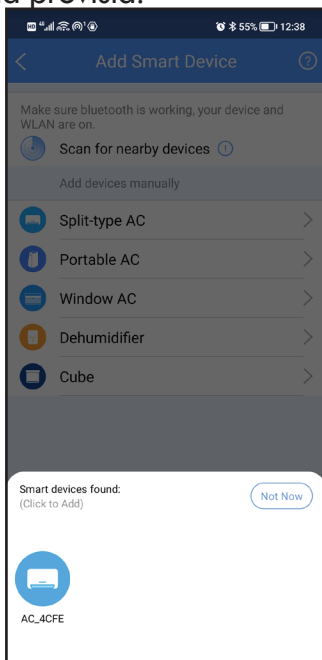
Asegúrese de que su Bluetooth funcione correctamente antes de continuar. Desde la página de inicio de la aplicación, presione "Agregar dispositivo".



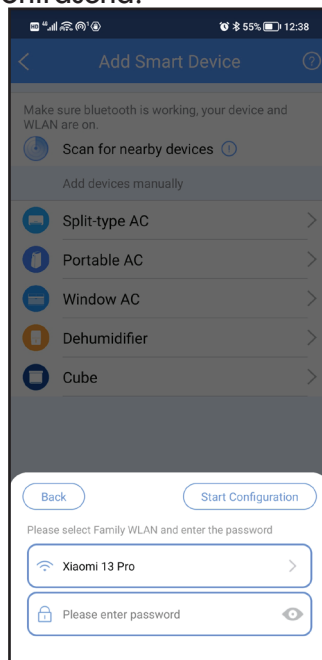
La aplicación buscará dispositivos cercanos automáticamente.



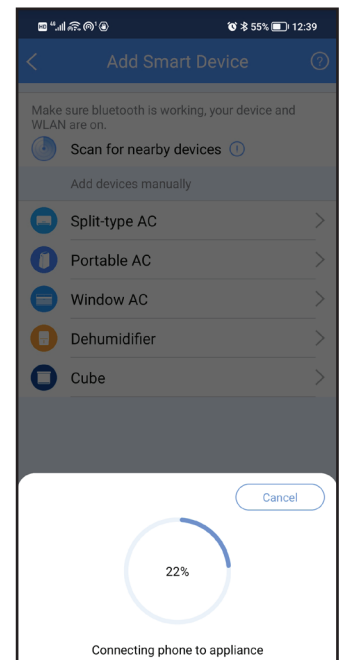
Espera a que se encuentre el dispositivo inteligente y luego selecciónelo de la lista provista.



Seleccione la red inalámbrica deseada de la lista e ingrese la contraseña.

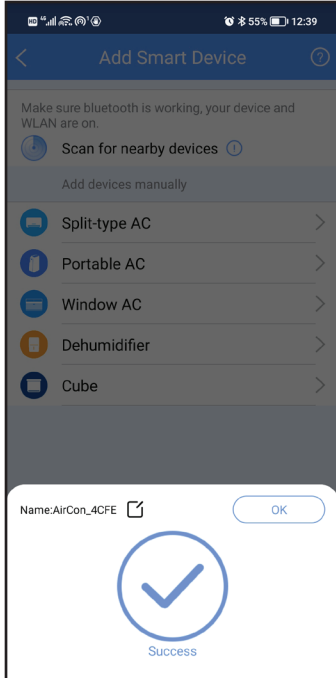


Espera a que la red se conecte al dispositivo.

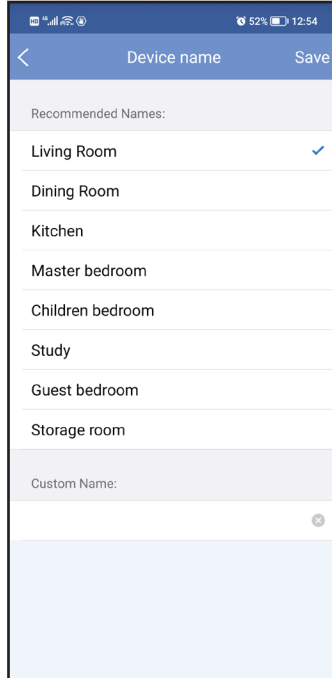


INSTRUCCIONES DE OPERACIÓN

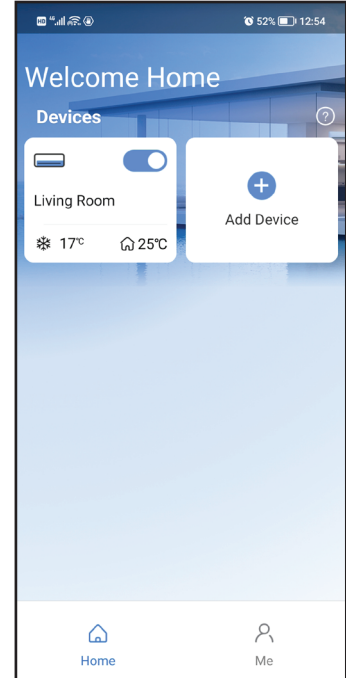
La configuración exitosa se indicará con una marca de verificación.



Ahora puede ver el dispositivo en la lista de dispositivos. Puede elegir entre los nombres recomendados o puede establecer un nombre personalizado.

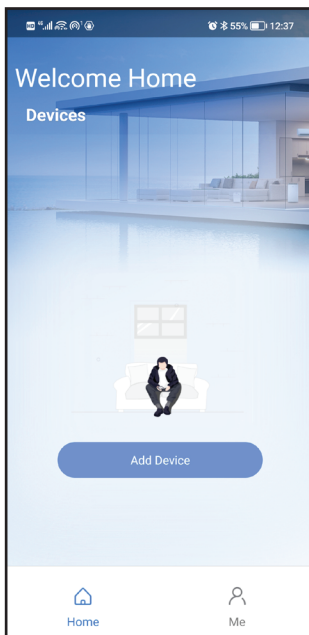


El dispositivo ahora aparecerá en la página de inicio de su aplicación.

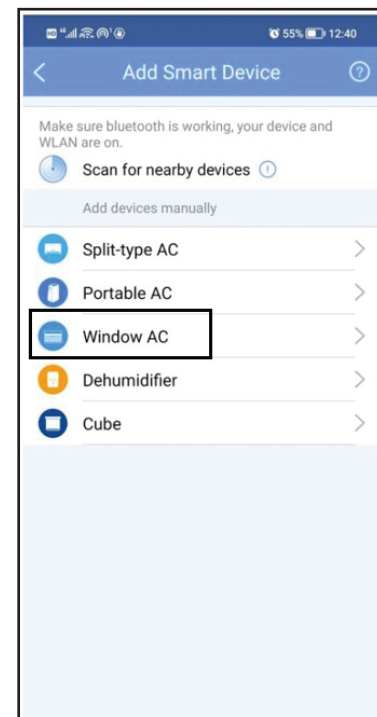


Configuración de red por selección manual

Si la conexión Bluetooth no funciona, puede elegir manualmente el dispositivo para agregarlo. Desde la página de inicio de la aplicación, presione "Agregar dispositivo".

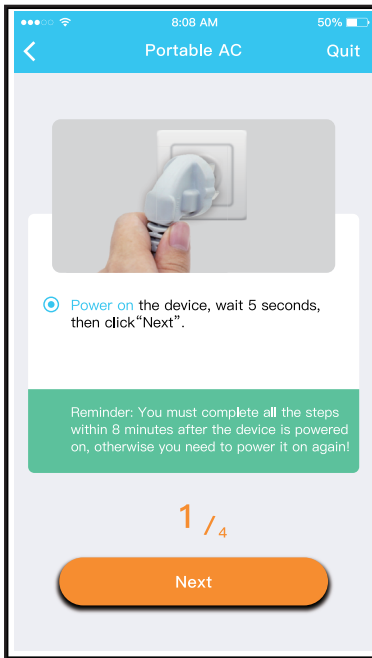


Elija el tipo de aparato de la lista proporcionada.

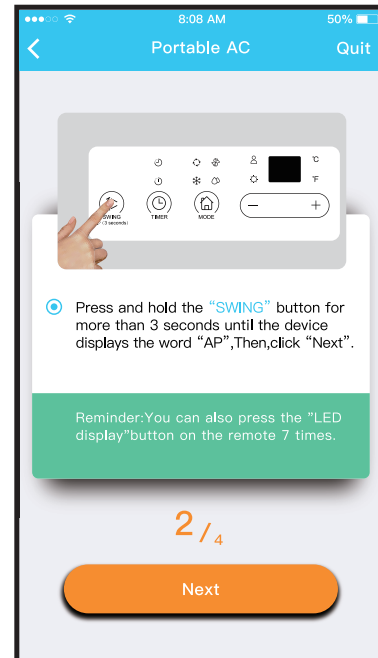


INSTRUCCIONES DE OPERACIÓN

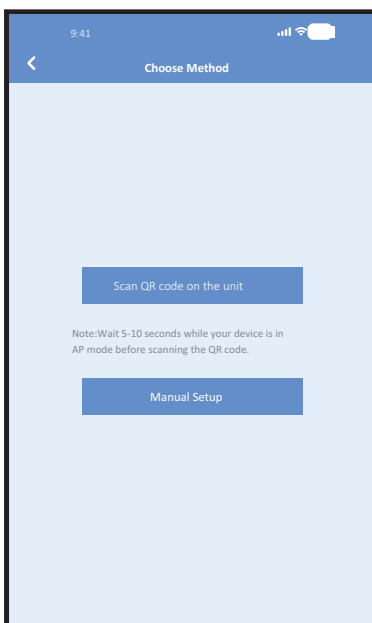
Enchufe y encienda el aparato.



Si la pantalla no muestra automáticamente "AP", mantenga presionado el botón "Swing" durante 3 segundos hasta que aparezca "AP" en la pantalla.



Si está utilizando un teléfono Android, es posible que deba elegir el método de conexión. Pulse "Configuración manual". Esto no será necesario en iOS.



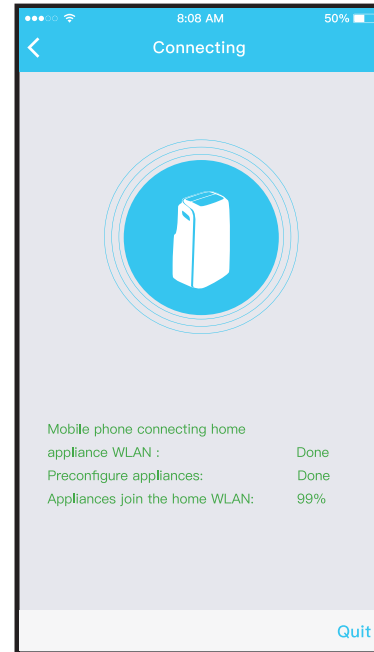
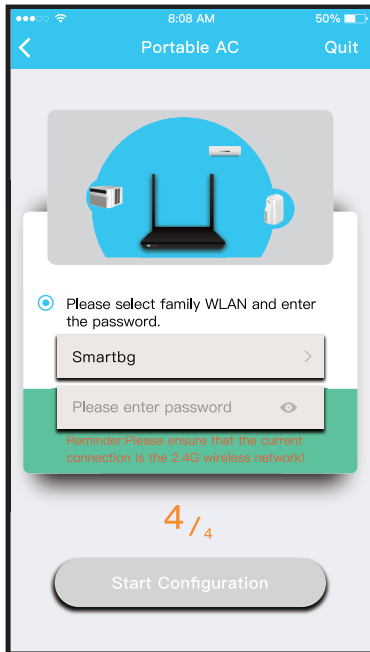
Vaya a la configuración de WLAN en su dispositivo inalámbrico. Conéctese a la red "net_ac_XXXX" usando la contraseña "12345678". Esto conectará su dispositivo inalámbrico al electrodoméstico.



INSTRUCCIONES DE OPERACIÓN

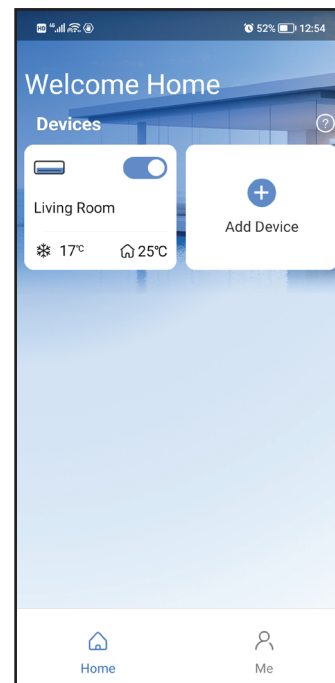
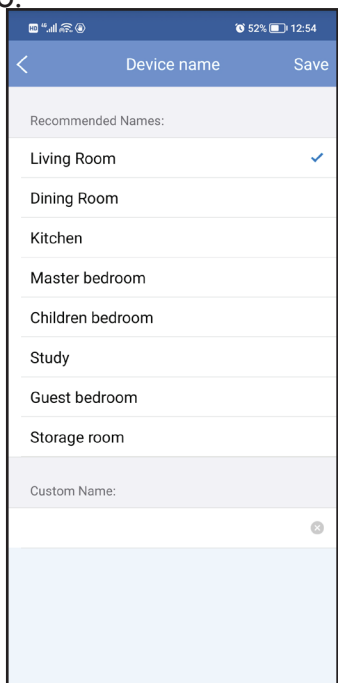
Elija su red doméstica de la lista sugerida e ingrese su contraseña de red.

La configuración es exitosa.



Ahora puede ver el dispositivo en la lista de dispositivos. Puede elegir entre los nombres recomendados o puede establecer un nombre personalizado.

El dispositivo ahora aparecerá en la página de inicio de su aplicación.



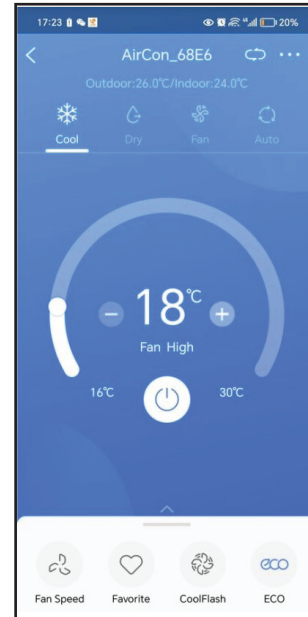
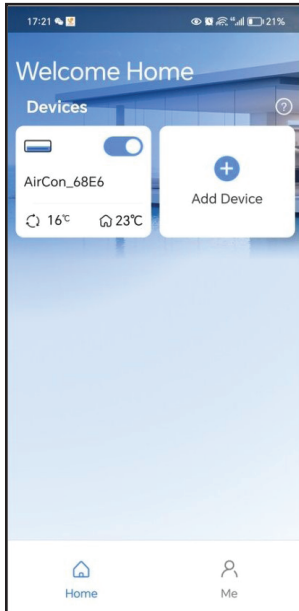
Nota: cuando la conexión manual se completa con éxito, el estado del dispositivo aún puede mostrarse "fuera de línea". Para corregir esto, actualice la lista de dispositivos en la aplicación o apague y vuelva a encender el dispositivo y la aplicación debería mostrar el dispositivo como "en línea" en unos minutos.

Cuando la conexión inalámbrica esté activa, AP desaparecerá de la pantalla y se iluminará la luz de conexión inalámbrica en el panel de control.

INSTRUCCIONES DE OPERACIÓN

USO DE LA APLICACIÓN

Asegúrese de que tanto el dispositivo inalámbrico como el electrodoméstico estén conectados a Internet. Elija el aparato de la pantalla de inicio para abrir el panel de control. Desde esta pantalla puede controlar el estado de encendido/apagado, el modo de funcionamiento, la temperatura, la velocidad del ventilador, etc.



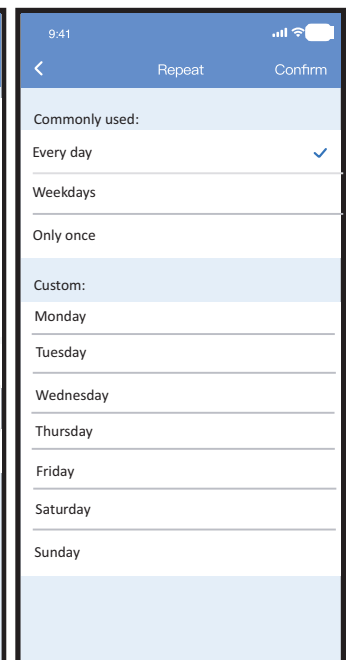
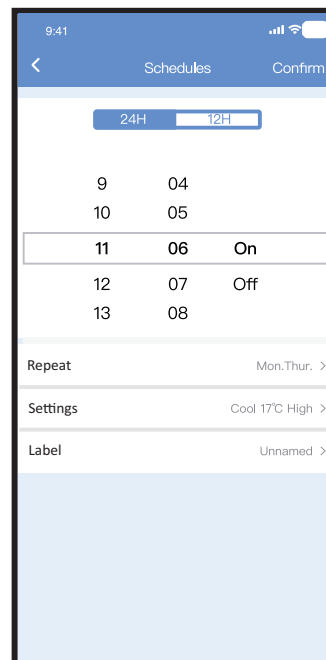
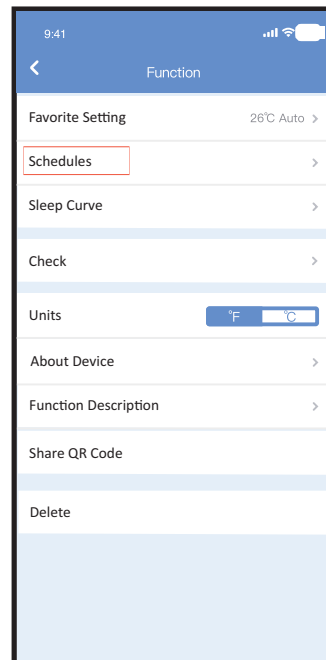
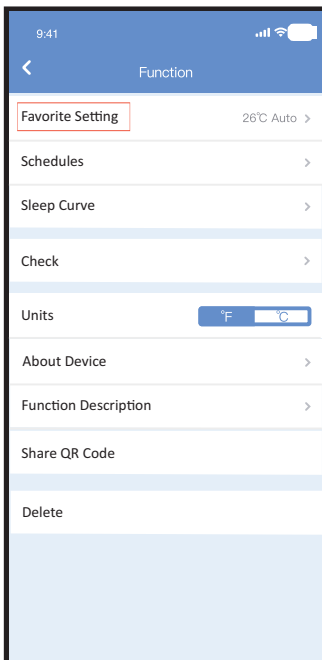
CARACTERÍSTICAS ESPECIALES

Configuración favorita

Presione para establecer un modo favorito y un ajuste de temperatura.

Cronograma

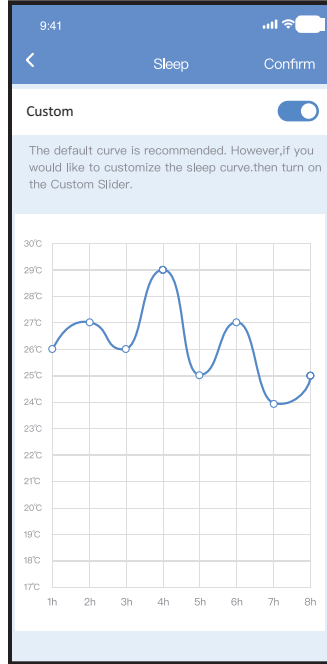
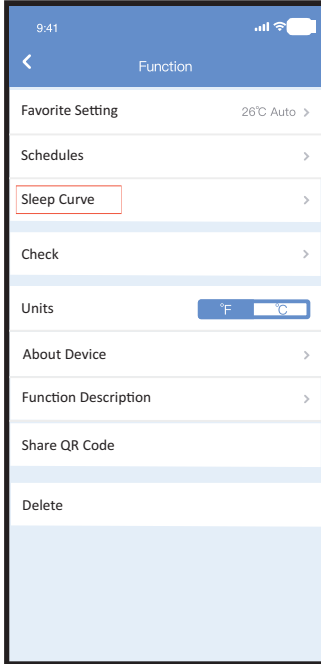
Puede configurar el electrodoméstico para que se encienda y apague según un horario establecido presionando "Horarios" y siguiendo las indicaciones.



INSTRUCCIONES DE OPERACIÓN

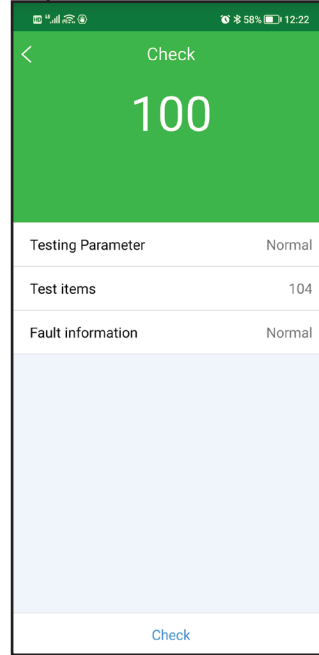
Curva de sueño

Personaliza la función de suspensión configurando tu propia temperatura objetivo. Presione y arrastre para cambiar la curva predeterminada a las temperaturas deseadas.



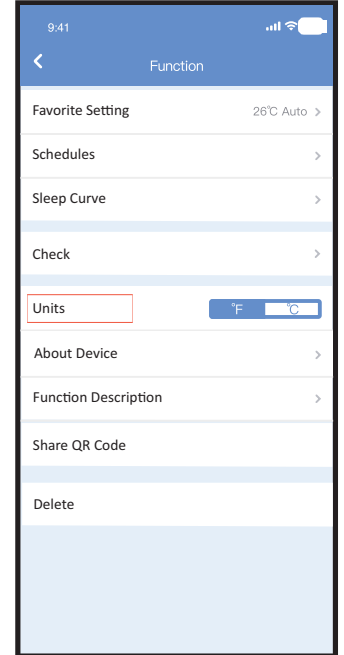
Controlar

Puede utilizar esta función para comprobar el estado operativo actual del dispositivo.



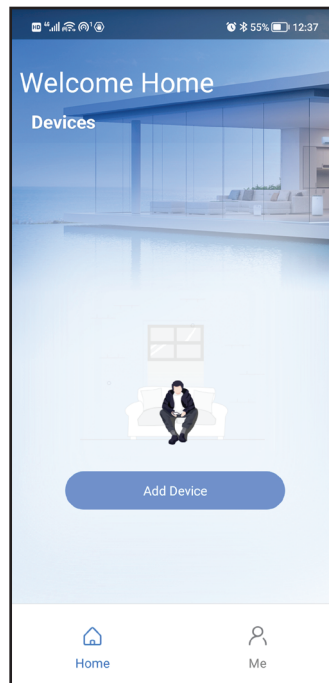
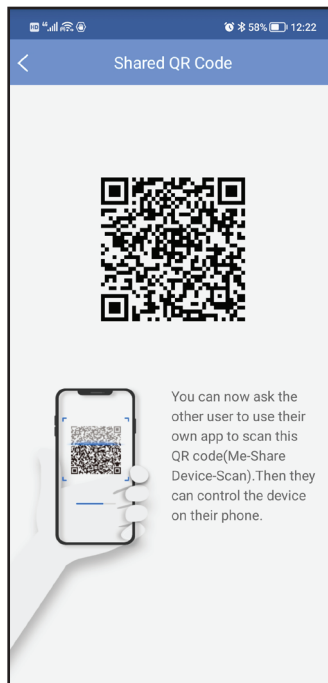
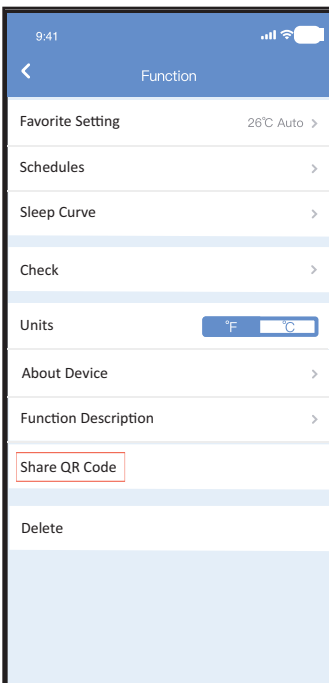
Unidades

Presione para cambiar la temperatura de la pantalla entre Fahrenheit y Celsius.



Compartir código QR

El dispositivo puede ser controlado por varios usuarios al mismo tiempo mediante la función Compartir código QR. Haga clic en "Compartir código QR" y se mostrará el código QR. El otro usuario debe iniciar sesión en la aplicación inalámbrica y presionar "Agregar dispositivo" y luego escanear el código QR. Esto agregará el dispositivo a su aplicación inalámbrica.



INSTRUCCIONES DE OPERACIÓN

DECLARACIÓN DE LA APLICACIÓN

Sistema aplicable: Android y Apple iOS

- La aplicación no es compatible con versiones de software inferiores a 4.4 Android y 9.0 iOS.
- Debido a las variables involucradas en su instalación específica, debemos advertir que no todos los sistemas operativos Android e iOS serán compatibles con la aplicación inalámbrica. No podemos ser responsables de ningún problema que resulte de la incompatibilidad.

Estrategia de seguridad inalámbrica

La aplicación inalámbrica solo admite el cifrado WPA-PSK/WPA2-PSK. Se recomienda el cifrado WPA-PSK/WPA2-PSK.

Precauciones

- Debido a las diferentes situaciones de la red, los procesos de control a veces pueden devolver un error de tiempo de espera. Si esto ocurre, desconecte el dispositivo y vuelva a conectarlo. Si no se vuelve a conectar automáticamente, es posible que deba volver a conectar el dispositivo a la aplicación.
- La cámara de su dispositivo inteligente requiere al menos 5 millones de píxeles para poder escanear un código QR.
- La aplicación inalámbrica está sujeta a actualizaciones sin previo aviso para mejorar su funcionalidad. El proceso real de conexión a la red puede ser ligeramente diferente al descrito en el manual. Prevalecerá el proceso real.

DECLARACIÓN DE CONFORMIDAD

Contiene ID de la FCC: 2ADQOMDNA21

Contiene IC: 12575A-MDNA21

Este dispositivo cumple con la Parte 15 de las Normas de la FCC y contiene transmisores/receptores exentos de licencia que cumplen con los RSS exentos de licencia de Innovación, Ciencia y Desarrollo Económico de Canadá.

La operación está sujeta a las siguientes dos condiciones:

1. Es posible que este dispositivo no cause interferencias;
2. Este dispositivo debe aceptar cualquier interferencia, incluida la interferencia que pueda provocar un funcionamiento no deseado del dispositivo.

Solo opere el dispositivo de acuerdo con las instrucciones suministradas. Los cambios o modificaciones a esta unidad que no estén expresamente aprobados por la parte responsable del cumplimiento podrían anular la autoridad del usuario para operar el equipo. Este dispositivo cumple con los límites de exposición a la radiación de la FCC establecidos para un entorno no controlado. Para evitar la posibilidad de exceder los límites de exposición de radiofrecuencia de la FCC, la proximidad humana a la antena no debe ser inferior a 20 cm (8 pulgadas) durante el funcionamiento normal.

NOTA: Este equipo ha sido probado y se encontró que cumple con los límites para un dispositivo digital de Clase B, de conformidad con la parte 15 de las Reglas de la FCC. Estos límites están diseñados para brindar una protección razonable contra interferencias dañinas en una instalación residencial. Este equipo genera, usa y puede irradiar energía de radiofrecuencia y, si no se instala y usa de acuerdo con las instrucciones, puede causar interferencias dañinas en las comunicaciones por radio. Sin embargo, no hay garantía de que no se produzcan interferencias en una instalación en particular.

Si este equipo causa interferencias dañinas en la recepción de radio o televisión, lo que se puede determinar apagando y encendiendo el equipo, se recomienda al usuario que intente corregir la interferencia mediante una o más de las siguientes medidas:

- Reorientar o reubicar la antena receptora.
- Aumente la separación entre el equipo y el receptor.
- Conecte el equipo a una toma de un circuito diferente al que está conectado el receptor.
- Consulte al distribuidor o a un técnico experimentado en radio/TV para obtener ayuda.